

Gäller för: Mammografienhet Uddevalla sjukhus
Innehållsansvar: Carina Bjelkengren, (carbj), Sjuksköterska
Godkänd av: Maria Edegran, (mared2), Överläkare

Giltig från: 2025-10-20

Giltig till: 2027-10-20

Preparatundersökning – Faxitron

Syfte

Metodbeskrivning för undersökning på Mammografiavdelningen, NU-sjukvården.

Förändringar sedan föregående version

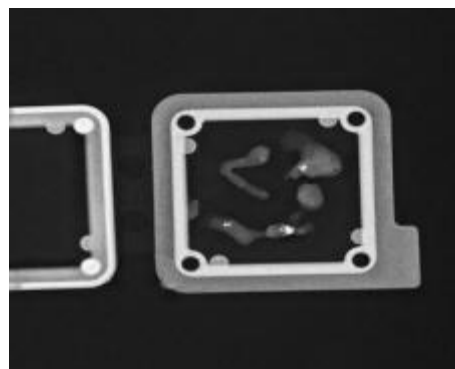
Reviderad, endast smärre förändring.

Inför undersökningen

Indikation	Visualisera kalk
Undersökningskod	66802 Mammografi av biopsipreparat
Strålskydd	-
Arbetsplats	CoreVision Faxitron
Material	CoreVision-bricka
Förberedelser i PACS och SYNGO	<ul style="list-style-type: none">• Kontrollera patient-ID och att rätt undersökningskort (Mammografi av biopsipreparat) är valt i PACS.• PACS är inte installerat på datorn i sköljrummet, starta och signera undersökningen på lab.• Skriv ansvarig läkares signatur i PACS.

Undersökning

- Bildtagning Faxitron**
- Corebiopsi – kalk



Tillvägagångssätt

1. Välj "Start procedure"
2. Välj "Select from Worklist" – Worklist Connect-Query
3. Välj patientens namn och dubbelklicka på namnet.
4. Accept

Bildtagning

1. Öppna röntgenkammarens låda genom att trycka på den svarta knappen.
2. Placera den stängda CoreVision-brickan med preparat i lådan.
3. Tryck åter på den svarta knappen – CoreVisionlådan stängs.
4. Tryck på den gröna röntgenknappen på Faxitron/Start X-ray på skärmen för att ta en bild. Bilden kommer att visas efter några sekunder.
5. Till vänster på skärmen finns diverse verktyg för att t ex förstora bilden, ändra kontrast och annotera i bilden.



Knapp för att öppna/stänga /röntgenkam

Skicka bilder till PACS

1. Välj "PACS-store" på vänstra sidan av skärmen.
2. En ruta visas – Completed = Klart.
3. Stäng rutan.
4. Återgå till startmenyn – välj "←" på vänster sida av skärmen

Manual

[Faxitron – manual från leverantören](#)

Efter undersökningen

Vid avslutad undersökning

- Öppna matrisfönstret i PACS.
- Presentera bilderna enligt [visningsprotokoll](#).
- Stoppa undersökningen i PACS.

Information om handlingen

Handlingstyp: Rutin

Gäller för: Mammografienhet Uddevalla sjukhus

Innehållsansvar: Carina Bjelkengren, (carbj), Sjuksköterska

Godkänd av: Maria Edegran, (mared2), Överläkare

Dokument-ID: NU10129-1655924590-40

Version: 5.0

Giltig från: 2025-10-20

Giltig till: 2027-10-20