

Gäller för: Mammografienhet Uddevalla sjukhus
Innehållsansvar: Carina Bjelkengren, (carbj), Sjuksköterska
Godkänd av: Maria Edegran, (mared2), Överläkare

Giltig från: 2025-03-05

Giltig till: 2027-03-05

Mammografisk preparatundersökning

Syfte

Metodbeskrivning för undersökning på Mammografiavdelningen, NU-sjukvården.

Förändringar sedan föregående version

Reviderad, ändringar i tillvägagångssättet.

Inför undersökningen

- Indikation**
- Se att icke palpabel förändring är bortopererad
 - Markering av tumör – underlättar för patologen

Undersökningskod 66800 Mammografisk preparatundersökning

Strålskydd -

Arbetsplats Siemens Mammomat Revelation

Kompressionsplatta 18 x 24, 24 x 30
Softcomp 20 x 26, 12 x 24
Ev. Hålpatta



Material Siffermarkörer
Plastfolie
Ev. kanyl för indikering

Förberedelser i PACS och SYNGO

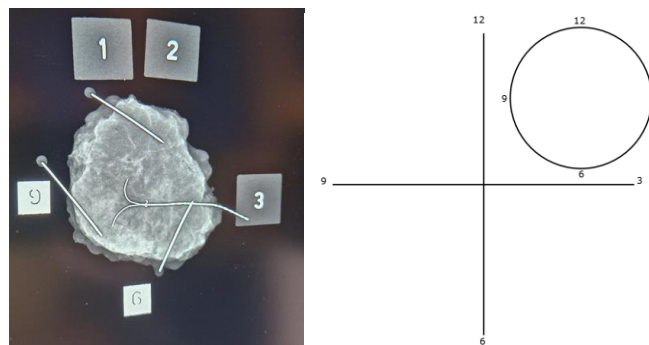
- Kontrollera patient-ID och att rätt undersökningskort är valt i PACS.
- Starta och signera undersökningen i PACS.
- Skriv ansvarig läkares signatur i PACS.
- Markera samma patient i SYNGO.
- Bil2 Mammografi – Prime är förvalt i SYNGO, välj Preparat och starta rätt sida (R-PREP/L-PREP).
- Starta undersökningen.

Undersökning

Mammografisk preparatundersökning

Tillvägagångssätt

1. Täck kompressionsplatta och detektor med plastfolie.
2. Lägg preparatet centralt på detektorn. Lägg sedan siffermarkörerna i kompressionsplattan vid respektive klockslag, se bild.



3. Ta en bild.
4. Radiologen godkänner bilden och ringer operatören.
5. Lämna preparat och remiss till Patologen.

Bildtagning

Röntgenröret i upprätt läge (vertikal strålrättning).

Ingen vinkling.

Mammografisk preparatundersökning med nålindikering

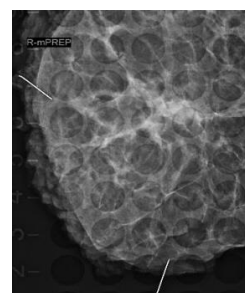
Tillvägagångssätt

1. Byt ut kompressionsplattan mot en hålplatta.
2. Ta en bild (se förberedelser i PACS och SYNGO ovan).
3. Radiologen markerar tumören med kanyl (underlättar för patologen).

Bildtagning med hålplatta - ordination

Röntgenröret i upprätt läge (vertikal strålrättning).

Ingen vinkling.



Hantering av prover/remiss

Remiss Skrivs av kirurg.

Prov och remiss lämnas Patologen plan 3.

Efter undersökningen

Vid avslutad undersökning

- Öppna matrisfönstret i PACS.
- Presentera bilderna enligt [visningsprotokoll](#).
- Stoppa undersökningen i PACS.

Information om handlingen

Handlingstyp: Rutin

Gäller för: Mammografienhet Uddevalla sjukhus

Innehållsansvar: Carina Bjelkengren, (carbj), Sjuksköterska

Godkänd av: Maria Edegran, (mared2), Överläkare

Dokument-ID: NU10129-1655924590-36

Version: 6.0

Giltig från: 2025-03-05

Giltig till: 2027-03-05