

Gäller för: Radiologisk mottagning Uddevalla Sjukhus
Innehållsansvar: Manuela Ernst, (maner1), Röntgensjuksköterska
Godkänd av: Hans Qvick, (hanqv), Vårdenhetschef

Giltig från: 2025-10-29

Giltig till: 2027-10-29

Arbetsrutin lab. 7, röntgensjuksköterska – Uddevalla

Bakgrund

Beroende på vilken undersökning som ska genomföras ser arbetsuppgifterna lite olika ut, se metodbok för mer information angående de olika undersökningsmetoderna. Grundläggande kunskap om utrustningens funktion är ett krav.

Syfte

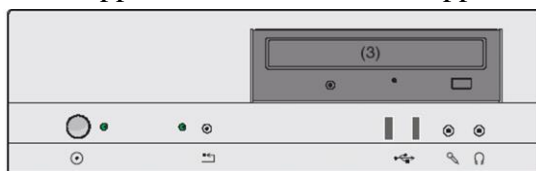
Att tydliggöra arbetsfördelning/arbetsuppgifter på lab. 7 för röntgensjuksköterska.

Förändringar sedan föregående version

Mindre revidering.

Uppstart

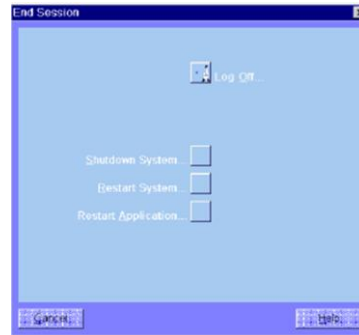
- Starta apparaturen – endast en knapp för att starta hela maskinen.



Avstängning

Under verktygslisten:

- Välj Options>
- End Session>
- Klicka på Shutdown System....
- Klicka på Yes



Lab-lista

Kontrollera akutlistan och meddela läkare som prioriterar. Kontrollera även dagens bokade undersökningar så det inte blir några frågetecken kring dessa.

- Kontrollera patient-ID så rätt patient är vald på modaliteten.
- Förhå sig om att kvinnliga patienter i fertil ålder inte är gravida, dokumenteras i PACS.
- Strålskydd till patient, som t ex.gonadskydd till män i fertil ålder. Dokumenteras i PACS.
- Strålskydd, exempelvis blyförkläde till medföljande personal eller anhöriga som är tvungna att vistas inne hos patienten under exponering

Förberedelser

Se metodbok. Olika förberedelser till olika undersökningar.

- Skriv in längd/vikt i samband med registrering av patient.
- Skriv in utförande radiolog

Undersökning

- Förbereda material
- Bildtagning
- Kunskap att arbeta sterilt.
- Lägga upp patienten i rätt position utifrån undersökning (flytteknik).
- Vara behjälplig läkaren, (till exempel vid omläggning av förband efter undersökning).
- Var uppmärksam på maskinens rörelse så ingen kollision uppstår.
- Var uppmärksam vid percutan nefrostomi samt byte av P-kateter att det rinner i de nya slangarna, kontrollen sker tillsammans med läkare.

Dokumentation

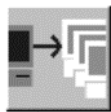
- Fylla i farmaka.
- Anteckna i remissanteckning *kateterinformation (storlek, fabrik osv)*.
- Röntgensjuksköterska signerar och skriver ut omvårdnadsdokument som följer patienten (under journal – välj nefrostomikateter).

Bildbearbetning

- Kontrollera bilderna så att bilderna ligger rätt. Lägg till eventuell information (dx/sin, text)
- Sänd över bilder till PACS.
- Gå in på Post- Processing
- Gå in i rullfliken och välj: + store monitor – tryck sedan på rutmönsterknapp.



- Markera de bilder som ska skickas över. Tryck på knapp på tangentbord eller tryck:



på tangentbord eller skärm.

- Det går även att sända över bilder från Browsern.

Basala hygienrutiner

Följa NU-sjukvårdens basala hygienrutiner.

Dagligt underhåll

Beroende på vilken undersökning som genomförs, krävs olika nivåer av städning efter varje patient.

Se: [Arbetsrutin lab. 7, undersköterska – Uddevalla](#)

- Ställ i ordning labbet så som man själv önskar att finna det.
- Fyll på material, meddela om något behöver beställas hem.
- Fyll på kontrast i värmeskåp.
- Trådlös pedal – sätt på laddning.

Avfall

Följ satta riktlinjer angående sortering utav avfall.

Information om handlingen

Handlingstyp: Rutin

Gäller för: Radiologisk mottagning Uddevalla Sjukhus

Innehållsansvar: Manuela Ernst, (maner1),
Röntgensjuksköterska

Godkänd av: Hans Qvick, (hanqv), Vårdenhetschef

Dokument-ID: NU10095-1819752655-80

Version: 11.0

Giltig från: 2025-10-29

Giltig till: 2027-10-29