

Gäller för: Radiologisk mottagning NÄL, Radiologisk mottagning Uddevalla Sjukhus

Giltig från: 2026-01-22

Innehållsansvar: Sanna Axelsson, (sanpa5), Sektionsledare

Giltig till: 2028-01-22

Godkänd av: Marianna Fehér, (marfe24), Överläkare

Sternum – Skelettskada, utredning

Metodbok Konventionell röntgen

Gemensam rutin för att utföra undersökning på ett säkert och enhetligt sätt.

Förändringar sedan föregående version

Lagt till avstånd detektor.

Inför undersökningen

Frågeställning

- Skelettskada
- Utredning

Strålskydd

Se kapitel 4.2 och 5.1 i

[Strålskydd vid undersökningar och behandlingar med röntgenstrålning](#)

Arbetsplats

Adora
T3

Avstånd detektor

180 cm

Detektor

Stor i potter

Bildtagning

1. Sida

Bildtagning

Sida

Armarna på huvudet.

Centrera mitt på sternum, smal bländare.

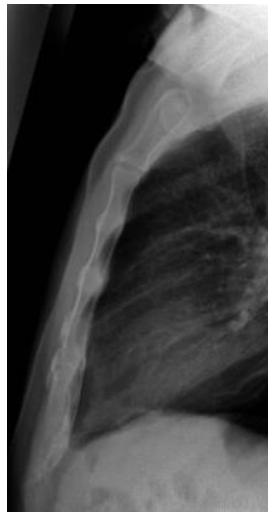
Kriterier

Rak sida.

Väl inbländad

Hela sternum med i bild.

Sida



Information om handlingen

Handlingstyp: Rutin

Gäller för: Radiologisk mottagning NÄL, Radiologisk mottagning
Uddevalla Sjukhus

Innehållsansvar: Sanna Axelsson, (sanpa5), Sektionsledare

Godkänd av: Marianna Fehér, (marfe24), Överläkare

Dokument-ID: NU10095-1819752655-460

Version: 4.0

Giltig från: 2026-01-22

Giltig till: 2028-01-22