

Gäller för: Radiologisk mottagning NÄL, Radiologisk mottagning Uddevalla Sjukhus

Giltig från: 2026-01-22

Innehållsansvar: Sanna Axelsson, (sanpa5), Sektionsledare

Giltig till: 2028-01-22

Godkänd av: Marianna Fehér, (marfe24), Överläkare

Akromioklavikularled – Artros, utredning

Förändringar i denna version

Reviderad text under rubrik Inför undersökning – Detektor.

Metodbok Konventionell röntgen

Gemensam rutin för att utföra undersökning på ett säkert och enhetligt sätt.

Inför undersökningen

- Frågeställning**
- Artros
 - Utredning

Strålskydd [Strålskydd vid undersökningar och behandlingar med röntgenstrålning](#)

Arbetsplats Adora
T3

Avstånd detektor 110 cm

Detektor Potter utan raster

Bildtagning 1. Frontal

Bildtagning

Frontal

Patienten med dorsalsidan emot detektorn/bildplattan.

Patienten något bakåtlutad alternativt vinkla röret 10–15° kaudalt.

Aktuell arm hänger ned.

Centrera på aktuell akromioklavikularled.

Kriterier:

Ledspringan ska avbildas.

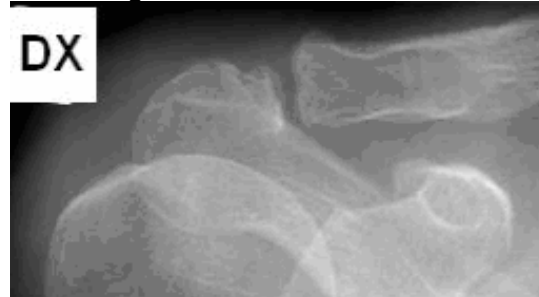
Processus coracoideus (korpnäbbsutskottet) ska vara synligt.

Rak bild.

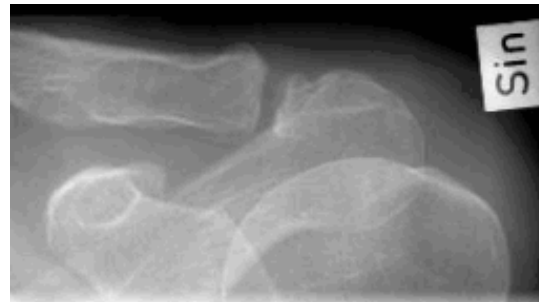
Övre bländarkant strax utanför huden.

Synlig sidomarkering.

Frontal höger



Frontal vänster



Information om handlingen

Handlingstyp: Rutin

Gäller för: Radiologisk mottagning NÄL, Radiologisk mottagning
Uddevalla Sjukhus

Innehållsansvar: Sanna Axelsson, (sanpa5), Sektionsledare

Godkänd av: Marianna Fehér, (marfe24), Överläkare

Dokument-ID: NU10095-1819752655-45

Version: 4.0

Giltig från: 2026-01-22

Giltig till: 2028-01-22