

Gäller för: Radiologisk mottagning NÄL, Radiologisk mottagning Uddevalla Sjukhus

Giltig från: 2025-01-21

Innehållsansvar: Sanna Axelsson, (sanpa5), Sektionsledare

Giltig till: 2027-01-21

Godkänd av: Marianna Fehér, (marfe24), Överläkare

Lårben – Fraktur, utredning

Metodbok Konventionell röntgen

Gemensam rutin för att utföra undersökning på ett säkert och enhetligt sätt.

Förändringar sedan föregående version

Ingen förändring.

Inför undersökningen

Frågeställning Fraktur, utredning

Strålskydd Kvinnor mellan 15-50 år ska tillfrågas om eventuell graviditet. För övriga strålskyddsregler se kapitel 4.2 och 5.1 i [Strålskydd vid undersökningar och behandlingar med röntgenstrålning](#)

Arbetsplats Adora
T3

Detektor Potter med raster, axialbild T3 stor lös, använd raster

Bildtagning

1. Frontal övre
2. Frontal nedre
3. Sida/axial övre
4. Sida nedre

Bildtagning

Frontal övre

Patienten i ryggläge.

Centrera så att höftleden utgör övre gräns.

Lång bländare.

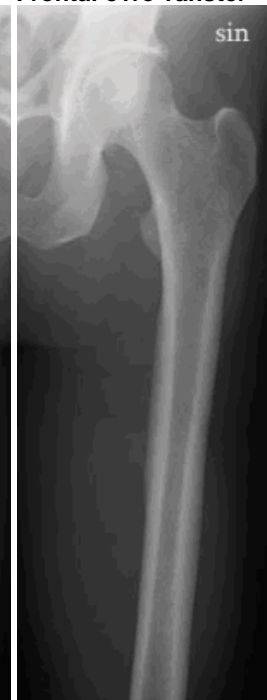
Kriterier

Benet ska vara rakt.

Frontal övre höger



Frontal övre vänster



Frontal nedre

Patienten i ryggläge.

Centrera så att knäleden utgör nedre gräns.

Kriterier

Bild 1 - 2 (frontal övre och nedre) ska gå omlott.

Benet /patella ska vara rakt.

Frontal nedre höger



Frontal nedre vänster



Sida/Axial övre

Använd raster.

Horisontell strålrättning.

Placera det "icke aktuella" benet i höftställning.

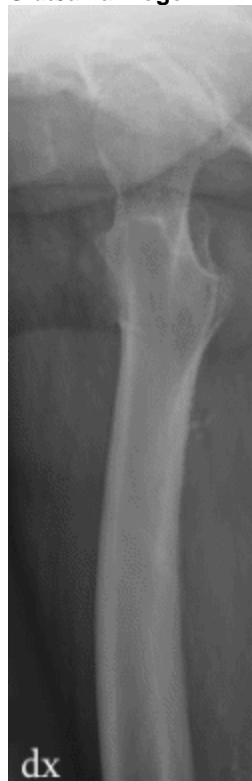
Centrera något nedom leden.

Blända ut så att stor del av femurskaftet kommer med.

Kriterier

Hela höftleden ska vara synlig på bilden.

Sida/axial höger



Sida/axial vänster



Sida nedre

Patienten i sidoläge alternativt horisonnell strålrättning.

Centrera mitt på femur.

Bild 3-4 (sida/axial övre och nedre) ska gå omlott.

Kriterier

Knäleden ska vara synlig på bilden.

Sida nedre höger



Sida nedre vänster



Information om handlingen

Handlingstyp: Rutin

Gäller för: Radiologisk mottagning NÄL, Radiologisk mottagning
Uddevalla Sjukhus

Innehållsansvar: Sanna Axelsson, (sanpa5), Sektionsledare

Godkänd av: Marianna Fehér, (marfe24), Överläkare

Dokument-ID: NU10095-1819752655-374

Version: 4.0

Giltig från: 2025-01-21

Giltig till: 2027-01-21