

Gäller för: Radiologisk mottagning NÄL, Radiologisk mottagning Uddevalla Sjukhus

Giltig från: 2024-10-31

Innehållsansvar: Sanna Axelsson, (sanpa5), Röntgensjuksköterska

Giltig till: 2026-10-31

Godkänd av: Marianna Fehér, (marfe24), Överläkare

Höft – Proteshöft preoperativt

Metodbok Konventionell röntgen

Gemensam rutin för att utföra undersökning på ett säkert och enhetligt sätt.

Förändringar sedan föregående version

Mindre förändring under rubrik bildtagning.

Inför undersökningen

Frågeställning Preoperativt

Strålskydd Kvinnor 15-50 år skall tillfrågas om graviditet.

För övriga strålskyddsregler se kapitel 4.2 och 5.1 i [Strålskydd vid undersökningar och behandlingar med röntgenstrålning](#)

Arbetsplats Adora
T3

Detektor Stor i potter, axialbild med liten lös detektor, använd raster.

Mer information [HÖFT - Radiologisk undersökning vid proteskirurgi](#)

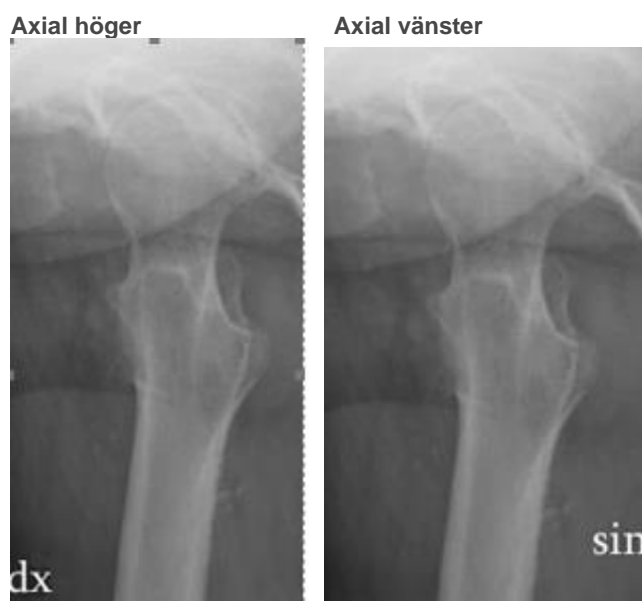
Övrigt Kula ska användas vid undersökningen. Den används som kalibrering av ortopederna så att patienten får rätt storlek på sin protes.

Bildtagning

1. Frontal
2. Axial
3. Protesbäcken med kula

Bildtagning

Frontal	<p>Benet inåtroterat, alternativt snedkudde.</p> <p>Centrera i höjd med trochanter major.</p> <p>Blända ut på längden.</p>
Kriterier	<p>Hela caput femoris samt cirka 10 cm av femur ska vara med.</p>
Axial	<p>Använd raster.</p> <p>Horisontell strålriktning.</p> <p>Placera det "icke aktuella" benet i höftställning.</p> <p>Rakt knä.</p> <p>Centrera i höjd med trochanter major samt mitt i femur.</p>
Kriterier	<p>Hela caput femoris samt cirka 10 cm av femur ska vara med.</p>
Protesbäcken med kula	<p>Placera kulan/plexiglasskivan mellan patientens ben.</p> <p>Kulan placeras i medellinjen så nära/högt upp som möjligt.</p> <p>Sträva efter att få kulan i höjd med trochantern.</p> <p>Fötterna rakt fram, patella rakt ventralt.</p> <p>Centrera cirka 4-5 tvärfingrar nedom symfysens övre kant.</p>
Kriterier	<p>Hela kalibreringskulan ska vara med på bild.</p>



Information om handlingen

Handlingstyp: Rutin

Gäller för: Radiologisk mottagning NÄL, Radiologisk mottagning
Uddevalla Sjukhus

Innehållsansvar: Sanna Axelsson, (sanpa5), Röntgensjuksköterska

Godkänd av: Marianna Fehér, (marfe24), Överläkare

Dokument-ID: NU10095-1819752655-335

Version: 4.0

Giltig från: 2024-10-31

Giltig till: 2026-10-31