

Gäller för: Radiologisk mottagning NÄL, Radiologisk mottagning Uddevalla Sjukhus

Giltig från: 2025-06-24

Innehållsansvar: Sanna Axelsson, (sanpa5), Sektionsledare

Giltig till: 2027-06-24

Godkänd av: Marianna Fehér, (marfe24), Överläkare

Höft – Höftspåret (höftfrakturprocessen)

Metodbok Konventionell röntgen

Gemensam rutin för att utföra undersökning på ett säkert och enhetligt sätt.

Förändringar sedan föregående version

Tillägg under bildtagning.

Inför undersökningen

Frågeställning	Fraktur – ENDAST remisser som kommer från akutmottagningen. Ortopederna är medvetna om att på PROTESBÄCKEN kommer bäckenskovlarna inte att komma med på bilden. Misstänker de en fraktur i bäckenet skriver de ett separat önskemål i remissen.
Strålskydd	Kvinnor 15–50 år skall tillfrågas om graviditet. För övriga strålskyddsregler se kapitel 4.2 och 5.1 i Strålskydd vid undersökningar och behandlingar med röntgenstrålning
Arbetsplats	Adora T3
Detektor	Stor i potter, axialbild med liten lös detektor, använd raster.
Bildtagning	<ol style="list-style-type: none">1. Frontal2. Axial3. Protesbäcken med kula Obs! Om båda höfter inte kommer med, ska den friska sidan vara med i sin helhet.

Bildtagning

Frontal

Inåtroterat ben, kan inte patienten vrida på benet, använd snedkudde.

Centrera på höftleden.

Kriterier

Hela caput ska vara med cirka 10 cm på femur. Trochanter major mer framträdande, trochanter minor mindre framträdande.
Benet ska vara inåtroterat.

Frontal höger



Frontal vänster



Axial

Använd raster.

Horisontell strålrättning.

Placera det "icke aktuella" benet i höftställning.

Centrera i leden.

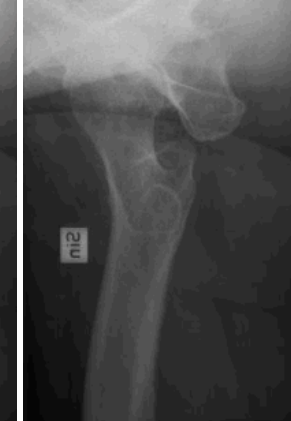
Kriterier

Hela caput ska vara med och cirka 10 cm på femur.

Axial höger



Axial vänster



Protesbäcken med kula

Placera kalibreringskulan mellan patientens ben.

Kulan placeras i medellinjen så nära/högt upp som möjligt.

Sträva efter att få kulan i höjd med trochantern.

Patientens ben ska helst vara raka, raka knän som vid en knäfrontal.
OBS! Vrid ej på det frakturmisstänkta benet.

Centrera cirka 4–5 tvärfingrar nedom symfysens övre kant (cirka 10 cm av bäckenet ska synas ovan acetabulum).

Kriterier

Patienten ligger rakt och höftkulorna ligger parallellt med varandra.

Protesbäcken med kula



Information om handlingen

Handlingstyp: Rutin

Gäller för: Radiologisk mottagning NÄL, Radiologisk mottagning
Uddevalla Sjukhus

Innehållsansvar: Sanna Axelsson, (sanpa5), Sektionsledare

Godkänd av: Marianna Fehér, (marfe24), Överläkare

Dokument-ID: NU10095-1819752655-333

Version: 6.0

Giltig från: 2025-06-24

Giltig till: 2027-06-24