

Gäller för: Radiologisk mottagning NÄL, Radiologisk mottagning Uddevalla Sjukhus

Giltig från: 2025-06-24

Innehållsansvar: Sanna Axelsson, (sanpa5), Sektionsledare

Giltig till: 2027-06-24

Godkänd av: Marianna Fehér, (marfe24), Överläkare

Hälben – Hälsporre

Metodbok Konventionell röntgen

Gemensam rutin för att utföra undersökning på ett säkert och enhetligt sätt.

Förändringar sedan föregående version

Inga förändringar.

Inför undersökningen

Frågeställning Hälsporre

Strålskydd Se kapitel 4.2 och 5.1 i [Strålskydd vid undersökningar och behandlingar med röntgenstrålning](#)

Arbetsplats Adora
T3

Detektor Liten

Bildtagning 1. Sida

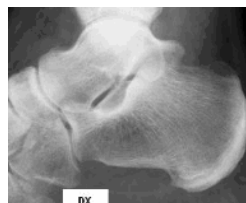
Bildtagning

Sida Patienten liggande med hälsens lateralsida mot detektorn/bildplattan.

Centrera cirka 1 cm nedom malleolen.

Kriterier Fotleden och hela hälbenet ska avbildas.

Sida höger



Sida vänster



Information om handlingen

Handlingstyp: Rutin

Gäller för: Radiologisk mottagning NÄL, Radiologisk mottagning
Uddevalla Sjukhus

Innehållsansvar: Sanna Axelsson, (sanpa5), Sektionsledare

Godkänd av: Marianna Fehér, (marfe24), Överläkare

Dokument-ID: NU10095-1819752655-330

Version: 4.0

Giltig från: 2025-06-24

Giltig till: 2027-06-24