

Gäller för: Radiologisk mottagning NÄL, Radiologisk mottagning Uddevalla Sjukhus

Giltig från: 2025-02-12

Innehållsansvar: Sanna Axelsson, (sanpa5), Sektionsledare

Giltig till: 2027-02-12

Godkänd av: Marianna Fehér, (marfe24), Överläkare

# Lungor – Luftsida

## Metodbok Konventionell röntgen

Gemensam rutin för att utföra undersökning på ett säkert och enhetligt sätt.

## Förändringar i denna version

Reviderad, mindre ändring under punkt Förberedelser.

### Inför undersökningen

<b>Frågeställning</b>	Utförs för att bedöma pneumothorax storlek. I remissen ska det stå angivet att de önskar en lungröntgen och en "luftsida".
<b>Förberedelser</b>	För att kunna utföra undersökningen måste först ett pneumothoraxdrän anläggas, vilket görs dagen före undersökningen på avdelningen.
<b>Strålskydd</b>	Se kapitel 4.2, 5.1 och 5.3 i <a href="#">Strålskydd vid undersökningar och behandlingar med röntgenstrålning</a>
<b>Arbetsplats</b>	Adora T3
<b>Detektor</b>	Stor i potter/lungstativ
<b>Bildtagning</b>	<ol style="list-style-type: none"><li>1. Frontal</li><li>2. Sida</li><li>3. Luftsida</li></ol>

## Bildtagning

### Frontal

Vrid fram patientens axlar så att skulderbladen projiceras bort från lungorna.

Centrera så att hela lungan kommer med.

Frontalen ska vara helt rak.

Ordentligt inandad bild.

#### Kriterier

Väl inandad bild. Hela lungan ska avbildas. Eventuellt tas en kompletterande bild över baserna.

### Frontal



### Sida

Rak sternum.

Hela sinus med på bilden.

Inandad bild.

#### Kriterier

Väl inandad bild. Hela lungan ska avbildas.

### Sida



### Luftsida

Patienten ligger på sidan på den "friska" sidan. Den sida vi ska undersöka ska vara uppåt.

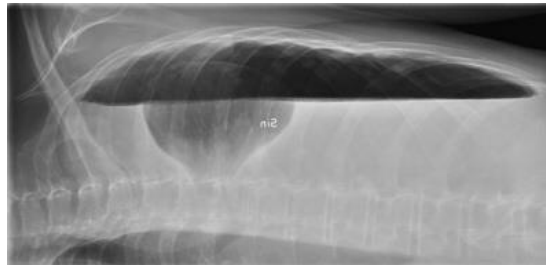
Bilden bländas in så att den "sjuka" sidan kommer med på bilden. Markera med sidomarkering.

Patienten ska andas in, andas ut all luft och därefter hålla andan. Patienten behöver inte andas ut maximalt.

#### Kriterier

Övre delen av lungan ska avbildas.

### Luftsida



# Information om handlingen

**Handlingstyp:** Rutin

**Gäller för:** Radiologisk mottagning NÄL, Radiologisk mottagning  
Uddevalla Sjukhus

**Innehållsansvar:** Sanna Axelsson, (sanpa5), Sektionsledare

**Godkänd av:** Marianna Fehér, (marfe24), Överläkare

**Dokument-ID:** NU10095-1819752655-23

**Version:** 3.0

**Giltig från:** 2025-02-12

**Giltig till:** 2027-02-12