

Gäller för: Radiologisk mottagning Uddevalla Sjukhus, Radiologisk mottagning NÄL

Giltig från: 2025-09-29

Innehållsansvar: Denise Espindola Aros, (denes2), Sektionsledare

Giltig till: 2027-09-29

Godkänd av: Béla Tabár, (blata1), Överläkare

DT Lungemboli barn (838207P)

Syfte

Metodbeskrivning för DT-undersökning i NU-sjukvården.

Förändringar i denna version

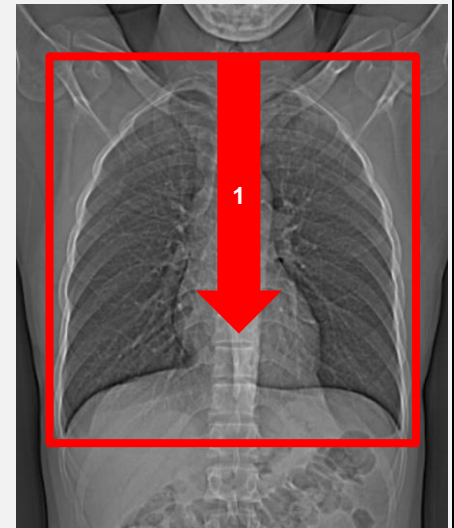
Reviderad, lagt till Delay under rubriken bildtagning.

Inför undersökningen

Indikation	Lungemboli.
Förberedelser	<ul style="list-style-type: none">• Kreatinin kontrolleras enbart på barn <1 år, njur- eller hjärtsjuka samt barn med pågående cytostatikabehandling.• PVK, helst rosa.
PO kontrast/dryck	Ingen.
IV kontrast	<ul style="list-style-type: none">• Visipaque 320 mg l/ml används för alla barn, 1,7 ml/kg kroppsvikt.• <80 kg: maxdos 60 ml.• > 80 kg: maxdos 80 ml. Överväg att starta undersökningen manuellt för kraftiga barn.• Eftersträva en injektionstid på 12–16 s.
Strålskydd	Se kapitel 4.2 och 5.2 i Strålskydd vid undersökningar och behandlingar med röntgenstrålning
Patientposition	<ul style="list-style-type: none">• Ryggläge.• Fötterna mot gantryt.• Armarna ovanför huvudet.

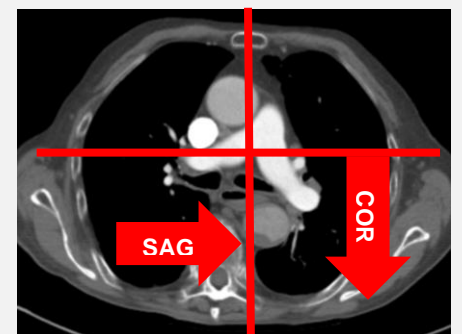
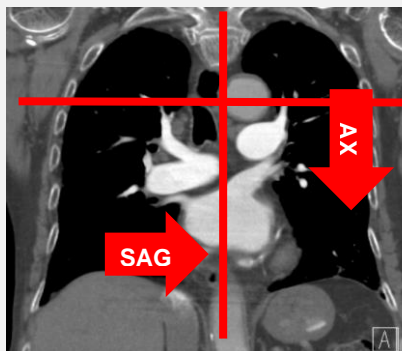
Bildtagning

Bild/serie	Inställning
Scout	Jugulum – lungbaser.
Premonitor	ROI i truncus pulmonalis, tröskelvärde 150 HU (GE och Toshiba), 120 HU (Siemens).
1. Thorax K+ artärfas	↓ Jugulum – lungbaser. <i>Patienten ska andas lugnt och göra andningsuppehåll mellan inspiration och expiration.</i>
Delay	Injektionstid + 3 sekunder



Reformatering

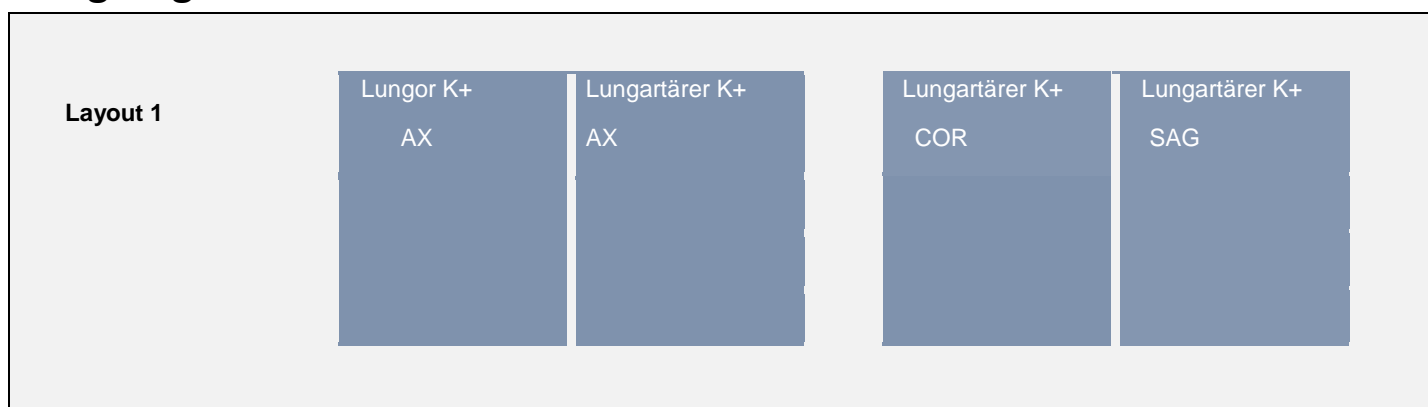
Projektion	Inställning
AX	Justeras så att anatomin blir symmetrisk (t. ex. efter axlarna). DFOV ska omfatta hela thorax med 5-10 cm marginal på vardera sidan om kroppen.
CO R	Justeras så att anatomin blir symmetrisk.
SAG	Justeras så att anatomin blir symmetrisk.



Arkivering

Bild/serie	Projektion	Snitt/ink.	Kernel (Siemens/GE/Toshiba)	Fönster	Arkiv
1. Thorax K+ artärfas					
↳ Lungor K+	AX	3/3	B75/Lung/FC52	C-400 W1600	PACS
	AX	0,6/0,6	B75/Lung/FC52	C-400 W1600	PACS, Syngo.via
<hr/>					
↳ Lungartärer K+	AX	3/2	B31/Standard/FC08	C100 W700	PACS
	COR	3/2	B31/Standard/FC08	C100 W700	PACS
	SAG	3/2	B31/Standard/FC08	C100 W700	PACS
	AX	0,6/0,6	B31/Standard/FC08	C100 W700	PACS, Syngo.via
Scout	-	-	-	-	PACS
Dosrapport	-	-	-	-	PACS

Hängning PACS



Information om handlingen

Handlingstyp: Rutin

Gäller för: Radiologisk mottagning Uddevalla Sjukhus,
Radiologisk mottagning NÄL

Innehållsansvar: Denise Espindola Aros, (denes2),
Sektionsledare

Godkänd av: Béla Tabár, (blata1), Överläkare

Dokument-ID: NU10095-174498515-168

Version: 3.0

Giltig från: 2025-09-29

Giltig till: 2027-09-29