

Gäller för: Radiologisk mottagning Uddevalla Sjukhus, Radiologisk mottagning NÄL

Giltig från: 2025-09-29

Innehållsansvar: Denise Espindola Aros, (denes2), Sektionsledare

Giltig till: 2027-09-29

Godkänd av: Béla Tabár, (blata1), Överläkare

DT Thorax/buk donator flerfas i narkos (840905n & 840905n)

Syfte

Metodbeskrivning för DT-undersökning i NU-sjukvården.

Förändringar sedan föregående version

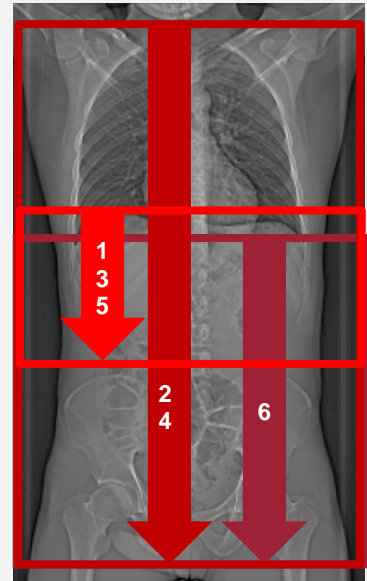
Reviderad, byte av undersökningskod.

Inför undersökningen

Indikationer	Utredning av levande organdonator för kartläggning av organens anatomi och eventuell patologi.
Förberedelser	<ul style="list-style-type: none">· Kreatinin och GFR.· PVK, helst grön.
PO kontrast/dryck	Ingen.
IV kontrast	Omnipaque 350 mg I/ml enligt OmniJect "Buk arteriell".
Strålskydd	Kvinnor mellan 15–50 år ska tillfrågas om eventuell graviditet. För övriga strålskyddsregler se kapitel 4.2 och 5.2 i Strålskydd vid undersökningar och behandlingar med röntgenstrålning
Patientposition	<ul style="list-style-type: none">· Ryggläge.· Fötterna mot gantryt.· Armarna ovanför huvudet.

Bildtagning

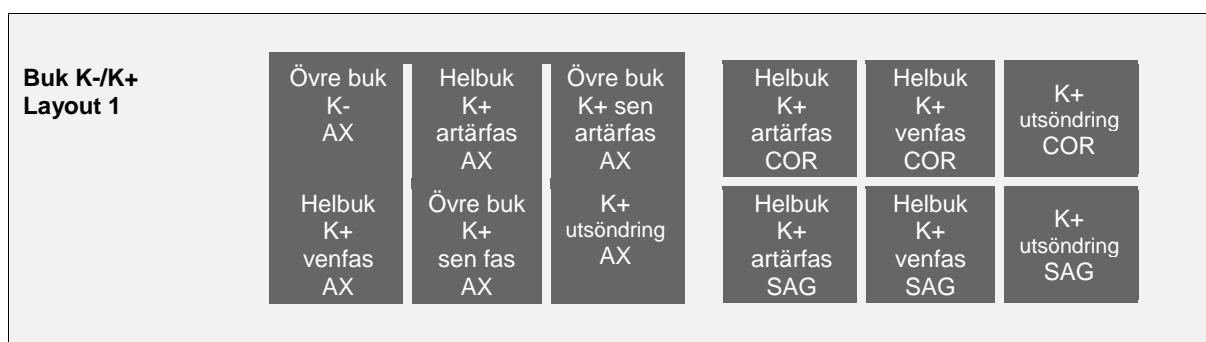
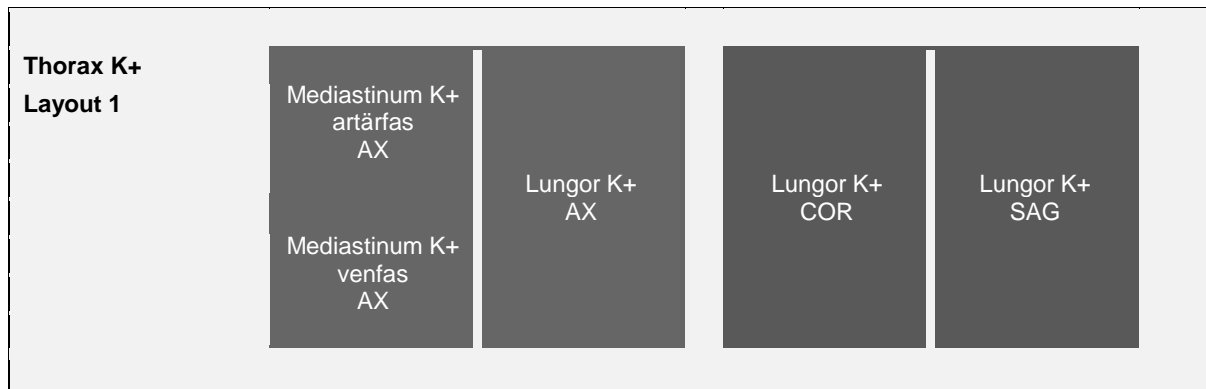
Bild/serie	Inställning
Scout	Jugulum – trochanter minor.
1. Övre buk K-	↓ Diafragma – crista iliaca. <i>Bildtagning under apné.</i>
Premonitor	ROI i proximala bukaorta, tröskelvärde 120 HU (GE och Toshiba), 90 HU (Siemens).
2. Thorax/buk K+ artärfas	↓ Jugulum – trochanter minor. <i>Bildtagning under apné.</i>
3. Övre buk K+ sen artärfas	↓ Diafragma – crista iliaca. <i>Bildtagning under apné.</i>
4. Thorax/buk K+ venfas	↓ Jugulum – trochanter minor. <i>Bildtagning under apné.</i>
5. Övre buk K+ sen fas	↓ Diafragma – crista iliaca. <i>Bildtagning under apné.</i>
6. Urinvägar K+ utsöndring	↓ Nedanför diafragma – trochanter minor. <i>Bildtagning under apné.</i>
Efter scanning segmenteras serie 2 och 4 i thorax och buk och reformateras som vanligt. Thoraxserierna läggs på ett kort och alla bukserier på ett annat.	



Arkivering

Bild/serie	Proj.	Snitt/ink.	Kernel (Siemens/GE/Toshiba)	Fönster	Arkiv
1. Övre buk K-	AX	5/5	B31/Standard/FC08	C50 W450	PACS
	AX	0,6/0,6	B31/Standard/FC08	C50 W450	PACS Syngo.via
2. Thorax/buk K+ artärfas	AX	0,6/0,6	B31/Standard/FC08	C50 W450	Syngo.via PACS
	AX	5/3	Br40/Standard/FC08	C50 W450	PACS
Mediastinum K+	AX	5/3	Br40/Standard/FC08	C50 W450	PACS
Helbuk K+	AX	5/3	B31/standard/FC08	C50 W450	PACS
	COR	5/3	B31/Standard/FC08	C50 W450	PACS
	SAG	5/3	B31/Standard/FC08	C50 W450	PACS
3. Övre buk K+	AX	5/3	B31/Standard/FC08	C50 W450	PACS
	AX	0,6/0,6	B31/Standard/FC08	C50 W450	Syngo.via, PACS
4. Thorax/buk K+ venfas	AX	0,6/0,6	B31/Standard/FC08	C50 W450	Syngo.via, PACS
↳ Mediastinum K+	AX	5/3	Br40/Standard/FC08	C50 W450	PACS
↳ Lungor K+	AX	3/3	BI64/Lung/FC51	C-400 W1600	PACS
	COR	3/3	BI64/Standard/FC51	C-400 W1600	PACS
	SAG	3/3	BI64/Standard/FC51	C-400 W1600	PACS
↳ Helbuk K+	AX	5/3	B31/Standard/FC08	C50 W450	PACS
	COR	5/3	B31/Standard/FC08	C50 W450	PACS
	SAG	5/3	B31/Standard/FC08	C50 W450	PACS
5. Övre buk K+ sen fas	AX	5/3	B31/Standard/FC08	C50 W450	PACS
	AX	0,6/0,6	B31/Standard/FC08	C50 W450	Syngo.via, PACS
6. Urinvägar K+ utsöndringsfas (lågdos)	AX	5/3	B31/Standard/FC08	C100 W700	PACS
	COR	5/3	B31/Standard/FC08	C100 W700	PACS
	SAG	5/3	B31/Standard/FC08	C100 W700	PACS
	AX	0,6/0,6	B31/Standard/FC08	C100 W700	Syngo.via, PACS
Scout	-	-	-	-	PACS
Dosrapport	-	-	-	-	PACS

Hängning PACS



Information om handlingen

Handlingstyp: Rutin

Gäller för: Radiologisk mottagning Uddevalla Sjukhus,
Radiologisk mottagning NÄL

Innehållsansvar: Denise Espindola Aros, (denes2),
Sektionsledare

Godkänd av: Béla Tabár, (blata1), Överläkare

Dokument-ID: NU10095-174498515-166

Version: 5.0

Giltig från: 2025-09-29

Giltig till: 2027-09-29