

Armbåge, Barn - Frakturkontroll

Metodbok Konventionell röntgen

Gemensam rutin för att utföra undersökning på ett säkert och enhetligt sätt.

Förändringar sedan föregående version

Lagt till FFA 110 cm under - stycket inför undersökning samt ändrad text under stycke - sida vinklad.

Inför undersökningen.

Frågeställning	Skelettskada
Strålskydd	Se kapitel 4.2 och 5.1 i Strålskydd vid undersökningar och behandlingar med röntgenstrålning
Arbetsplats	Adora T3
Detektor	Valfri
FFA	110 cm
Tillägg	Alla fyra projektioner ska tas om möjligt, vid bristande samarbete eller hög smärta tas frontal och rak sidoprojektion. Fråga radiolog efter bildtagning.
Bildtagning	<ol style="list-style-type: none">1. Frontal2. Sida Vid suprakondylär frakturkontroll3. Vinkling framifrån4. Vinkling bakifrån
Tips	Länk hur man får en bra sidobild på armbågen: https://radiopaedia.org/articles/elbow-lateral-view-2

Bildtagning

Frontal

Armen utsträckt med dorsalsidan mot detektorn.

Centrera över leden.

Om patienten inte kan räta på armen tas två frontalbilder.

- En med överarmen mot detektorn.
- En med underarmen mot detektorn.

Alternativt vinkla för att komma in i leden.

Kriterier

Armbågsleden friprojicerad.

Frontal höger



Frontal vänster



Vridning inåt

Vrid armbågen 30° inåt från frontalen.

Kriterier

Armbågsleden friprojicerad.
Radius och ulna överlappade.

Vridning inåt höger



Vridning inåt vänster



Vridning utåt

Vrid armbågen 30° utåt från frontalen.

Kriterier

Armbågsleden friprojicerad.
Radius och ulna separerade

Vridning utåt höger

Vridning utåt vänster

Byte till barnbilder hö + vä



Sida

Armen i axelhöjd 90° vinkel.

Tummen uppåt.

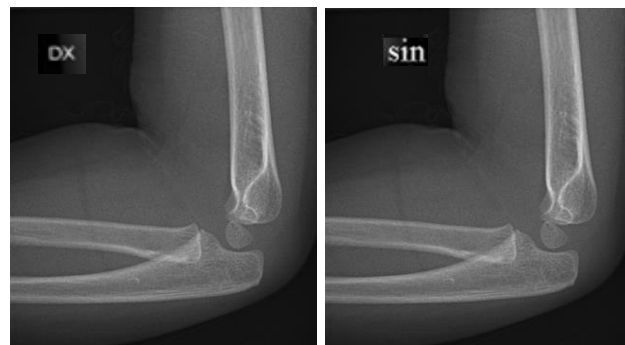
Centrera över leden
(om mediala humeruskondylen är utskjutande – lägg kikkudde under handloven för rak sida).

Kriterier

Armbågsleden friprojicerad. Lateral
Och mediala epicondylen över-
projicerade på varandra

Sida höger

Sida vänster



Sida vinklad:

Ovinklad **OBS!** Vid suprakondylär frakturkontroll tas vinklade bilder, utgå från en rak sidobild, vinkla röret medialt 10° samt lateralt 10°. Skriv vinkling på bilderna.

Kriterier:

Proximala delen av radius sidoprojiceras.
Lateral humerus-kondylens bendel ligger 2–4 mm från caput radii.

Vid suprakondylär-fraktur tas bilder med successivt 10° ökning runt längdaxeln på humerus för påvisande av rotationsfelställning.

Tips: Om mediala humerusepikondylen är relativt utskjutande behövs ett stöd under handleden för korrekt bild. På små barn kan man med fördel kompensera vid att man lägger en snedkudde under laterala delen av humerus/olecr

Information om handlingen

Handlingstyp: Rutin

Gäller för: Radiologisk mottagning Uddevalla Sjukhus,
Radiologisk mottagning NÄL

Innehållsansvar: Sanna Axelsson, (sanpa5), Sektionsledare

Godkänd av: Marianna Fehér, (marfe24), Överläkare

Dokument-ID: NU10095-1524700195-145

Version: 2.0

Giltig från: 2026-02-09

Giltig till: 2028-02-09