

Gäller för: Radiologisk mottagning Uddevalla Sjukhus, Radiologisk mottagning NÄL

Giltig från: 2025-05-05

Innehållsansvar: Sanna Axelsson, (sanpa5), Sektionsledare

Giltig till: 2027-05-05

Godkänd av: Marianna Fehér, (marfe24), Överläkare

Skolios, barn

Metodbok Konventionell röntgen

Gemensam rutin för att utföra undersökning på ett säkert och enhetligt sätt.

Förändringar sedan föregående version

Metoden är reviderad.

Åtgärder

Inför undersökningen

Frågeställning

- Vinkelmätning
- Sagittal imbalans

Förberedelser

- Linjal
- Inga skor på patienten

Strålskydd

Kvinnor mellan 15–50 år ska tillfrågas om eventuell graviditet.

För övriga strålskyddsregler se kapitel 4.2 och 5.1 i

[Strålskydd vid undersökningar och behandlingar med röntgenstrålning](#)

Arbetsplats

Adora Mediel

Bildtagning

1. Frontal
Vid förstagångsundersökning ska bäckenskovlarna vara med så pass mycket att toppen av skoveln är avbildad.
Detta gäller bara för förstagångsundersökning, återkommande kontroller ska tas mer inbländade.
2. Sidoprojektion – vid begäran om sagittal balansanalys

Bildtagning

Frontal

Manöverpanel

Välj projektion Scolios frontal
Autopositionera

På lab

1. Sätt in grönt raster 180/Lungstativ.
2. Vrid fram plastskärmen.
3. Placera linjalen på baksidan av plastskärmen så att den inte skymmer ryggen. Siffrorna ska inte vara läsbara framifrån. Används som hjälp vid stitchningen.
4. Avstånd mellan detektor – skärm 1 tumlängd (10 cm).
5. Lås plastskärmen med fotpedalen.
6. Placera patienten med bröstet mot skärmen, fötterna rakt fram, båda benen belastade lika, rak i ryggen.
7. Sätt sidomarkering.
8. Mät avstånd till ryggen. Vid sidoprojektion, mitt på kroppen, där ryggen är.

Röret

1. Blända in i sidled så att rygg och linjal kommer med i bild.
2. Klicka på den **blå bländarsymbolen** så att den blå cirkeln släcks.
3. Placera bländarkorset **mitt på ryggen** (mellan C7 och L5)
4. Vinkla (vrid vredet) tills bländarkorset ligger nedanför C6.
5. Klicka på **pil uppåt** (grön bock blir synlig).
6. Vinkla (vrid vredet) tills bländarkorset ligger nedanför L5.
7. Klicka på **pil ner** (grön bock blir synlig).
8. Bekräfta; tryck på stor grön bock – Autopositionering aktiverad, blir synlig.

Adora/Bildskärm

Exponera med **svart stitchknapp – håll nere tills alla bilder är tagna (C7-L5)**.

Bildbehandling Skolios

Stitcha ihop bilderna

1. Klicka på Stitch – bilden kommer upp.
2. Klicka OK.
3. Klicka på Max (zoom)
4. Klicka i bilden/överlappningsområdet.
5. Passa ihop bilderna med muspilen så att siffror och ryggrad stämmer ihop (vid fler än två bilder gör anpassningen genom att flytta den undre bilden).
6. Klicka OK.
7. Finns sidomarkering?
8. Klicka på Measurement.
Lägg till SOD = avstånd till patient från rör.
SID = avstånd från rör till detektor ska vara 1800. 1
9. Klicka på Correct.

OBS! Kom ihåg att göra detta även i sidoprojektione

10. Skicka till PACS – End Exam.
11. När undersökningen är klar: återställ plaststativet grundpositionen (inklusive arm).

Kriterier:

Frontalen ska omfatta området från cervikalryggen till SI-lederna.
SI-lederna ska vara med i sin helhet.

Frontal



**Sagittal
Balansanalys
Manöverpanel**

Välj projektion Scolios sida.
Autopositionera.

Bildtagning

Sidobilden ska omfatta området från
cervikalryggen till bäckenet.
C7 ska kunna identifieras.

Patienten måste stå så rakt som möjligt utan
flexion i vare sig knän eller höfter.

Armarna ska stå 45 grader flekterade i axlarna
(korsade med händerna liggande på axlarna).

Kriterier:

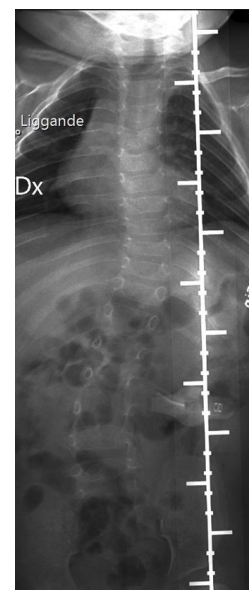
C2 samt båda femoralhuvudena ska vara med.

Sagittal balans



Obs!

För mindre barn där hela ryggen får plats på en
bild används barnprotokoll för rygg.
Antingen tas bilden sittande eller stående med
patienten i AP-position eller om nödvändigt
liggande på undersökningsbräda.
Barn under 20 kg tas med lös detektor.



Information om handlingen

Handlingstyp: Rutin

Gäller för: Radiologisk mottagning Uddevalla Sjukhus,
Radiologisk mottagning NÄL

Innehållsansvar: Sanna Axelsson, (sanpa5), Sektionsledare

Godkänd av: Marianna Fehér, (marfe24), Överläkare

Dokument-ID: NU10095-1524700195-141

Version: 3.0

Giltig från: 2025-05-05

Giltig till: 2027-05-05