

Gäller för: Radiologisk mottagning Uddevalla Sjukhus, Radiologisk mottagning NÄL

Giltig från: 2025-11-11

Innehållsansvar: Sanna Axelsson, (sanpa5), Röntgensjuksköterska

Giltig till: 2027-11-11

Godkänd av: Marianna Fehér, (marfe24), Överläkare

Armbåge, Barn - Fraktur

Metodbok Konventionell röntgen

Gemensam rutin för att utföra undersökning på ett säkert och enhetligt sätt.

Förändringar sedan föregående version

Reviderad.

Inför undersökningen.

Frågeställning	Skelettskada
Strålskydd	Se kapitel 4.2 och 5.1 i Strålskydd vid undersökningar och behandlingar med röntgenstrålning
Arbetsplats	Adora T3
Detektor	Valfri
Tillägg	Alla fyra projektioner ska tas om möjligt, vid bristande samarbete eller hög smärta tas frontal och rak sidoprojektion. Fråga radiolog efter bildtagning.
Bildtagning	<ol style="list-style-type: none">1. Frontal2. Vridning inåt3. Vridning utåt4. Sida
Tips	Länk hur man får en bra sidobild på armbågen: https://radiopaedia.org/articles/elbow-lateral-view-2

Bildtagning

Frontal

Armen utsträckt med dorsalsidan mot detektorn.

Centrera över leden.

Om patienten inte kan räta på armen tas två frontalbilder.

- En med överarmen mot detektorn.
- En med underarmen mot detektorn.

Alternativt vinkla för att komma in i leden.

Kriterier

Armbågsleden friprojicerad.

Frontal höger



Frontal vänster



Vridning inåt

Vrid armbågen 30° inåt från frontalen.

Kriterier

Armbågsleden friprojicerad.
Radius och ulna överlappade.

Vridning inåt höger



Vridning inåt vänster



Vridning utåt Vrid armbågen 30° utåt från frontalen.

Kriterier Armbågsleden friprojicerad.
Radius och ulna separerade

Vridning utåt höger **Vridning utåt vänster**
Byte till barnbilder hö + vä



Sida Armen i axelhöjd 90° vinkel.

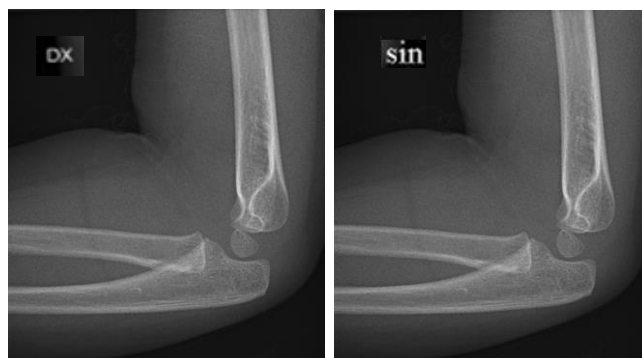
Tummen uppåt.

Centrera över leden
(om mediala humeruskondylen är utskjutande – lägg kilkudde under handloven för rak sida).

Kriterier Armbågsleden friprojicerad. Lateral
Och mediala epicondylen överprojicerade på varandra

Sida höger

Sida vänster



Information om handlingen

Handlingstyp: Rutin

Gäller för: Radiologisk mottagning Uddevalla Sjukhus,
Radiologisk mottagning NÄL

Innehållsansvar: Sanna Axelsson, (sanpa5),
Röntgensjuksköterska

Godkänd av: Marianna Fehér, (marfe24), Överläkare

Dokument-ID: NU10095-1524700195-130

Version: 4.0

Giltig från: 2025-11-11

Giltig till: 2027-11-11