

Gäller för: Klinisk fysiologi Uddevalla Sjukhus, Klinisk fysiologi NÄL

Giltig från: 2026-03-05

Innehållsansvar: Andreas Österlund, (andos9), Sjukhusfysiker

Giltig till: 2028-03-05

Granskad av: Erika Karlsson, (erini32), Receptarie

Godkänd av: Ulf Cederbom, (ulfce1), Enhetschef

# Beskrivning av lokalerna vid Nuklearmedicin

## Bakgrund

Nuklearmedicinska lokaler är klassade ur strålsäkerhetssynpunkt enligt Strålsäkerhetsmyndigheten (SSM FS 2018:1) och för att säkerställa hygienkrav enligt Läke medelsverkets föreskrift om beredning av radiofarmaka (LVFS 2014:4). Lokalerna är utformade med skärmning, ventilation med mera för att säkerställa att strålsäkerheten och hygienkraven upprätthålls.

## Syfte

Att beskriva kategorisering/klassning av lokalerna vid nuklearmedicin i NU-sjukvården och beskriva vilka byggnadstekniska åtgärder som vidtagits för att upprätta detta skydd.

## Förändringar sedan föregående version

Lagt till mening om kontroll av behörighetslistor.

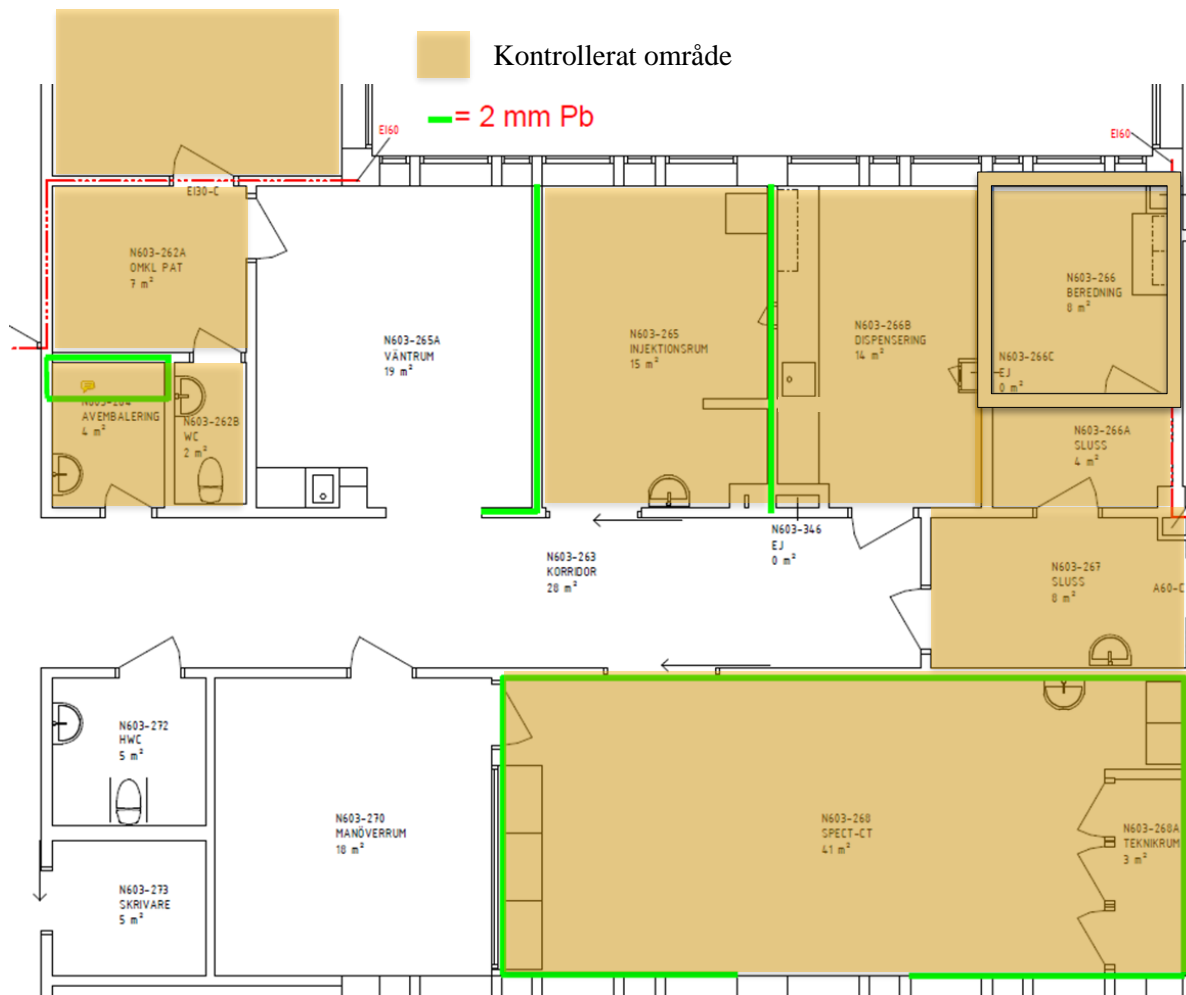
## Beskrivning av lokaler

### NU-sjukvården

Inom NU-sjukvården bedrivs den nuklearmedicinska verksamheten på två sjukhus, Uddevalla sjukhus och Norra Älvsborgs länssjukhus. Inom NU-sjukvården är samtliga lokaler där radioaktivitet förvaras klassat som kontrollerat område där behörighet krävs (kortläsare). Därmed loggas vilka som låst upp dörren och vid vilken tidpunkt. Behörighetslistor över vilka som har tillgång till lokalerna kontrolleras en gång årligen i samband med egeninspektion.

### Norra Älvsborgs Länssjukhus

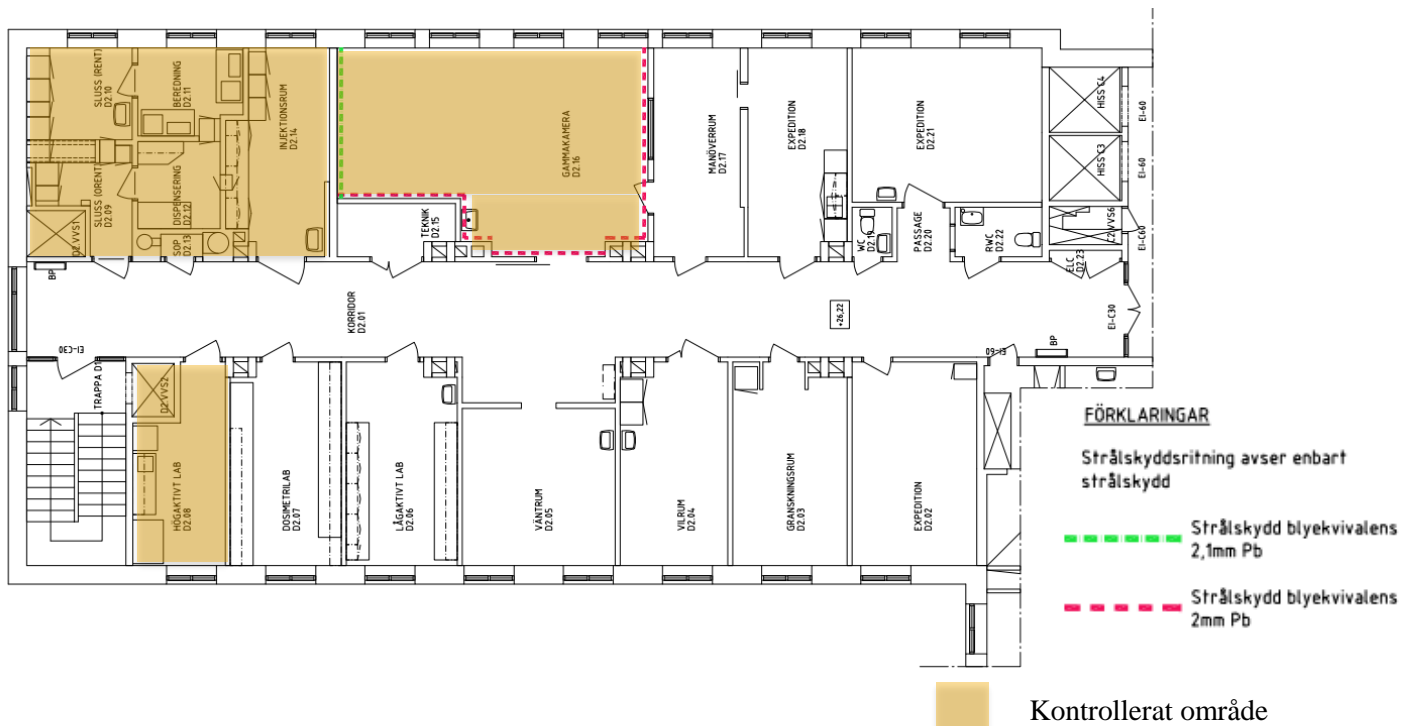
På Norra Älvsborgs Länssjukhus (NÄL) är den nuklearmedicinska verksamheten belägen på Klinisk fysiologi, målpunkt F, plan 3. Verksamhetens beredningsrum där  $Tc^{99m}$ -generatoren förvaras är beläget längst in i den nuklearmedicinska korridoren, se figur 5. I beredningsrummet råder övertryck mot sluss 2 som i sin tur har övertryck mot sluss 1. I sluss 1 råder undertryck mot närliggande rum. I figuren är väggar som är strålskärmade med 2 mm bly markerat med grönt. Radioaktiva isotoper förvaras även i avemballeringsrummet, och i ett avklingningsrum i källaren. Kontrollerat område är markerat i ritningen, och förrådet i källaren.



Figur 5. Planlösning över plan 2 (F3), Nuklearmedicinska korridoren på Norra Älvsborgs Länssjukhus. Beredningsrummet är inom det blåmarkerade området. Strålskärmning i väggar är markerat med grönt, och kontrollerat område med orange.

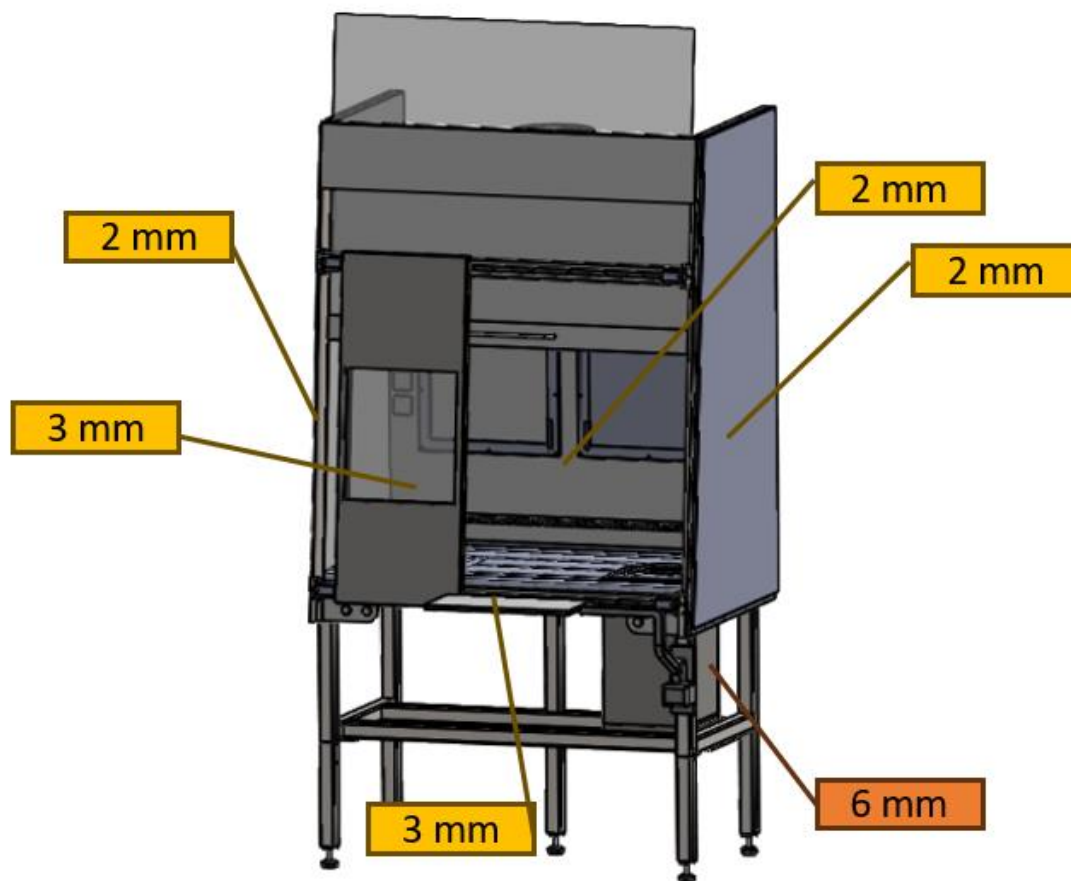
### Uddevalla sjukhus

På Uddevalla Sjukhus (US) är den nuklearmedicinska verksamheten belägen vid målpunkt D, plan 2. Verksamhetens beredningsrum där  $Tc^{99m}$ -generatoren förvaras är beläget längst in i den nuklearmedicinska korridoren, se figur 6. I beredningsrummet råder ett undertryck mot slussen. Slussen har i sin tur ett övertryck mot beredningsrum och korridor. I figuren är strålskärmade väggar markerat med rött (2 mm bly) respektive grönt (1 mm bly). Radioaktiva isotoper förvaras även i sköljen (benämnt högaktivt lab i figur) samt i ett avklingningsrum i källaren. Kontrollerat område på plan 2 är markerat i ritningen. Dessutom är förrådet i källaren och cykelrummet på plan 01 (skyltas när cykling pågår) klassat som kontrollerat område.



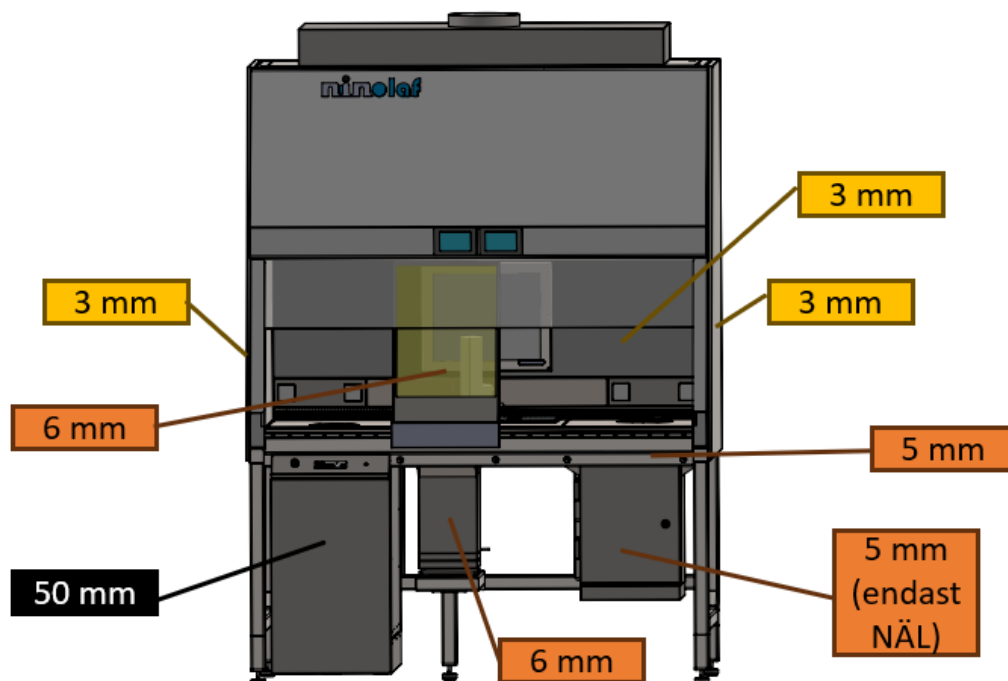
## Strålskydd i Arbetsbänkar

Dispenseringen, strålskärning i mm blyekvivalens:



Position	mm Blyekvivalens
Skåpets väggar, sida och bak	2 mm
Undersida	3 mm
Skjutbart fönster	3 mm
Låda till aktivitetsmätare	6 mm

Beredningen, strålskärning i mm blyekvivalens:

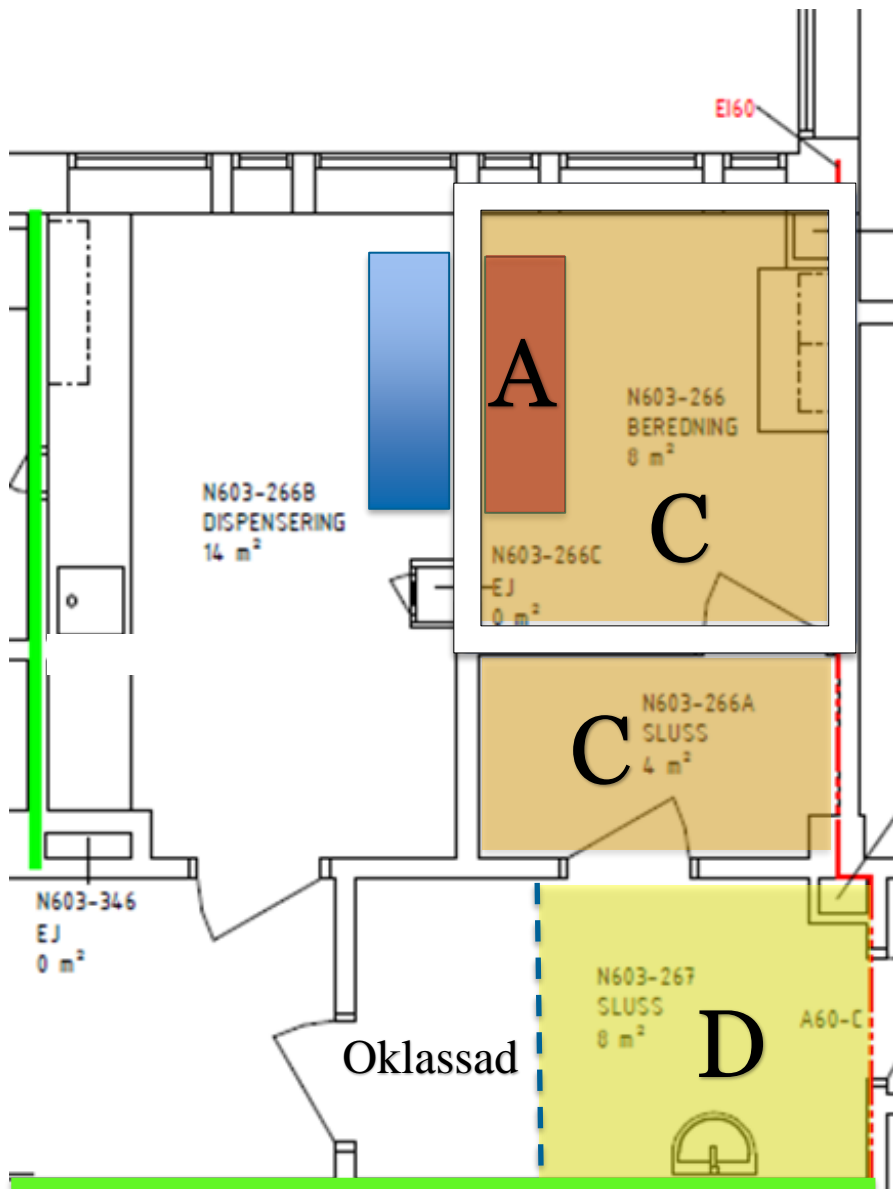


Position	mm Blyekvivalens
Skåpets väggar, sida och bak	3 mm
Undersida	5 mm
Skjutbart fönster	6 mm
Låda till aktivitetsmätare	6 mm
Generator-låda	50 mm
Avfallsbehållare (Endast på NÄL)	5 mm

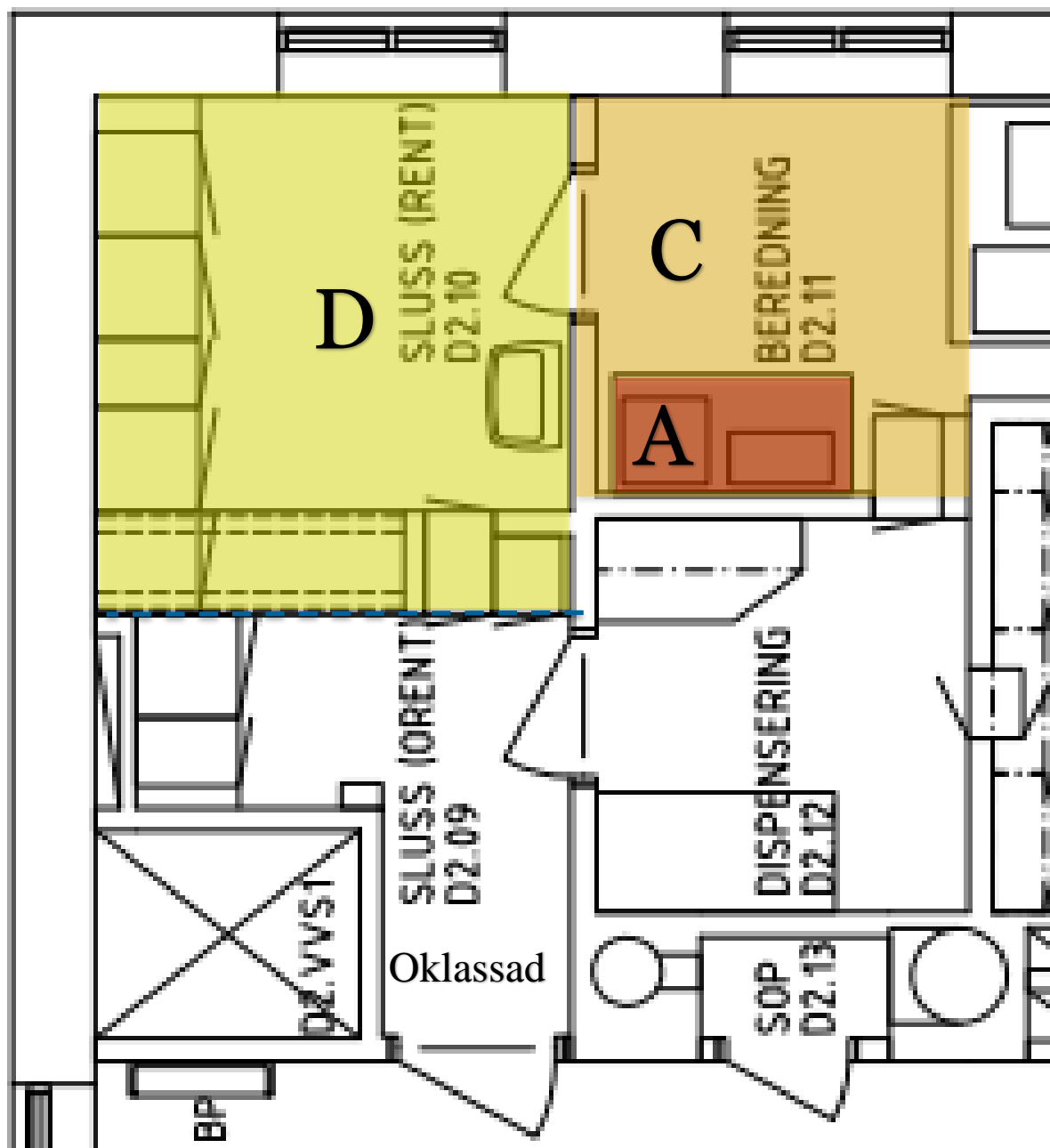
## Hygienklass

Nedan visas hygienklasserna.

Beredningsrum och sluss NÄL:



Beredningsrum och sluss Uddevalla:



## Referenser

[Läkemedelsverkets föreskrifter \(LVFS 2014:4\) om beredning av radioaktiva läkemedel](#)

[SSMFS 2018:1 Strålsäkerhetsmyndighetens föreskrifter om grundläggande bestämmelser för tillståndspliktig verksamhet med joniserande strålning](#)

# Information om handlingen

**Handlingstyp:** Rutin

**Gäller för:** Klinisk fysiologi Uddevalla Sjukhus, Klinisk fysiologi  
NÄL

**Innehållsansvar:** Andreas Österlund, (andos9), Sjukhusfysiker

**Granskad av:** Erika Karlsson, (erini32), Receptarie

**Godkänd av:** Ulf Cederbom, (ulfce1), Enhetschef

**Dokument-ID:** NU10088-77811585-77

**Version:** 3.0

**Giltig från:** 2026-03-05

**Giltig till:** 2028-03-05