

Gäller för: Klinisk fysiologi NÄL, Klinisk fysiologi Uddevalla Sjukhus

Innehållsansvar: Helen Samuelsson, (helsa5), Teamledare

Granskad av: Flera granskare finns - se eftersättsblad

Godkänd av: Ulf Cederbom, (ulfce1), Enhetschef

Giltig från: 2024-08-22

Giltig till: 2026-08-21

Organisationsdiagram för god beredningssed (GMP)

Syfte

Organisationsdiagrammet beskriver linjeorganisationen för verksamheten för GMP och vilka stödfunktioner som är kopplade till verksamheten.

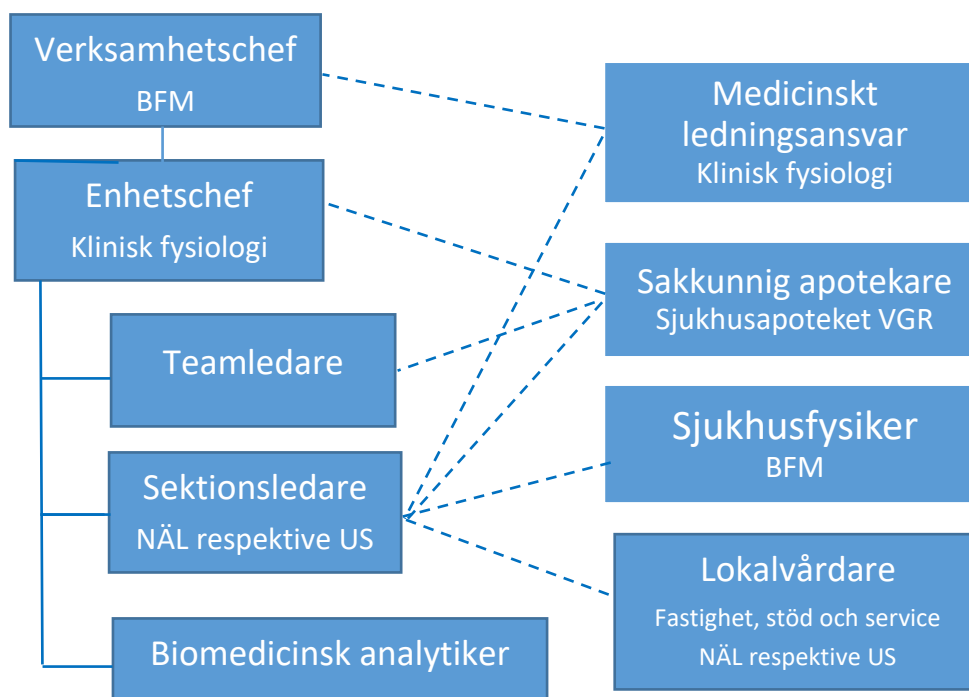
Förändringar sedan föregående version

Yrkestiteln ”ssk” har tagits bort och yrkestiteln ”Bma” har skrivits ut.

Lokalvårdare är numera organiserade under Fastighet, stöd och service.

Linjeorganisation

Stödfunktioner/expertkunskap



Linjeansvar: —

Kontaktyta: - - - -

BFM = Klinik för Bild- och Funktionsmedicin

Information om handlingen

Handlingstyp: Rutin

Gäller för: Klinisk fysiologi NÄL, Klinisk fysiologi Uddevalla Sjukhus

Innehållsansvar: Helen Samuelsson, (helsa5), Teamledare

Granskad av: Andreas Österlund, (andos9), Sjukhusfysiker, Karin Olsson, (karol52), Apotekare

Godkänd av: Ulf Cederbom, (ulfce1), Enhetschef

Dokument-ID: NU10088-1069765838-70

Version: 6.0

Giltig från: 2024-08-22

Giltig till: 2026-08-21