

Gäller för: Kardiologi, NU-sjukvården

Giltig från: 2025-01-14

Innehållsansvar: Erik Frick, (erifr), Processchef

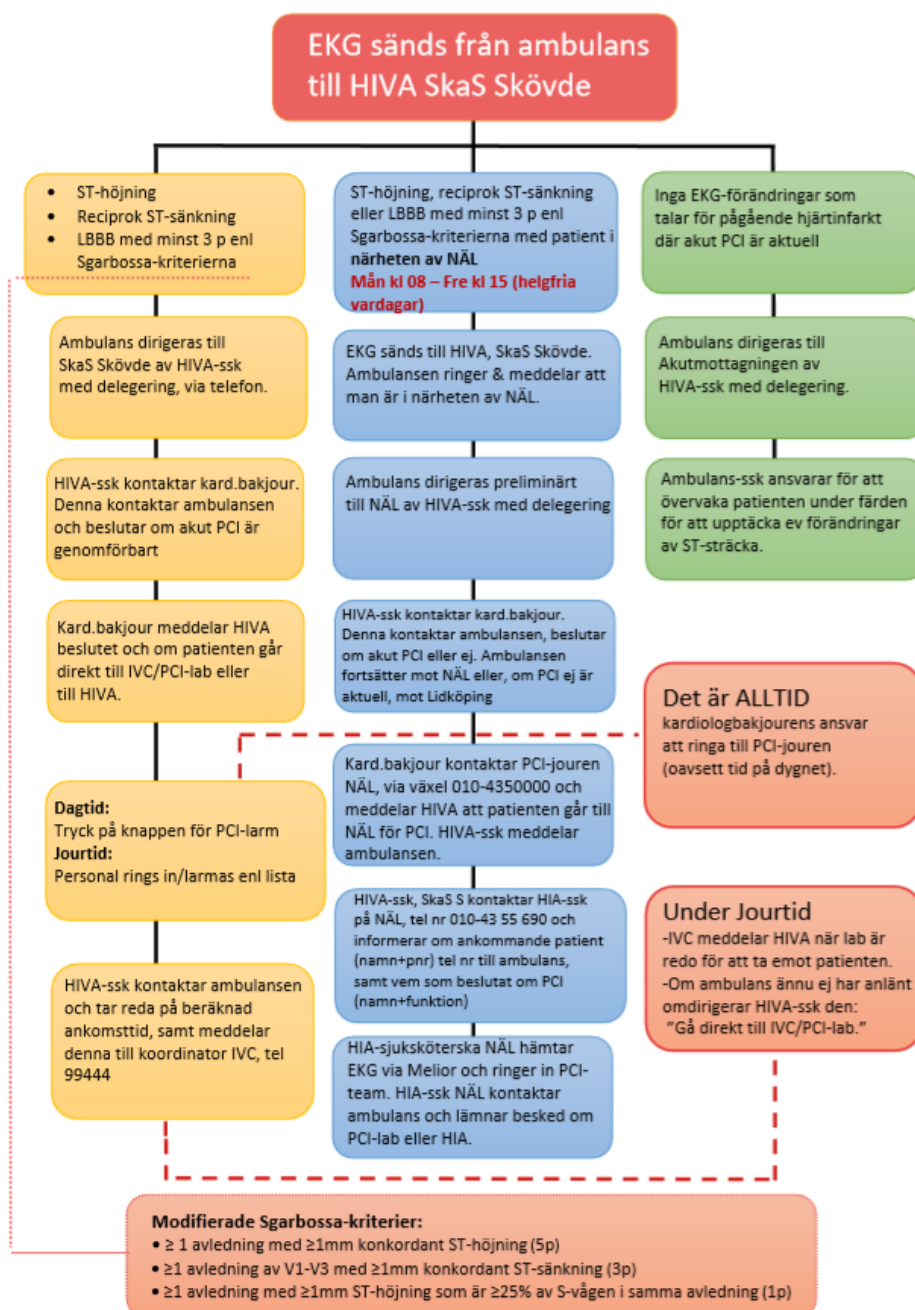
Giltig till: 2027-01-14

Granskad av: Erik Frick, (erifr), Processchef

Godkänd av: Henrik Olsson, (henol2), Verksamhetschef

ST-höjningsinfarkter från Skövde

Flödesschemat beskriver arbetssätt när ambulans från Skövdes upptagningsområde dirigeras till NÄL, pga kortare resväg och därmed snabbare åtgärd vid ST-höjningsinfarkt.



Information om handlingen

Handlingstyp: Rutin

Gäller för: Kardiologi, NU-sjukvården

Innehållsansvar: Erik Frick, (erifr), Processchef

Granskad av: Erik Frick, (erifr), Processchef

Godkänd av: Henrik Olsson, (henol2), Verksamhetschef

Dokument-ID: NU10067-2089204900-111

Version: 3.0

Giltig från: 2025-01-14

Giltig till: 2027-01-14