

Naturvärdesinventering på Angereds gård 2021



Olle Kvarnbäck

NATURVISAREN

2022-02-03

Innehållsförteckning

1. Uppdraget	3
2. Metod	4
3. Resultat.....	5
3.1 Översiktlig beskrivning av inventeringsområdet	5
3.2 Kända naturvärden	5
3.3 Naturvärdesobjekt på jordbruksmarken	7
3.3 Naturvårdsarter - funna vid fältinventeringen	10
4. Diskussion och slutsatser	11
Bilaga 1. Naturvärdesobjekt beskrivningar	13

1. Uppdraget

Olle Kvarnbäck, Naturvisaren, fick i uppdrag av Naturbruksförvaltningen i Västra Götalands regionen att genomföra en naturvärdesinventering av jordbruksmarken på naturbruksskolan Angereds gård. Uppdraget var att kartlägga vilka naturvärden, med fokus på värdefulla biotoper (naturvärdesobjekt), som finns på gårdens marker. Syftet var att skapa en överblick över gårdens naturvärden, vilka områden som är mest värdefulla och var det kan vara mest intressant att genomföra restaurerings- och skötselåtgärder för att bevara och utveckla den biologiska mångfalden.



Fig 1. Karta över inventeringsområdet. Fokus i fältinventeringen lades på jordsbruksmarken.

2. Metod

Inventeringen gjordes med utgångspunkt i svensk standard för naturvärdesinventering ftSS 199000 (SIS, 2014) där all mark som ingår i inventeringen klassas enligt en 5-gradig skala, där 1 = högsta naturvärde och 5 = lågt naturvärde. Metoden modifierades något för att passa denna inventering. Framförallt så lades en klass till, nämligen 5+ (måttligt naturvärde) för att få med objekt på åkermark som inte uppfyllde klass 3 eller 4, men ändå har en viss lokal betydelse för biologisk mångfald och dessutom kan få en större betydelse i framtiden beroende på vad som odlas på markerna.

Fältinventeringen genomfördes 6 juli 2021 med en översiktlig biotopkartering av markerna och beskrivning av funna naturvärdesobjekt och naturvårdsarter. Detaljeringsgraden i inventeringen var fältnivå medel, d v s att naturvärdesobjekt ned till 0,1 ha i storlek (50 m längd för linjeobjekt) har karterats i fält. Objekt av klass 4, visst naturvärde, inkluderades i inventeringen. Även mark som klassades som lågt-måttligt naturvärde, klass 5 samt 5+, har ritats ut på karta (se fig 2).

Inventeringen gjordes till fots genom att gå igenom området och leta efter naturvärdesobjekt. Även en ”golfbil” användes för att förflytta sig mellan olika områden. Inventeringen genomfördes under goda förhållanden för att studera allmän vegetation, insekter och att klassificera biotoper. Däremot var tidpunkten inte särskilt lämpad för att inventera häckande fåglar, vilket kräver inventering under vår- och försommar när de sjunger mer och hävdar revir.

Utöver fältinventeringen har följande befintliga kunskapskällor studerats: Artportalen, Skyddad natur (Naturvårdsverket), Skogens pärlor och TUVÅ.

3. Resultat

3.1 Översiktlig beskrivning av inventeringsområdet

Angereds gård ligger i utkanten av Göteborg, men när man är där får man intrycket av att vara mitt ute på landet. Lövskog och vidsträckta betesmarker längs Lärjeån dominerar landskapsbilden, omväxlande med åkrar med mestadels vallodling i de lite planare partierna. Lövskogen är variationsrik med ek, ask, alm, asp, björk, hassel, fläder och i fuktigare partier klibbal. Ädellövinslaget är stort. Träden är inte jättegamla och grova, men skogen är flerskiktad och det finns gott om död ved. Betesmarkerna är öppna och följer Lärjeåns strandslutningar, med mestadels kor och hästar som går och betar där. I gårdsmiljön finns en modellodling för småskalig köksväxtodling samt en anlagd skogsträdgård i brynet mot skogen. På en av åkrarna planeras en alléodling med rader av frukträd omväxlande med vanliga åkergrödor som spannmål.

3.2 Kända naturvärden

Från tidigare inventeringar och observationer är följande naturvärden kända och dokumenterade:

Biotoper

Lärjeån med omgivande skogsmiljö är klassat som Natura2000-område och är naturskyddat genom EU:s Art och habitatdirektiv. Skyddsvärda arter är bl a flodpärlmussla och lax (lekområden). Skogen kring Lärjeån är klassad som nyckelbiotop (ädellövnaturskog) med en rik kryptogamflora (mossor, svampar och lavar). Därtill finns också områden upp mot Åsen som är klassade som objekt med naturvärde (ädellövskog). I databasen TUVÅ finns inga noteringar om betesmarkerna. De verkar inte ha inventerats i den rikstäckande ängs- och betesinventeringen.

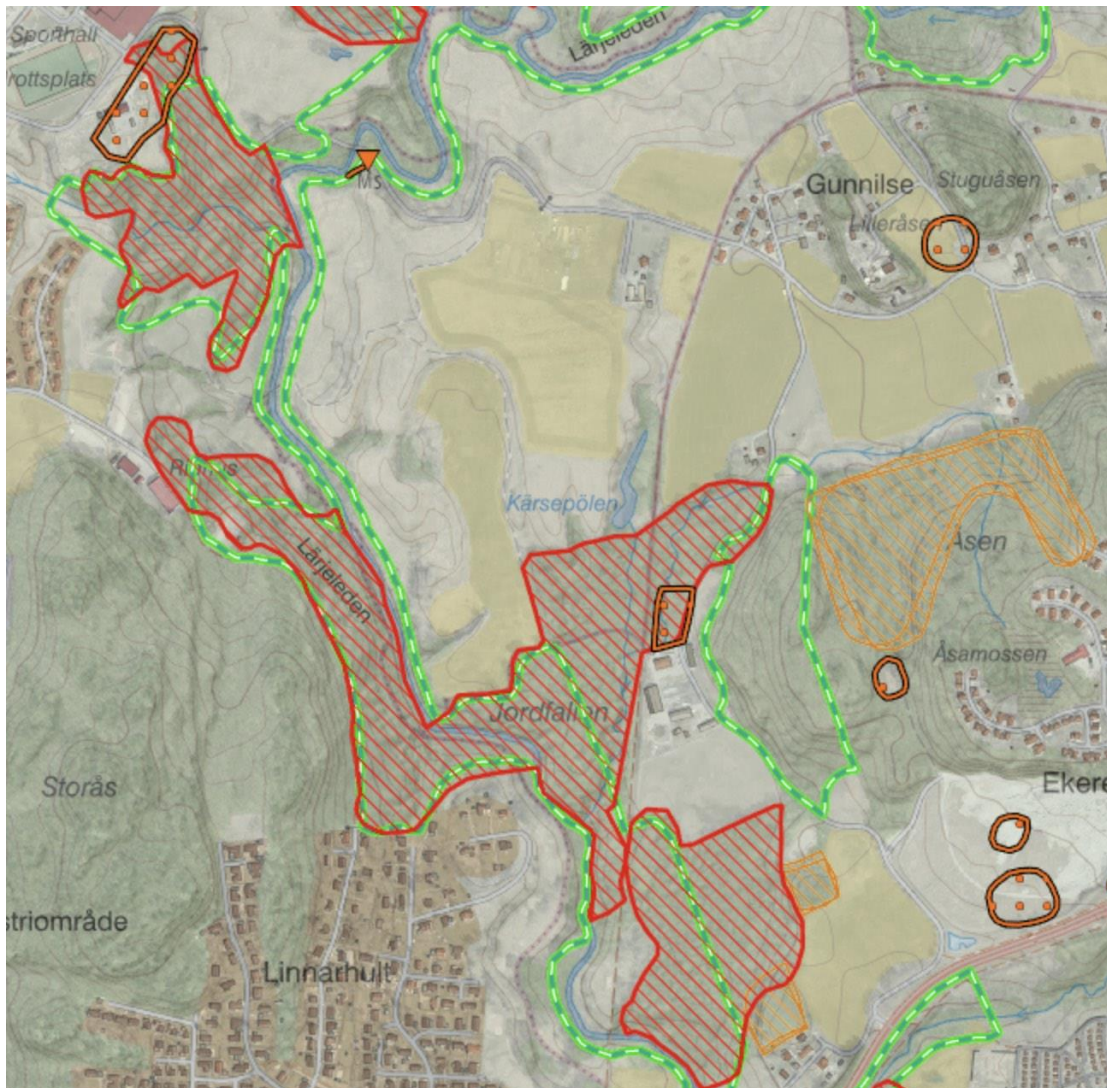


Fig. 1. Utdrag ur websidan Skogens pärlor, <https://kartor.skogsstyrelsen.se/kartor/#>. Röda områden är nyckelbiotop, områden omgärdade av grönt är Natura2000-områden och orange-streckade områden är Objekt med naturvärde (steget under nyckelbiotop). Orange ringar är gamla boplatsområden.

Arter

En sökning på Artportalen (www.artportalen.se) visade att inventeringsområdet är välbesökt med över 3000 rapporterade observationer av växter, djur och svampar under perioden 2010-2022. De flesta rapporter rör fågelobservationer, främst från skogen kring Lärjeån och våtmarker som hör samman med ån. Där har bl a rapporterats ett flertal rödlistade arter, som mindre hackspett, kricka, drillsnäppa, entita. Även smal dammsnäcka (nära hotad =NT), nordfladdermus (NT) och källkvicklöpare (NT) har rapporterats från åmiljön, liksom växten vätteros (signalart för värdefulla skogsmiljöer). Från odlingslandskapet har bl a rapporterats gulsparv (NT), buskskvätta (NT), stare (VU=sårbar).

3.3 Naturvärdesobjekt på jordbruksmarken

Naturvärdesobjekt är delområden inom det inventerade området som har ett så pass högt naturvärde att de ingår i någon av klasserna 1-4, där:

klass 1 - högsta naturvärde d v s att objektet är av stor betydelse för biologisk mångfald nationellt (t ex värdekärnor i naturreservat).

klass 2 - högt naturvärde, är viktigt för biologisk mångfald regionalt (t ex de flesta naturbetesmarker som inte gödslats och som hävdats kontinuerligt).

klass 3 - påtagligt naturvärde, är viktigt för biologisk mångfald på kommun-nivå.

klass 4 - visst naturvärde, är betydelsefullt för biologisk mångfald lokalt.

Eftersom den här inventeringen syftade till att också få med åkermarken har även åkermarksobjekt av klass 5 (lågt naturvärde) samt klass 5+ (måttligt naturvärde) dokumenterats i inventeringen.

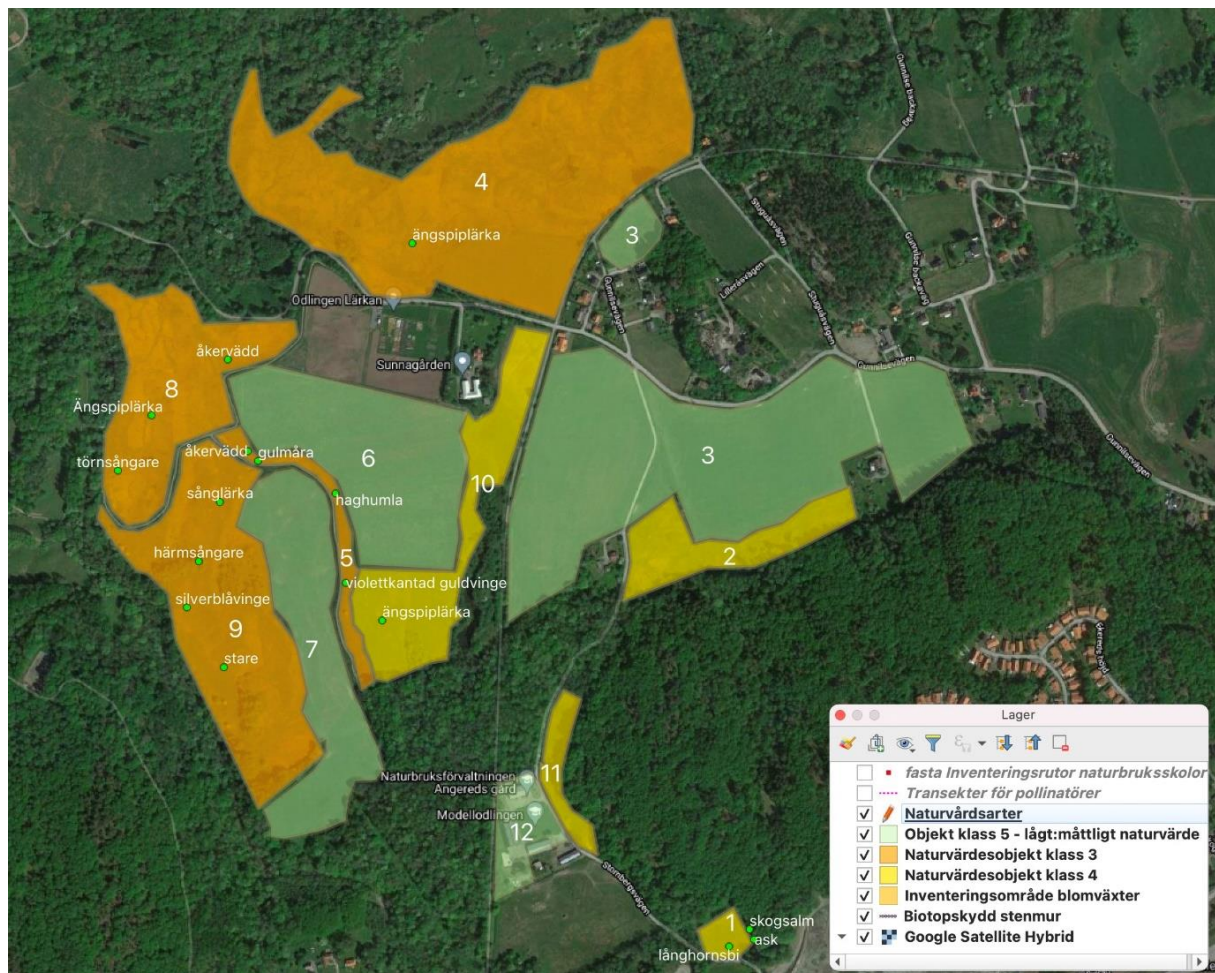


Fig 2. Naturvärdesobjekt och naturvärdsarter funna vid fältinventering 6-7 juli 2022.

Vid den här inventeringen hittades och beskrevs:

4 objekt i klass 3 - påtagligt naturvärde. (se karta samt beskrivning i bilaga 1)

Det rör sig huvudsakligen om betesmarker (objekt 4,8,9) ned mot Lärjeån, som visserligen inte har någon påtagligt rik flora men som ändå hyser en del hävdgynnade örter och fungerar som häckningsplats och födosöksmiljö för många fågelarter varav flera är rödlistade.

Insektslivet i betesmarker är också ofta rikt, inte minst på sandig mark som det är här på många platser. I objekt 5 har beteshävden upphört men då har istället en värdefull ängsflora lokalt kunnat utveckla sig med arter som åkervädd samt blommande buskar.



Naturvårdsobjekt 9 – påtagligt naturvärde (klass 3). Betesmark med raviner som löper ut i Lärjeån. I förgrunden blommande stallört

4 objekt i klass 4 – visst naturvärde.

Alla naturvärdesobjekten utgörs av gräsbevaxta brynmiljöer mot den omväxande lövskogen. Det största området (objekt 10) är gammal åkermark som ligger i träda, där brynmiljön med blommande träd, buskar och örter har ett stort naturvärde men där gräsmarken är ganska enhanda i dagsläget, med ett fåtal gräsanknutna arter, bl a ängspiälärka (NT).



Naturvärdesobjekt 10 – visst naturvärde. Värdefull brynmiljö mot den omgivande lövskogen men gräsmarken är ensartad och artfattig.

4 objekt i klass 5 – lågt till måttligt (5+) naturvärde.

Objekt i klass 5 brukar inte beskrivas i naturvärdesinventeringar men görs här för att ge en helhetsbild över området och tydliggöra utvecklingsmöjligheter ifråga om biologisk mångfald. Objekten i klass 5 är åkrar med vall, vissa med rätt mycket klöver, samt grönsaksodlingen i gårdsmiljön, den s k modellodlingen.



Objekt 7 – lågt naturvärde. Skördad slåttervall med stor dominans av gräs och få blommväxter.

3.3 Naturvårdsarter - funna vid fältinventeringen

Växter, djur och svampar som är sällsynta, skyddade i lag eller som signalerar höga naturvärden går under samlingsbegreppet **Naturvårdsarter**. Här ryms såväl rödlistade arter, skyddade (fridlysta) arter som signalarter, indikatorarter och ansvarsarter.

3.3.1 Rödlistade arter och skyddade arter

Stare *Sturnus vulgaris* – Fågel som häckar i ihåliga träd, och i holkar, och födosöker efter småkryp i betesmarker och andra kortvuxna gräsmarker. Rödlistad som Sårbar (VU=Vulnerable) enligt rödlistan 2020 efter långsiktig minskning av populationen. *Vid inventeringen sågs några starar födosöka i betesmarken, naturvärdesobjekt 9. De häckar säkerligen i närområdet.*

Violettkantad guldvinge – dagfjäril som trivs i blommande gräsmarker och som har ängs- och bergssyra som värdväxt. Rödlistad som nära hotad (NT). *Observerades med 1 exemplar i naturvärdesobjekt (nv-objekt) 5.*

Skogsalm *Ulmus glabra* – ädellövträd som minskat kraftigt genom almsjukan. Rödlistad som akut hotad (CR).

Förekommer i ädellövskogen, t ex kring nv-objekt 1.

Ask *Fraxinus excelsior* - ädellövträd som minskat kraftigt genom askskottsjukan. Rödlistad som starkt hotad (EN)

Förekommer i ädellövskogen, t ex kring nv-objekt 1.

3.3.2 Övriga naturvårdsarter

Kärlväxter

Åkervädd *Knautia arvensis* - Trivs på torra, öppna marker som skogsbryn och vägkanter, gärna med slätter eller beteshävd. Mycket betydande pollen- och nektarkälla för insekter. *Finns i enstaka exemplar inom inventeringsområdet.*

Gulmåra – Trivs på torra-friska ängs- och betesmarker. Ganska vanlig i rätt miljö och förekommer ofta tillsammans med många andra värdefulla ängsväxter.

Finns ställvis i inventeringsområdet.

Insekter

Haghumla – liten humla med röd rumpa som trivs i mosaikartade landskap med öppna fält och skogar. Påträffas ofta utmed skogsbryn, i betesmarker och trädgårdar. Indikerar blomrika ängsmarker med många andra naturvårdsarter.

Vid inventeringen påträffades några ex. i nv-objekt 5.

Silverblåvinge – dagfjäril som trivs på frisk till torr ängsmark och på öppen mark i skogstrakter längs mindre vägar och i kraftledningsgator.

Enstaka påträffades i betesmarken nv-objekt 9.

Långhornsbi – solitärbi som påträffas på friska till fuktiga ängsmarker, längs bryn och på lövskogshyggen med ängsartad vegetation. Pollen samlas i första hand på ärtväxter med mellanstora blommor såsom häckvicker, getväppling, gökärt, gulvial och rödklöver. Som nektarkällor nyttjas maskros, tjärblomster m.fl. Bona anläggs ofta aggregerade i lättgrävd sandig mark med uppbrutet växttäcke, gärna i vägslänter eller i sydvända sluttningar, ibland även på platser med ett glest trädskikt.

Enstaka påträffades i nv-objekt 1.

Fåglar

Ängspiålrka *Anthus pratensis* – småfågel som häckar på öppna gräsmarker, gärna i närheten av våtmarker. Tidigare rödlistad p g av långsiktig minskning.

Flera sjungande individer noterades vid inventeringen.

Sånglärka *Alauda arvensis* – häckar i öppet odlingslandskap, lägger boet på marken i gräsmarker och åkrar. Äter insekter och frön. Tidigare rödlistad efter långsiktigt minskning, men minskningen har avstannat. Vanligaste fågeln i öppet odlingslandskap.

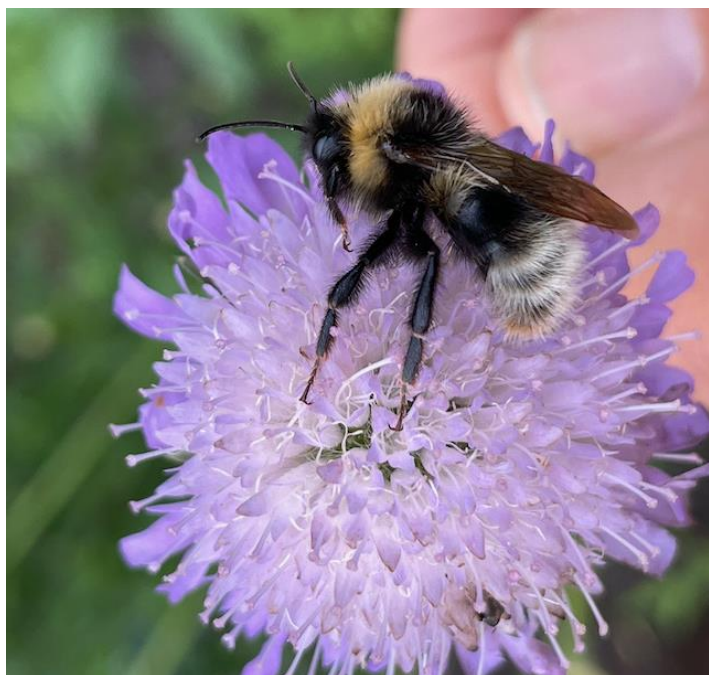
Observerades med några exemplar vid inventeringen.

Törnsångare *Sylvia communis* – häckar kring buskar i betesmarker, ängsmarker och bryn. Indikerar busk- och brynmiljöer med naturvärden. Insektsätare.

Noterades sjungande i nv-objekt 8.

Härmsångare *Hippolais icterina* – en virtuos sångare som trivs i lövskogsmiljöer och skogsbryn, gärna med buskage och undervegetation. Insektsätare.

1 ex. hördes sjungande i betesmarken, nv-objekt 9.



Åkervädd som besöks av nektardrickande hane av Ängssnylthumla. Foto: Olle Kvarnäck

4. Diskussion och slutsatser

Höga naturvärdena kring Angereds gård är knutna till Lärjeån med omgivande ädellövskog och våtmarker. Det är spännande av flera skäl. Dels för att det är stimulerande för skolans personal och elever med artrika miljöer kring skolan, men också för att det finns en potential för spridning av mer eller mindre sällsynta skogs- och brynlevande insekter och fåglar till de nya biotoper som anläggs på skolan i form av skogsträdgård och den planerade allé-odlingen.

Lika höga naturvärden som i ädellövskogen finns inte på jordbruksmarken som det ser ut idag, men de vidsträckta betesmarkerna har ändå ett påtagligt naturvärde som boplats och födosökmiljö för fåglar, insekter och andra djur. Floran i betesmarkerna är inte så artrik och förefaller näringspåverkad med stor dominans av bredbladiga gräs och få örter. Det finns dock en del blommande örter i kantzoner längs skogsbryn och åkrar och förhoppningsvis kan de sprida sig ut i betesmarkerna och i den planerade allé-odlingen.

För att sköta de partier med ängsflora som finns är det lämpligt med årlig slåtter och bortförsel av slaget växtmaterial, så att marken där magras ut och örterna kan konkurrera med gräsen. Där det är näringsrikt kan slåtter behövas 2 ggr per år, förslagsvis i början av juni och i augusti-september. Det avslagna höet, eller gräsklippet kan med läggas som täckning på odlingar, eller om det är örtrikt användas för att sprida fröer till andra ytor där man vill anlägga äng.

Områden med mycket gammal gräsförna kan också med fördel eldas av för att få bort denna kvävande förna.

Bilaga 1. Naturvärdesobjekt beskrivningar

Objekt-ID	Naturtyp	Biotop	Areal/hektar
1	Åkermark	Igenväxande vall	0,35
Naturvärdesklass	Biotopvärde	Artvärde	Naturvårdsarter
4 – Påtagligt naturvärde	Visst	Obetydligt	Enstaka långhornsbi och ängssmygare. Ask och alm i brynet
Motivering NV-klass			Natura 2000- naturtyp
Äldre vall där blommande örter börjar vandra in. Värdefull brynmiljö mot den omgivande skogen. Intressant miljö för pollinerande insekter.			-
Beskrivning			Inventerare
Äldre åkermark som stått utan skötsel några år. Börjar utveckla vissa ängskvaliteter med blomning av t ex gulvial, kråkvicker, mynta. Dominans av bredbladiga gräs som ängskavle, timotej, tuvtåtel och i fuktigare partier vecketåg. Igenväxning med al som smyger in fr kanten. Bra plats för brynväxter. Skogen som angränsar är varierad lövskog med ek, asp, ask, alm, björk, hassel, fläder. En del fjärilar t ex ängssmygare, mindre tåtelsmygare och puktörneblåvinge.			Olle Kvarnbäck
			Säker eller preliminär bedömning
			Säker



Objekt-ID	Naturtyp	Biotop	Areal/hektar
2	Äng och betesmark	Öppen kultiverad betesmark	2,0
Naturvärdesklass	Biotopvärde	Artvärde	Naturvårdsarter
4	Visst	Obetydligt	-
Motivering NV-klass			Natura 2000- naturtyp
Viss hävdgynnad flora, betesdrift, brynmiljö			-
Beskrivning			Inventerare
Öppen hästhage som betas av 2 hästar. Marken har visst inslag av hävdgynnade ängsarter som gulvial. Viss igenväxning i skogsnära partier med busksly och asp. Blommande växter bl a smörblomma, älggräs, gulvial.			Olle Kvarnbäck
			Säker eller preliminär bedömning
			Säker




Gulvial med födosökande solitärbi (troligen långhornsbi (hona) eller något pälsbi). 8 juli 2022

Objekt-ID	Naturtyp	Biotop	Areal/hektar
3	Åkermark	Slåttervall med klöver	13,2
Naturvärdesklass	Biotopvärde	Artvärde	Naturvårdsarter
(5+) Måttligt	Måttligt	Obetydligt	-
Motivering NV-klass			Natura 2000- naturtyp
Ganska rik blomning av vitklöver som är en god näringsväxt för pollinatörer			-
Beskrivning			Inventerare
Slåttervallar med ganska rik blomning av vitklöver. Tornfalk och ladusvala födosöker över fälten.			Olle Kvarnbäck
			Säker eller preliminär bedömning
			Säker

Objekt-ID	Naturtyp	Biotop	Areal/hektar
4	Äng och betesmark	Betad åravin	13,5
Naturvärdesklass	Biotopvärde	Artvärde	Naturvårdsarter
3 - påtagligt	Påtagligt	Visst	Ängspiplärka (NT)
Motivering NV-klass			Natura 2000- naturtyp
Beteshävd, blommande buskar, kodynga (för dyngbaggar), sandig mark. Stenmur. Slänter ned mot Lärjån. Värde dras ned något p g a svagt betestryck med förnaansamling och trivialisering av floran (mer gräs färre örter).			-
Beskrivning			Inventerare
Betesmark ned mot Lärjeån, på sandig mark. Svag beteshävd. Trivial flora med dominans av gräs t ex tuvtåtel samt knapptåg och lite blommande växter främst enstaka gulvial, smörblomma, blodrot, grässtjärnblomma, gatkamomill, åkertistel annars örtfattigt. Enstaka fruktträd och buskar. Insekter vid besöket var bl a slättergräsfjäril, mindre tåtelsmygare, näselfjäril samt gräshoppor. Ängspiplärka sjunger. Marken betas av nötkreatur.			Olle Kvarnbäck
			Säker eller preliminär bedömning
			Säker



Objekt-ID	Naturtyp	Biotop	Areal/hektar
5	Äng och betesmark	Silikatgräsmark	0,8
Naturvärdesklass	Biotopvärde	Artvärde	Naturvårdsarter
3 - påtagligt	Visst	Påtagligt	Åkervädd, gulmåra, ängspiplärka (NT), sånglärka, haghumla, violett kantad guldvinge(NT)
Motivering NV-klass			Natura 2000- naturtyp
Partier med ängsflora, blommande buskar. Flera naturvårdsarter och enstaka rödlistade arter.			-
Beskrivning			Inventerare
Område med bitvis artrik ängsflora - åkervädd, johannesört, kråkvicker, gulvial, gulmåra, skogsklöver. I botten ett igenvuxet dike med älggräs. Buskskikt av hagtorn och nypon. Några hallonsnår. Verkar ej skötas. Skötselråd: Ängsslätter med bortförsel av slaget material.			Olle Kvarnbäck
			Säker eller preliminär bedömning
			Säker
			

Objekt-ID	Naturtyp	Biotop	Areal/hektar
6	Åkermark	Plöjd åker	5,7
Naturvärdesklass	Biotopvärde	Artvärde	Naturvårdsarter
5 – lågt naturvärde	Obetydligt	Obetydligt	-
Motivering NV-klass			Natura 2000- naturtyp
Ingen växtlighet			-
Beskrivning			Inventerare
Plöjd åker. Obetydligt naturvärde i dagsläget. Ska användas till Agroforestry/allödling			Olle Kvarnbäck
			Säker eller preliminär bedömning
			Säker

Objekt-ID	Naturtyp	Biotop	Areal/hektar
7	Åkermark	Slåttervall , flerårig	4,5
Naturvärdesklass	Biotopvärde	Artvärde	Naturvårdsarter
5 – lågt naturvärde	Obetydligt	Obetydligt	-
Motivering NV-klass			Natura 2000- naturtyp
			-
Beskrivning			Inventerare
Slåttervall. Visst inslag av blommande vitklöver och smörblomma.			Olle Kvarnbäck
			Säker eller preliminär bedömning
			Säker



Objekt-ID	Naturtyp	Biotop	Areal/hektar
8	Äng och betesmark	Silikatgräsmark	
Naturvärdesklass	Biotopvärde	Artvärde	Naturvårdsarter
3 - Påtagligt	Påtagligt	Visst	Törnsångare, ängspiplärka (NT)
Motivering NV-klass			Natura 2000- naturtyp
Slänter ner mot Lärjeån med beteshävd, varierande fuktighet (från torräng- friskäng). Blommande buskar. Brynzon mot ån. Värde dras ned av näringspåverkad flora (kvävenedfall?)			-
Beskrivning			Inventerare
Betesmark intill Lärjeån. Betas av ca 10 hästar. Floran är gräsdominerad och trivial med litet inslag av örter, käringtand, smörblomma, skogsklöver. Nordöstra änden är frånstängslad och står obetad. Här blommar det lite mera av gulvial, älggräs, vitmåra, skogsklöver och åkervädd i torrare partier, liksom enstaka blåklocka, och också fler buskar, främst nypon men också vide, hagtorn. Observerade arter: Slättergräsfjäril, käringtand, gökärt, törnsångare ängspiplärka, sädesärla.			Olle Kvarnbäck
			Säker eller preliminär bedömning
			Säker



Objekt-ID	Naturtyp	Biotop	Areal/hektar
9	Äng och betesmark	Silikatgräsmark	6,8
Naturvärdesklass	Biotopvärde	Artvärde	Naturvårdsarter
3 - påtagligt	påtagligt	visst	Sånglärka, stare, ängspiplärka, grönfink, härmsångare
Motivering NV-klass			Natura 2000- naturtyp
Beteshävd med nötkreatur. Slänter, kodynga, sandig mark, blommande buskar, brynzon mot Lärjån. Vädet dras ned något av att floran är näringspåverkad och örtfattig. Dock mer örter än i övriga betesmarker.			-
Beskrivning			Inventerare
<p>Betesmark intill Lärjån. Betas av kor. Måttlig-god beteshävd. I huvudsak trivial flora som domineras av gräs. Dock i slänter mer inslag av örter, främst grässtjärnblomma, åkertistel, smörblomma, käringtand, enstaka gökärt. Gulvial främst i ravin ner mot dike som mynnar i Lärjån. Där lite örtrikare med esparsett, johannesört, skogsklöver. Sparsamt buskskikt av nypon, hagtorn, hägg, björnbär, ek.</p> <p>Arter: Stare födosök, sånglärka, slättergräsfjäril, luktgräsfjäril, ängspiplärka, mindre tåtelsmygare, grönfink, härmsångare, svarthätta (fr skogen vid Lärjeån)</p>			Olle Kvarnbäck
			Säker eller preliminär bedömning
			Säker



Objekt-ID	Naturtyp	Biotop	Areal/hektar
10	Åkermark	Trädad gräsmark	3,6
Naturvärdesklass	Biotopvärde	Artvärde	Naturvårdsarter
4- visst naturvärde	visst	obetydligt	Ängspiplärka
Motivering NV-klass			Natura 2000- naturtyp
Högvuxen gräsmark (ger skydd och boplats till insekter och fåglar), Viss blomning av örter, Brynzon mot skogen i söder.			-
Beskrivning			Inventerare
<p>Öppen gräsmark som skötts extensivt och med viss ängskaraktär. Har troligen varit plöjd för inte alltför länge sedan, gissningsvis 5-10 år. Floran är mycket trivial med stor dominans av högvuxna gräs främst tuvtåtel och rödven, samt timotej. Örtskiktet är mycket gles och utgörs främst av smörblomma, åkertistel, grässtjärnblomma. Enstaka skräppor samt fläckar med gulvial och kråkvicker förekommer.</p> <p>Arter: Luktgräsfjäril, M tåtelsmygare, gräshoppor hörs. Fågelfattigt. Ängspiplärka 1 jung.</p>			Olle Kvarnbäck
			Säker eller preliminär bedömning
			Säker



Objekt-ID	Naturtyp	Biotop	Areal/hektar
11	Trädgård	Skogsträdgård	0,7
Naturvärdesklass	Biotopvärde	Artvärde	Naturvårdsarter
4 – visst naturvärde	visst	obetydligt	Ängssmygare
Motivering NV-klass			Natura 2000- naturtyp
Brynmiljö, ängsflora, damm.			-
Beskrivning			Inventerare
<p>Öppen liten ängslycka där det anlagts en skogsträdgård med diverse träd och bärbuskar. I trädskiktet främst planterad robinia, klibbal, valnöt samt fruktträd. I buskskiktet vinbär, blåbärstry, hallon. En mindre damm har också grävts. Mycket gynnsamt läge för biologisk mångfald omgivet av varierad lövskog och i SV-sluttning. Fältskiktet med visst inslag av örter, främst älggräs, gulvial, skogsklöver, smörblomma.</p> <p>Insektsarter: Ängssmygare, slåttergräsfjäril, bred trollslända, trädgårdshumla, ängshumla, åkerhumla.</p>			Olle Kvarnbäck
			Säker eller preliminär bedömning
			Säker



Objekt-ID	Naturtyp	Biotop	Areal/hektar
12	Trädgård	Grönsaksodling + gårdsmiljö	1,1
Naturvärdesklass	Biotopvärde	Artvärde	Naturvårdsarter
5 - lågt	obetydligt-måttligt	obetydligt	-
Motivering NV-klass			Natura 2000- naturtyp
Mycket hårdgjorda ytor. Viss blomning i rabatter och grönsaksodling			-
Beskrivning			Inventerare
Modellodling för småskalig grönsaksodling, omgärdad av hårdgjorda ytor, byggnader och parkering.			Olle Kvarnbäck
			Säker eller preliminär bedömning
			Säker