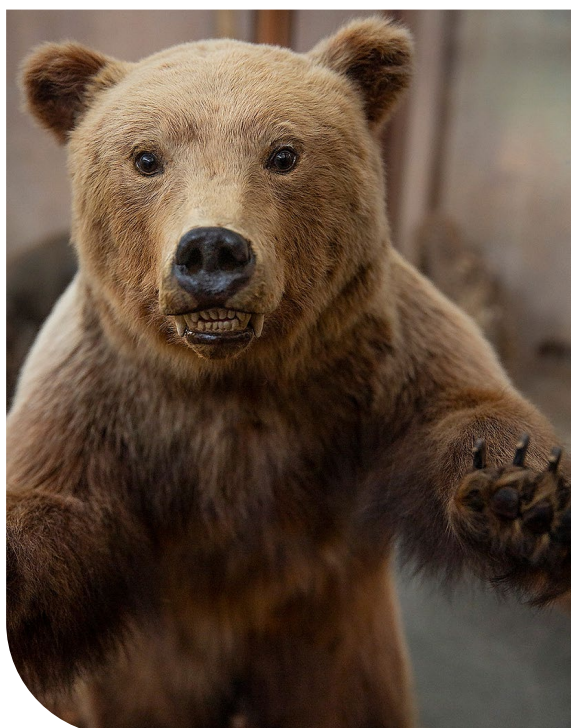


Hitta mig och lär dig mer!

Letar ni upp alla djuren nedan har ni sett det mesta av museet. Här har vi samlat lite fakta om dem.



*Plan 4 – Däggdjurssalen
Monter V (15)*

Brunbjörn

Djurgrupp: Däggdjur (rovdjur)

Alla däggdjur diar, det betyder att de matar ungarna med bröstmjök.

I Sverige finns de flesta björnarna i Norrland och Dalarna.

Äter: Kött, myror, bär och andra växter (allätare).

Längd: 1–3 meter.

Vikt: 60–300 kg. Hanen är störst.



*Plan 3 – Valsalen
Bredvid blåvalsskelettet
under balkongen.*

Vanlig tumlare

Djurgrupp: Däggdjur (valar)

Tumlaren är den enda val som lever hela livet i Sverige. Trots namnet är den faktiskt ovanlig.

Äter: Småfisk, kräftdjur och bläckfiskar.

Längd: Upp till 1,5 meter.

Vikt: Upp till 70 kg. Honan är störst.



Plan 3
Monter 356

Gädda

Djurgrupp: Fiskar

Gäddan har ca 3000 tänder och är en rovfisk. Den lever i sött och bräckt vatten.

Äter: Fiskar, grodor och sjöfåglar, till exempel gräsandens ungar.

Längd: Upp till 1,5 meter.

Vikt: Upp till 25 kg. Honan är störst.



Plan 3
Monter 94

Japansk spindelkrabba

Djurgrupp: Leddjur

Leddjur kan ha olika antal ben.

- 10 ben kallas kräftdjur
- 8 ben spindeldjur
- 6 ben insekter

Hur många ben har spindelkrabban?

SVAR

Spindelkrabban har tio ben. Fem på varje sida. Benen längst fram har gripklor.

Den japanska spindelkrabban är det största leddjuret av alla.

Den kan bli upp emot fyra meter från klospets till klospets. Den lever på flera hundra meters djup i Stilla havet runt Japan, och äter mest as.

Om du letar under fönstret här intill hittar du strandkrabban som finns i Sverige.