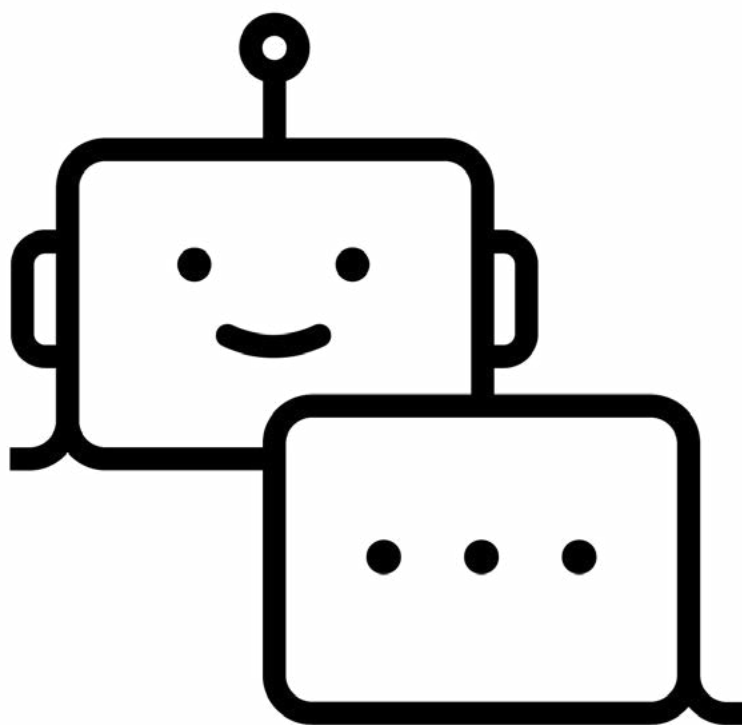


Lärar-
handledning

Upptäck AI

Källkritik och källtillit genom medborgarforskning

Ett studiematerial från Vitlycke museum. Forskningen görs för Göteborgs Universitet.



Lektionstid: 60 minuter

Tema: Medborgarforskning, AI och källtillit

Syfte: Ge eleverna en konkret förståelse för hur AI fungerar, hur de själva kan bidra till forskning, och att väcka reflektion kring tolkning, källkritik och källtillit.

Tips och anpassningar

- Lektionen kan delas upp på två tillfällen om mer tid behövs för diskussion eller fördjupning.
- Materialet kan anpassas för ämnesövergripande arbete t.ex. historia, teknik, samhällskunskap, svenska.
- Uppmuntra eleverna att reflektera över hur deras arbete faktiskt bidrar till forskning och utveckling av AI.



Förberedelser

- Säkerställ att du har tillgång till introduktionsfilmen och att tekniken fungerar.
- Förbered ett inlogg och instruktioner för etikettsättningen (se bifogat material).
- Dela ut eller visa diskussionsfrågor (kan skrivas upp på tavlan eller delas ut).
- Om möjligt: Välj ut bilder av hållristningar som eleverna ska arbeta med.



Introduktion (10 min)

- Visa introduktionsfilmen – ca 5 min – där museipedagog och forskare förklarar:
 - Vad är medborgarforskning?
 - Vad är AI och maskininlärning?
 - Hur fungerar etikettsättning?
 - Vad är hållristningar och varför är det viktigt att forska om dessa?
- Kort klassdiskussion
 - Vad vet eleverna om AI?
 - Vad vet de om hållristningar?



Praktiskt moment – Etikettsättning (25 min)

- Dela ut det gemensamma inlogget, bilaga med kort fakta om hållristningar och bilaga med instruktioner för etikettsättning.
- Gå igenom steg-för-steg hur etikettsättningen går till (visa gärna på skärm).

- Eleverna arbetar individuellt eller i par med att etikettsätta bilder av hållristningar.
Viktigt: Eleverna väljer olika bilder inom samma inlogg för att undvika dubbel etikettsättning.
- Cirkulera i klassrummet, svara på frågor och stötta vid behov.



Reflektion och diskussion (20 min)

Diskussionsfrågor i helklass eller mindre grupper.

- Visa ett fotografi av en hållristning och be eleverna sätta etiketter muntligen.
 - Valde alla samma etiketter? Varför/varför inte?
 - Diskussion om vad det krävs för förkunskap vid skapande av underlag för maskininlärning.
- Vem skapar underlaget för AI – och kan vi lita på dem?
 - Diskussion om tolkning och vem som får/har möjlighet att skapa underlag för AI-baserade verktyg. Kan vi lita på de personerna? Hur speglas representation och deras fördomar i AI?
- Hur liknar AI-genererade bilder och hållristningar varandra i tolkningssvårighet?
- Vad behöver vi för kunskap för att tolka bilder – både historiska och samtida digitala? Fokusera diskussionen kring källkritik och källtillit.
- Lyft vikten av representation och olika perspektiv i både forskning och AI.



Avslutning (5 min)

- Sammanfatta: Vad har vi lärt oss om AI, medborgarforskning och källkritik/källtillit?
- Lyft vikten av källförståelse – att inte bara granska källor, utan förstå hur de uppstår och hur vi ska förhålla oss till, och faktiskt använda oss av dem.



På nästa sida hittar du förslag på fördjupningsuppgifter.



Förslag till fördjupningsuppgifter

1. AI och fördomar

Undersök hur AI kan påverkas av vinklade eller felaktiga etiketter.

Låt eleverna läsa om "bias" i AI och diskutera:

- Hur kan vi minska risken för fördomar i AI-system?
- Hur påverkas vi av AI:s "fördomar"?

2. Källkritik i praktiken

Välj ut en historisk källa t.ex. en hällristning och en samtida digital källa t.ex. en AI-genererad bild.

Låt eleverna analysera båda med hjälp av källkritiska frågor:

- Vem har skapat källan?
- I vilket syfte?
- Hur kan vi veta om den är trovärdig?

3. Skapa en egen medborgarforskningsuppgift

Låt eleverna hitta på ett eget projekt där allmänheten kan bidra till forskning inom valfritt ämne. De ska beskriva hur insamlingen går till, hur data används och vilka källkritiska utmaningar som kan uppstå.

4. Reflektera över AI i vardagen

Eleverna undersöker och presenterar exempel på hur AI används i deras vardag t.ex. sociala medier, rekommendationer, röstassistenter.

Vilka källkritiska frågor behöver vi ställa till dessa system?

5. Besök och dokumentation

Om möjligt: Gör ett studiebesök till en plats med hällristningar.

Låt eleverna dokumentera sina intryck och reflektera över skillnaden mellan att tolka bilder på plats och digitalt.

Tips

Boka ett besök på Vitlycke museum för att få en visning av hällristningar eller fördjupa arbetet med källkritik och källtillit genom våra andra museilektioner. För mer information: vitlyckemuseum.se/skola

