



# Välkommen till Den Stora Allsången – En förberedelseguide

Hej





## Så här hittar du till Kulturhuset och Den Stora Allsången

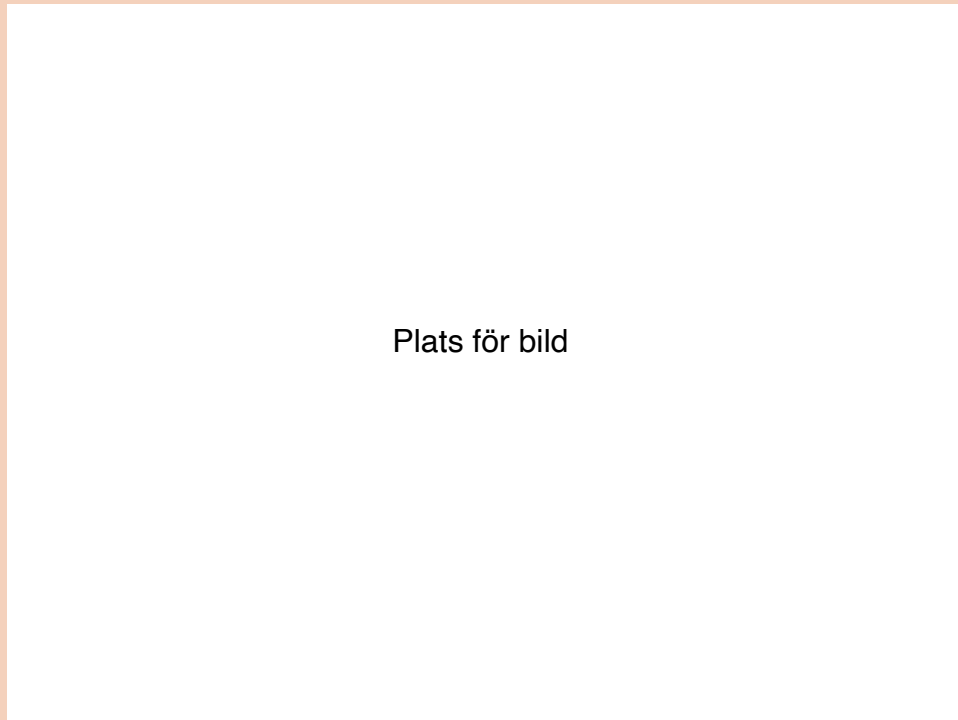


- Adress: Exempelgatan 3
- Närmsta hållplats: Xxxxx
- Promenaden på 550 meter tar ca 8 minuter.
- Du kommer passera en gångtunnel under stora vägen.
- Du kommer att åka från din skola tillsammans med din lärare och din klass.

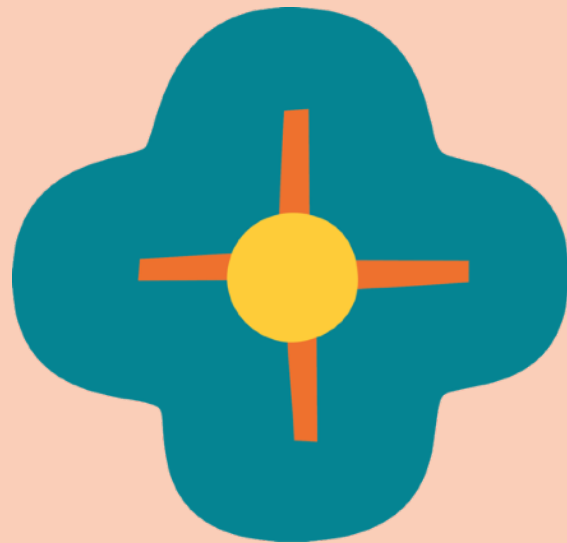




## Så här ser Kulturhuset ut



# Innan föreställningen





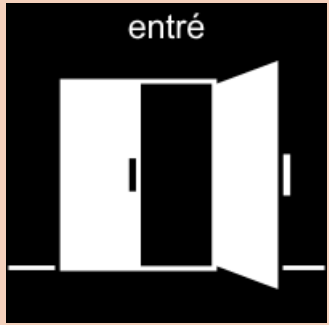
## Hej! Vi heter Xx och Xx



- Det är oss du kommer att träffa i entrén när du kommer till Kulturhuset.
- Vi kommer att visa var du skall hänga upp dina kläder och berätta var du skall sätta dig.
- Det är oss du skall vända dig till om du behöver hjälp med något.

Plats för bild

Namn: Xx och Xx



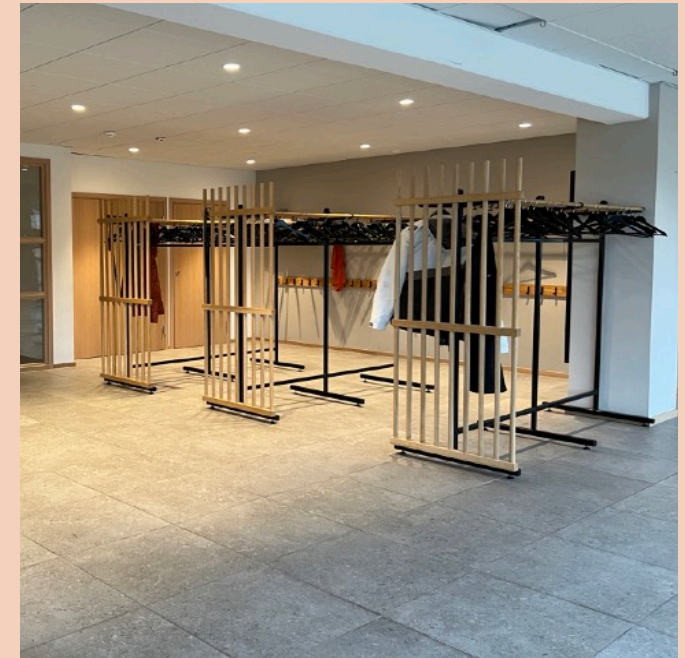
## Så här ser entrén ut

Plats för bild

Stora entrén (in- och utgång) till Kulturhuset.



Rakt fram är dörren till rummet där Den stora allsången kommer vara.



Till höger finns garderoben där du hänger upp dina ytterkläder.



## Om du behöver en toalett



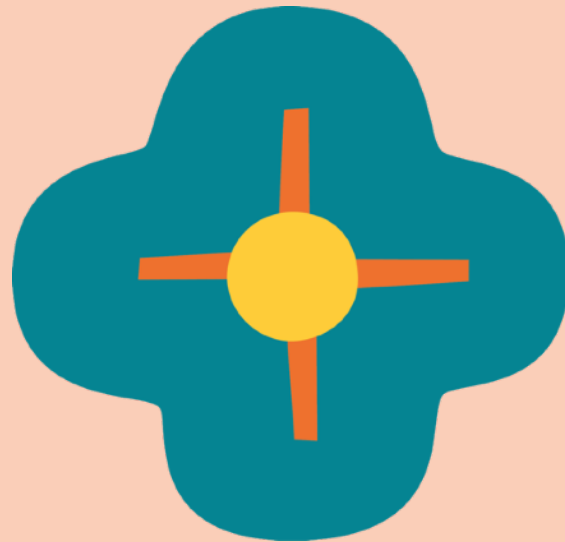
Toaletterna finns i korridoren bakom garderoben.

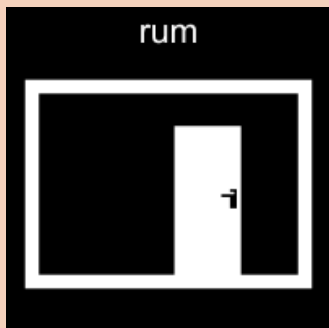


Behöver du komma in med en rullstol finns det gott om utrymme.



**Så här ser rummet ut där vi kommer  
att vara under föreställningen**

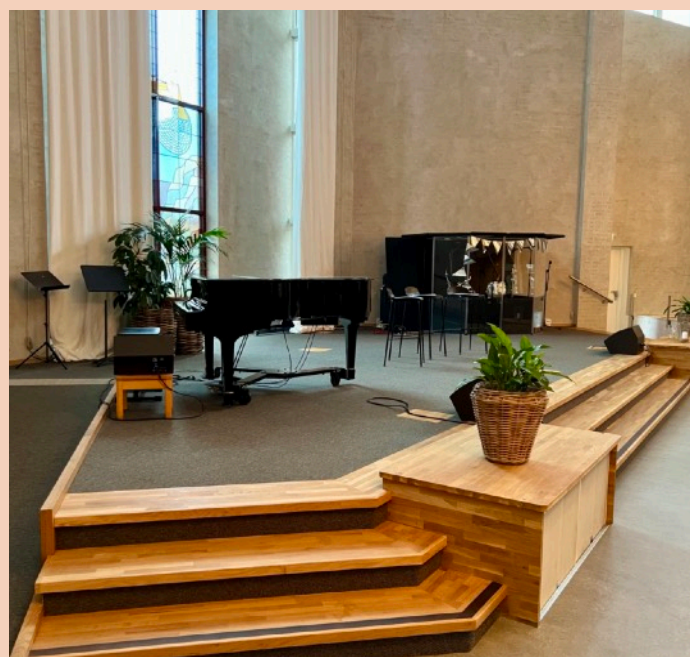




## Så här ser rummet ut där allsången kommer att vara



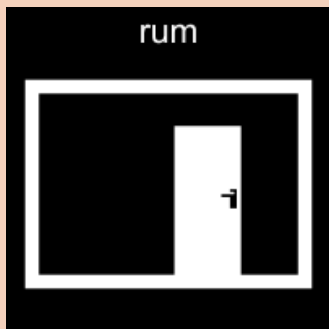
Sittplatserna. För dig med rullstol finns det gott om plats.



Så här ser scenen ut där sagoberättarna och musikerna kommer vara.



Längst bak i salen finns utgången om du behöver gå ut en stund. Samma dörr som du kom in igenom.



## Ljud och ljus

Allsång betyder att alla får sjunga med! Du får sjunga med hur mycket du vill eller bara lyssna. Mellan sångerna får du lyssna på några korta sagoberättelser.

Plats för bild

På scenen ser du sagoberättarna och flera musikanter och deras instrument.

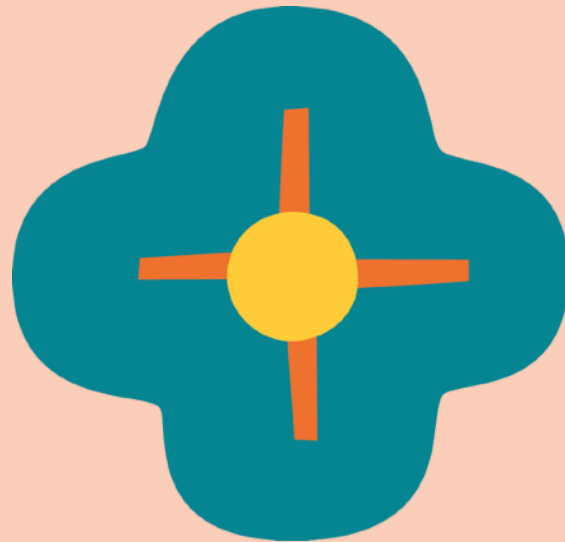


Om du tycker att ljudet är starkt kan du låna hörselkåpor av Xx eller Xx.



Det kommer att finnas många olika lampor och eventuellt lite ofarlig rök.

# Efter föreställningen





## Vad händer när Allsången är slut?

- Det är många klasser som skall gå ut och klä på sig sina kläder.
- Sitt kvar på din plats när Allsången är slut.
- En pedagog från Allsången berättar när det är er tur att gå ut.
- Xx och Xx visar er till garderoben.





**Hejdå!**

Stort tack för att du kom på Den stora allsången!



Detta är utgången.

**Hör gärna av er om ni har frågor innan föreställningen!**

**Email: [denstoraallsangen@Xxxx.xxx.xx](mailto:denstoraallsangen@Xxxx.xxx.xx)**

**Telefon: xxxx-xx xx xx**

**Kulturskolan Xxxx, Göteborg**



**Kultur  
skolan**



Göteborgs  
Stad