

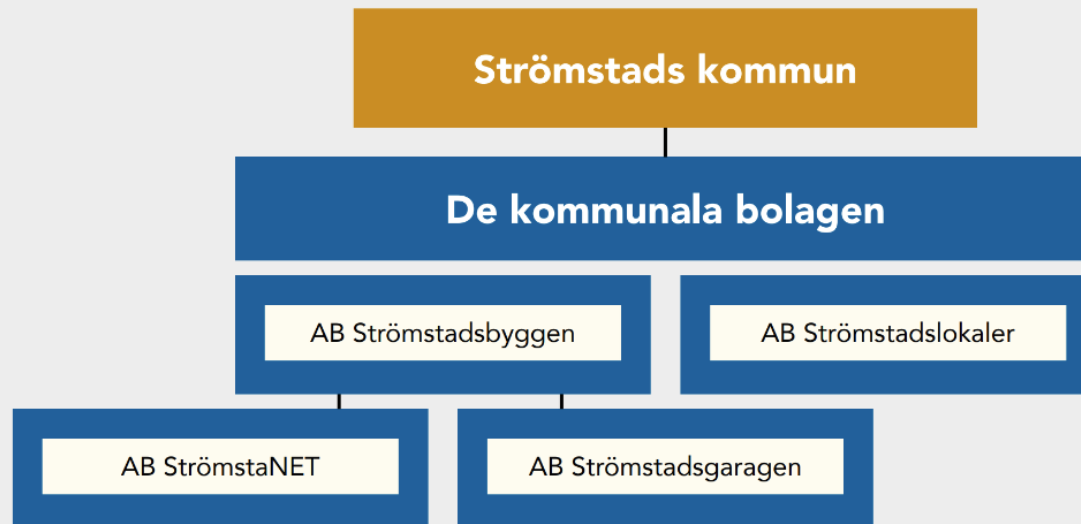
2024-12-11

strömstaNET

Ny MeetMe Site i Strömstad
UBit-möte



Tillsammans utvecklar vi platsen!



Tillsammans kan vi göra stor skillnad

Genom att verka affärsmässigt och professionellt kan vi som samhällsbyggande aktörer både skapa nöjda kunder samt ett större förtroende för hela kommunkoncernen. Som ambassadörer och värddar för platsen gör vi vårt yttersta för att Strömstad är och förblir en bra plats för både boende och besökare. Tillsammans utvecklar vi i kommunkoncernen platsen Strömstad!

Läs mer om kommunens organisation:

www.stromstad.se/kommunochpolitik/kommunensorganisation

net*west
FIBERNÄTET I VÄSTSVERIGE

STREEMI

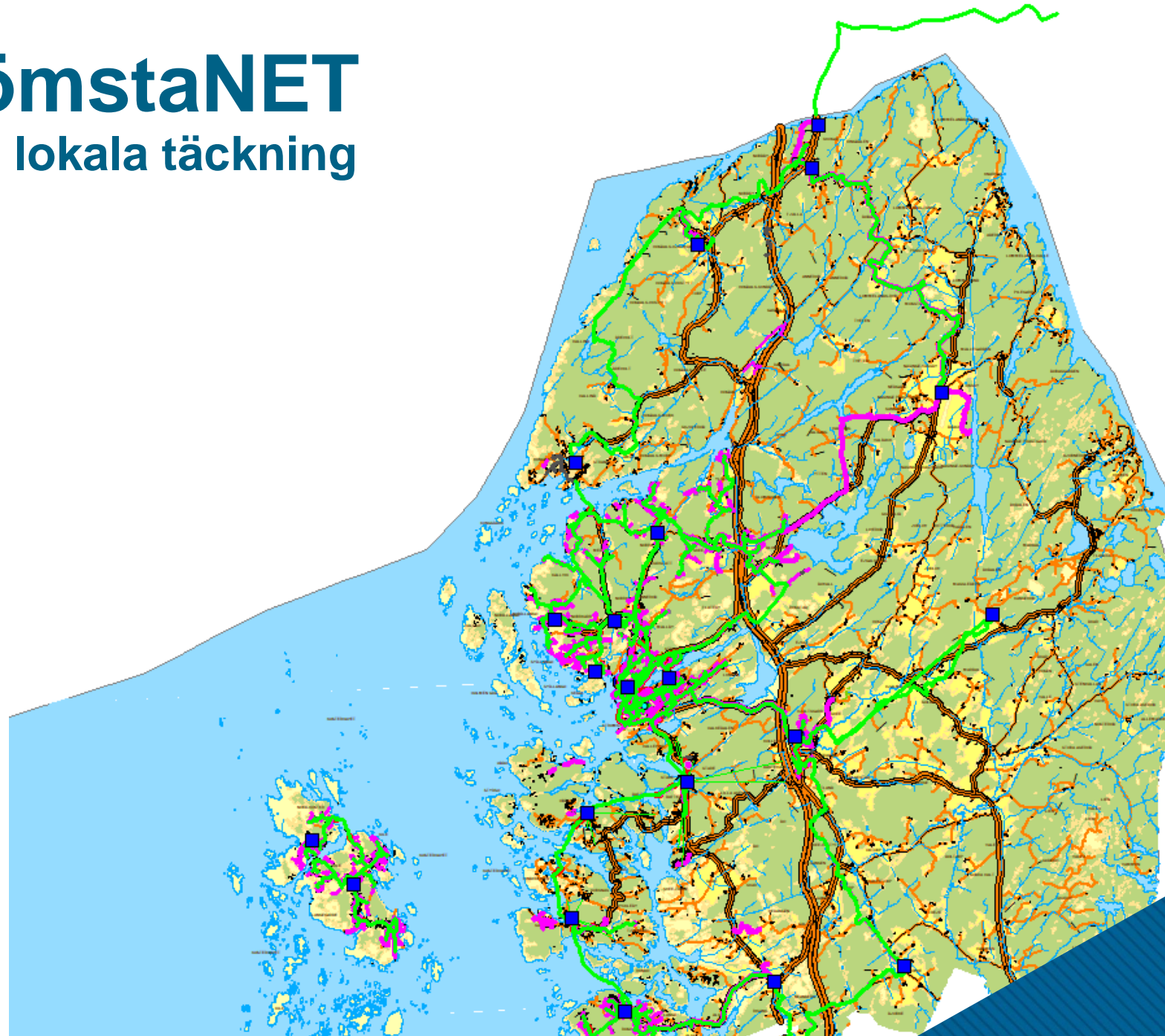
strömstaNET

StrömstaNET

- » Kommunalägt bolag som bildades 2011
- » Dotterbolag till Strömstadsbyggen
- » Fyra anställda
- » Bygger och utvecklar fiber till företag och privatpersoner
 - » Öppet fiber -> **STREEMI**
 - » Avancerade företagstjänster / Lokala operatörer
 - » Inplacering och Co-location
 - » Levererar idag svartfiber & kapacitet till alla stora operatörer
 - » (IoT tjänster)

StrömstaNET

Fibers lokala täckning





STREEMI

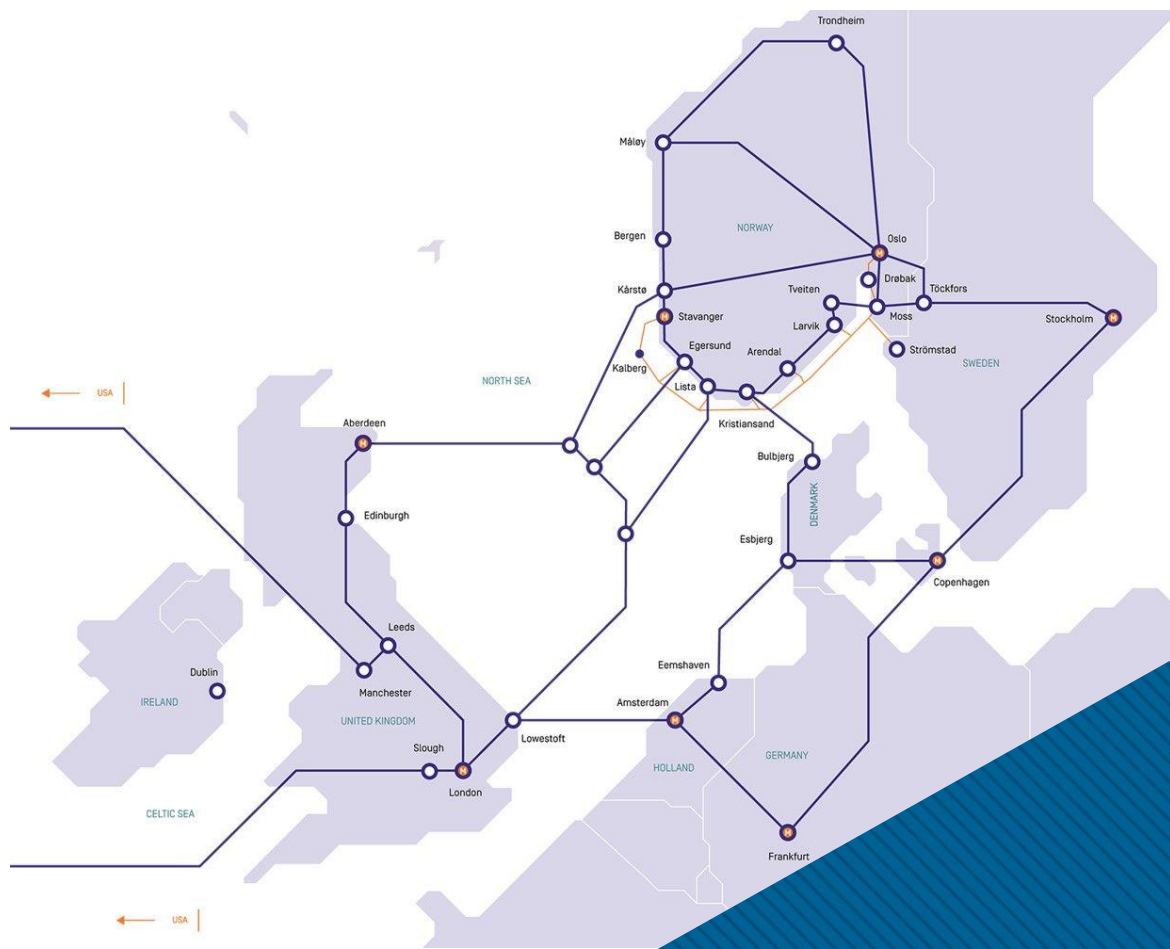
Streemi vad är det?

- *Streemi är namnet på ett samägt kommunikationsoperatörs bolag.*
 - *Ägs av AB strömstaNET, Trollhättan Energi AB och Uddevalla Energi AB*

Totalt 21000 fiberkunder.

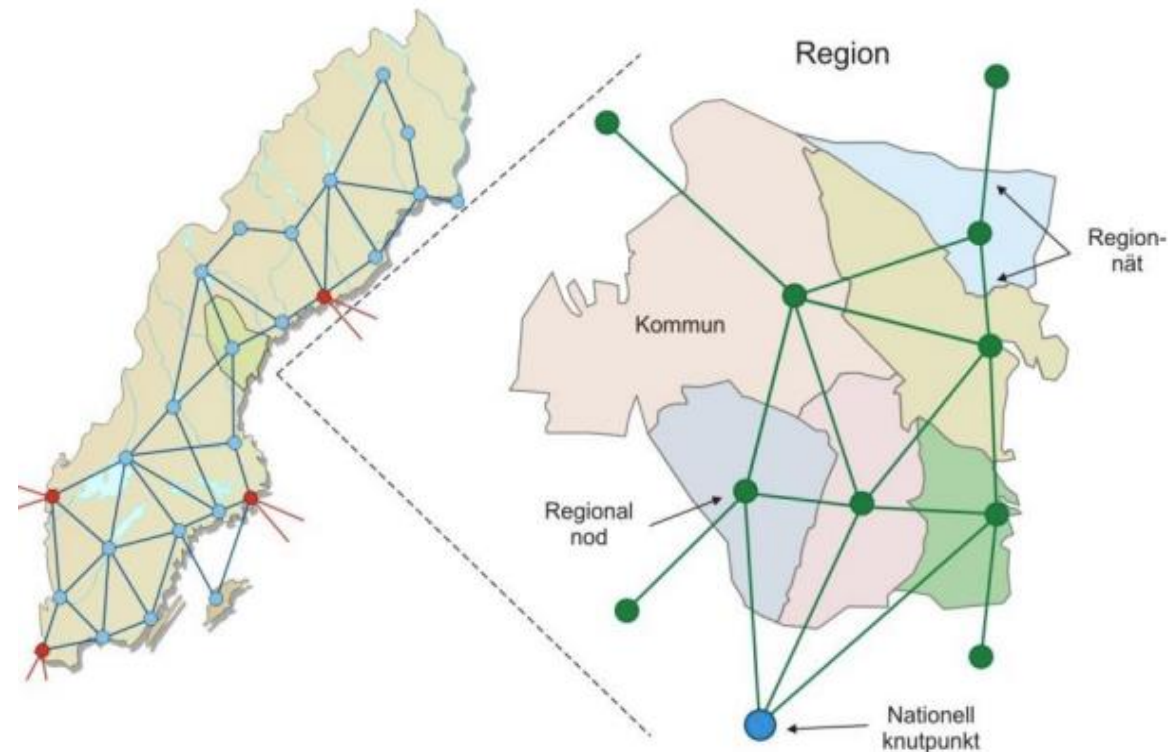


 tam pnet



strömstaNET

MeetMe Site / Co-location

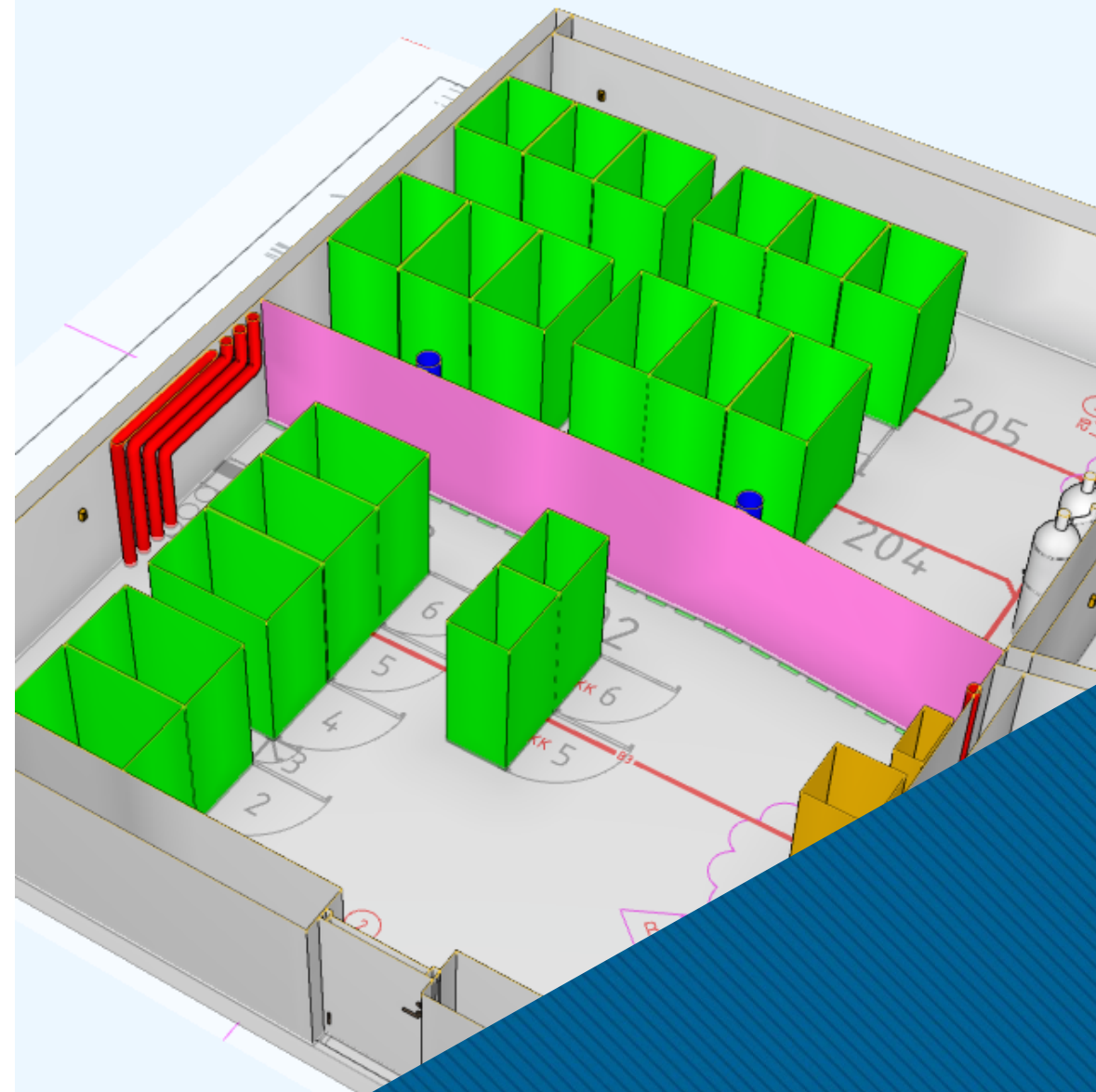


Vi följer många olika regelverk!

MeetMe Site / Co-location



Vi följer många olika regelverk!



strömstaNET

Robust Site för samhällsviktig digital infrastruktur



S2. Stor betydelse

Siten hanterar en central strategisk nod inom ett geografiskt område. Siten hanterar in och utgående trafik för ett geografiskt område till exempel en kommun. Kan hantera inplacering av system och utrustning för anslutningar med verksamhet som **ställer krav på hög säkerhet** genom inplacering av elektronickrack i, för verksamheten egen sektion, med inbrottslarm och passagesystem.

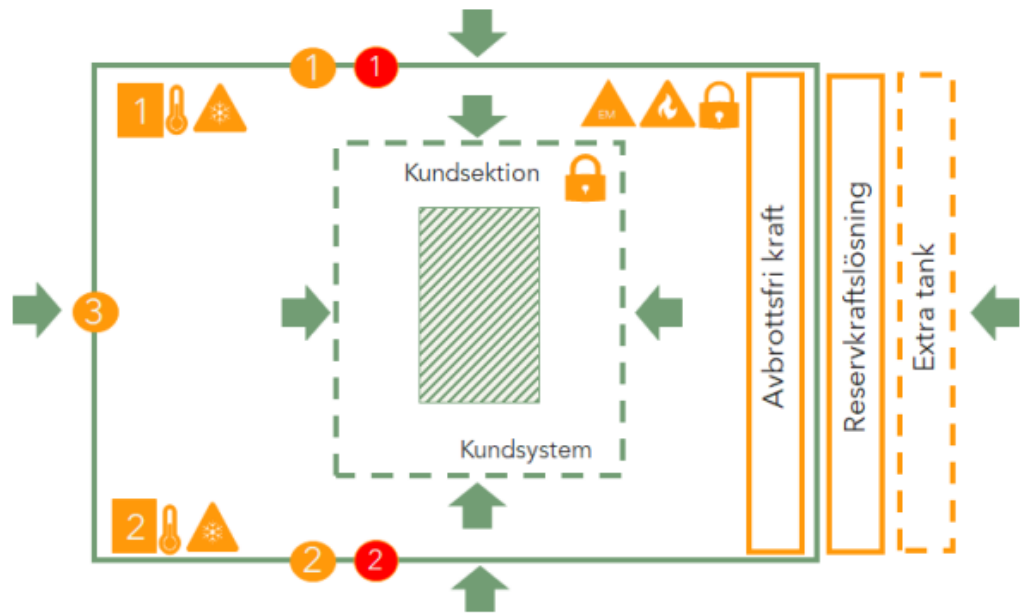


Bild. Säkerhetsnivå S2 - Site med stor betydelse

Robust Site för samhällsviktig digital infrastruktur

S2. Stor betydelse

Siten hanterar en central strategisk nod inom ett geografiskt område. Siten hanterar in och utgående trafik för ett geografiskt område till exempel en kommun. Kan hantera inplacering av system och utrustning för anslutningar med verksamhet som **ställer krav på hög säkerhet** genom inplacering av elektronrack i, för verksamheten egen sektion, med inbrottslarm och passagesystem.

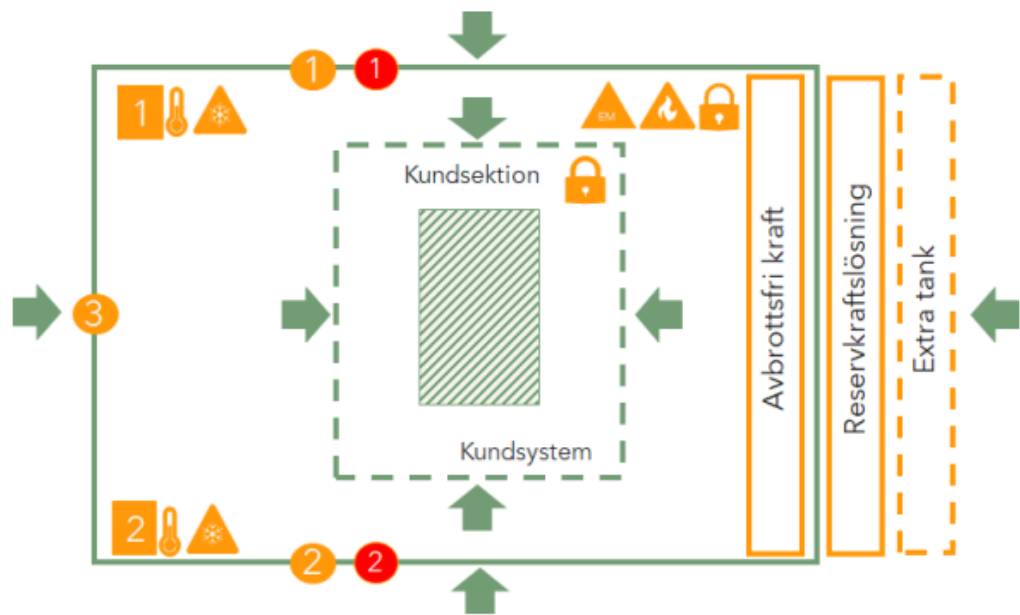
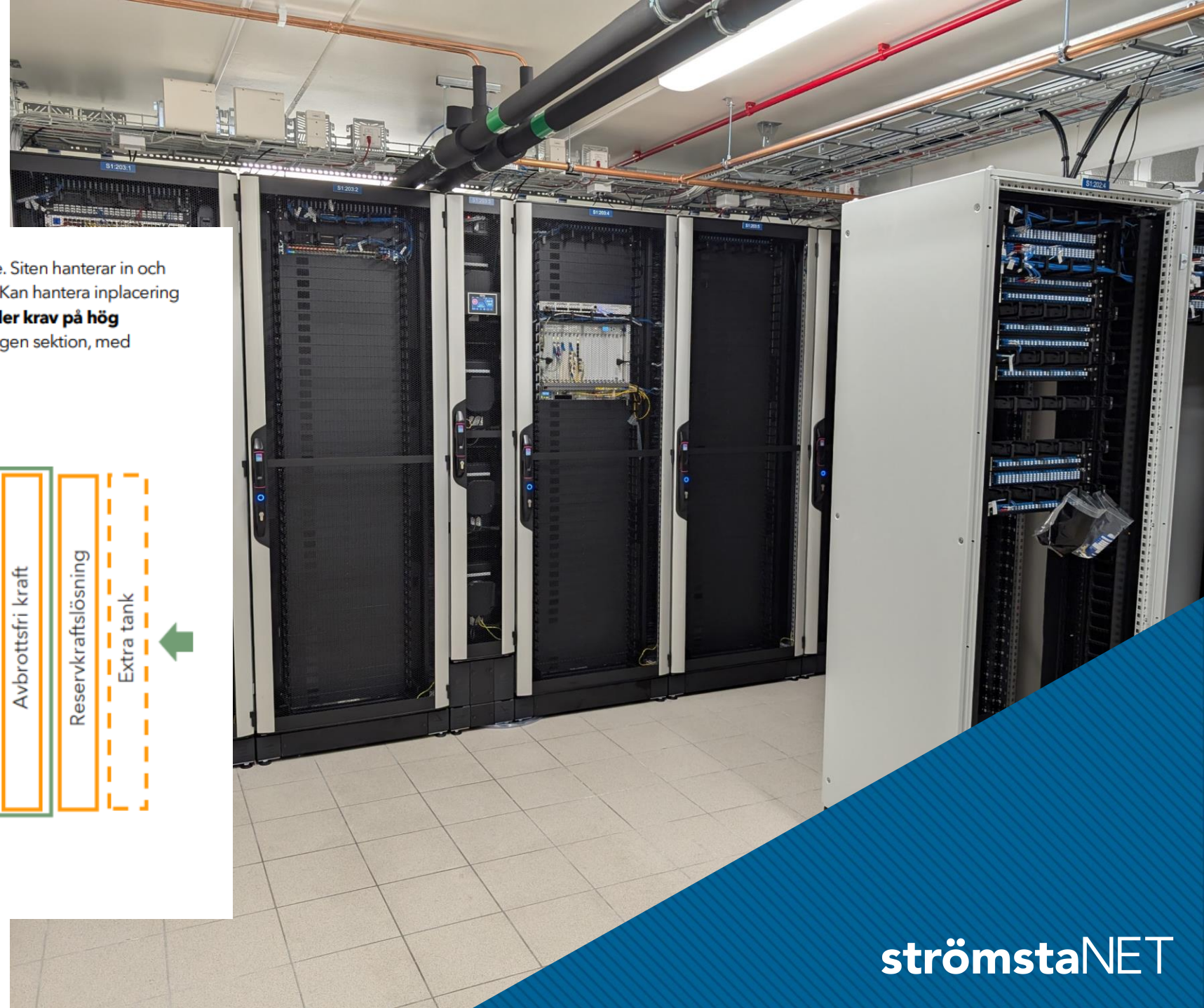


Bild. Säkerhetsnivå S2 - Site med stor betydelse



Robust Site för samhällsviktig digital infrastruktur



S2. Stor betydelse

Siten hanterar en central strategisk nod inom ett geografiskt område. Siten hanterar in och utgående trafik för ett geografiskt område till exempel en kommun. Kan hantera inplacering av system och utrustning för anslutningar med verksamhet som **ställer krav på hög säkerhet** genom inplacering av elektronrack i, för verksamheten egen sektion, med inbrottslarm och passagesystem.

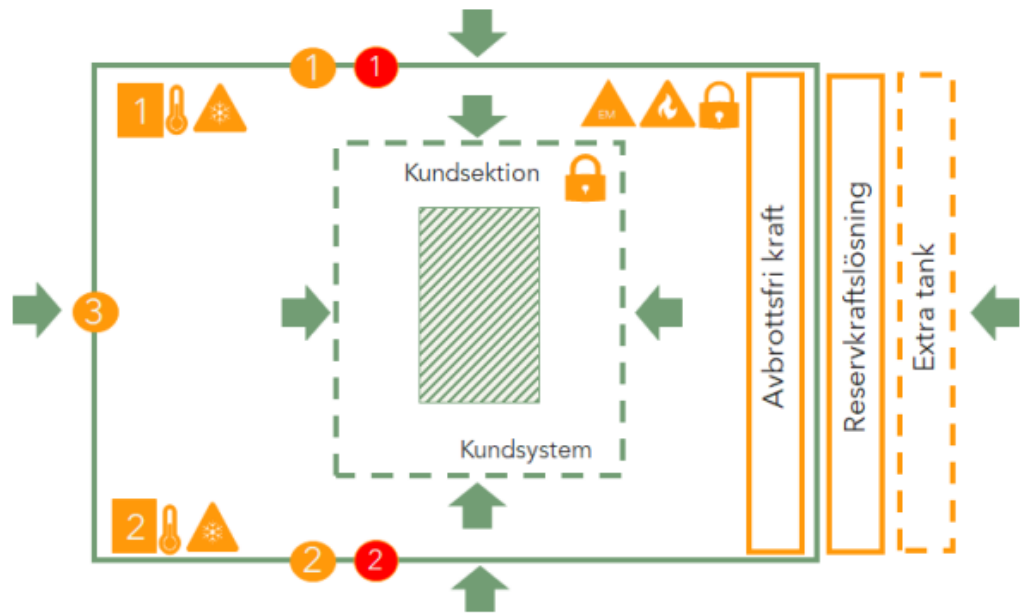


Bild. Säkerhetsnivå S2 - Site med stor betydelse

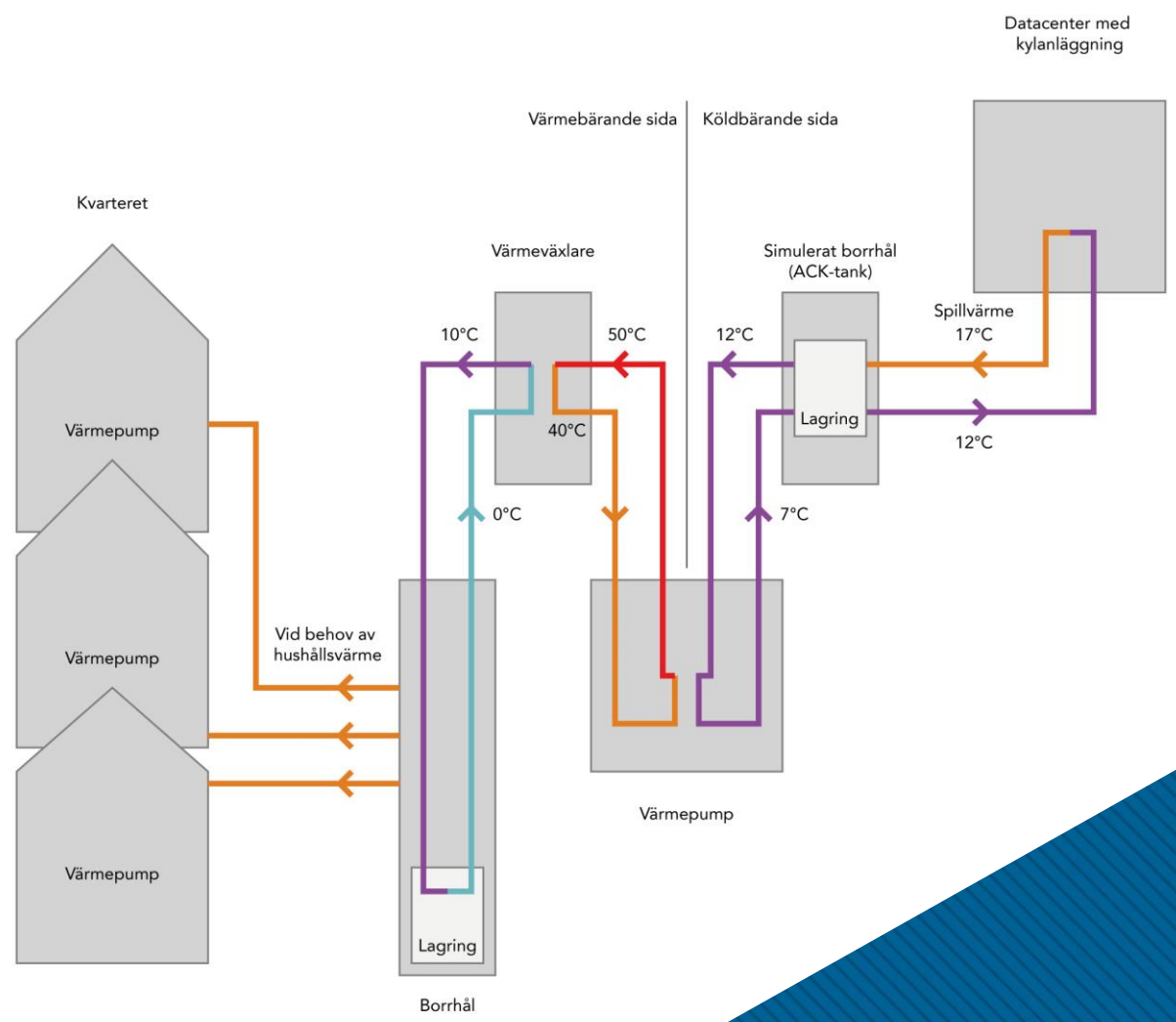
**Permafrost i
borrhål**





Tobias Kristiansson, VD

Pär Johansson, Energistrateg



Innovation & hållbarhet

- Fossilfri värme till 160 lägenheter
- 183 000kWh/år
(motsvarar 18 000 liter olja för uppvärmning)
- Bonus! 600m³ varmvatten/år

- ROI: ca. 4år trots redundanskra

Innovation & hållbarhet

- Fossilfri värme till 160 lägenheter
- 183 000kWh/år
(motsvarar 18 000 liter olja för uppvärmning)
- Bonus! 600m³ varmvatten/år

- ROI: ca. 4år trots redundanskra

Tack för ni lyssnat

Anders Ohlson Fahlgren
Stadsnätschef
0526-494 25
anders@stromstanet.se

strömstaNET

