

# Information från VGR

Eric Åkerlund

Regional bredbandskoordinator

Västra Götaland

E-post: [eric.akerlund@vgregion.se](mailto:eric.akerlund@vgregion.se)

Tel: 0705-366306



# Regionalt bredbandsfrämjande drivs av UBit-gruppen sedan 2007

- VGR,
- Länsstyrelsen,
- Kommunalförbunden
- Coompanion
- Mera info och mötesanteckningar etc finns att läsa på
  - <http://www.vgregion.se/bredband>



# UBit-gruppens verksamhet

- Uppdrag att verka för att breddbandsmålen uppnås
- Forum för informationsspridning inom Västra Götaland
- Anordna informationsmöten och andra aktiviteter för kommuner och nätägare
- Hålla kontakt med kommuner, nätägare med flera
- Agera som kunskapsbank, bollplank och dörröppnare

# UBit-gruppen, aktuella projekt

- Kvalitetssäkring, prioritering och uppföljning av det statliga brebandsstödet
- Hopkoppling för redundans av lokalt ägd IT-infrastruktur
- Verka för flera samhällsmaster
- Förbättrad bredbandstäckning på Västtrafiks tåg
- Säkra konnektivitet för digitala tjänster för vård och omsorg







# Projekt Regional nätstruktur

- Målet: Skapa en sammanhållen och robust lokalt ägd bredbandsinfrastruktur
- Fokus på kommunsammanbindande förbindelser



# Samhälls- master

-  Driftsatt
-  Stöd beviljat
-  Under planering
-  Preliminär

Vilka fler ställen finns  
det som har behov av  
bättre täckning?



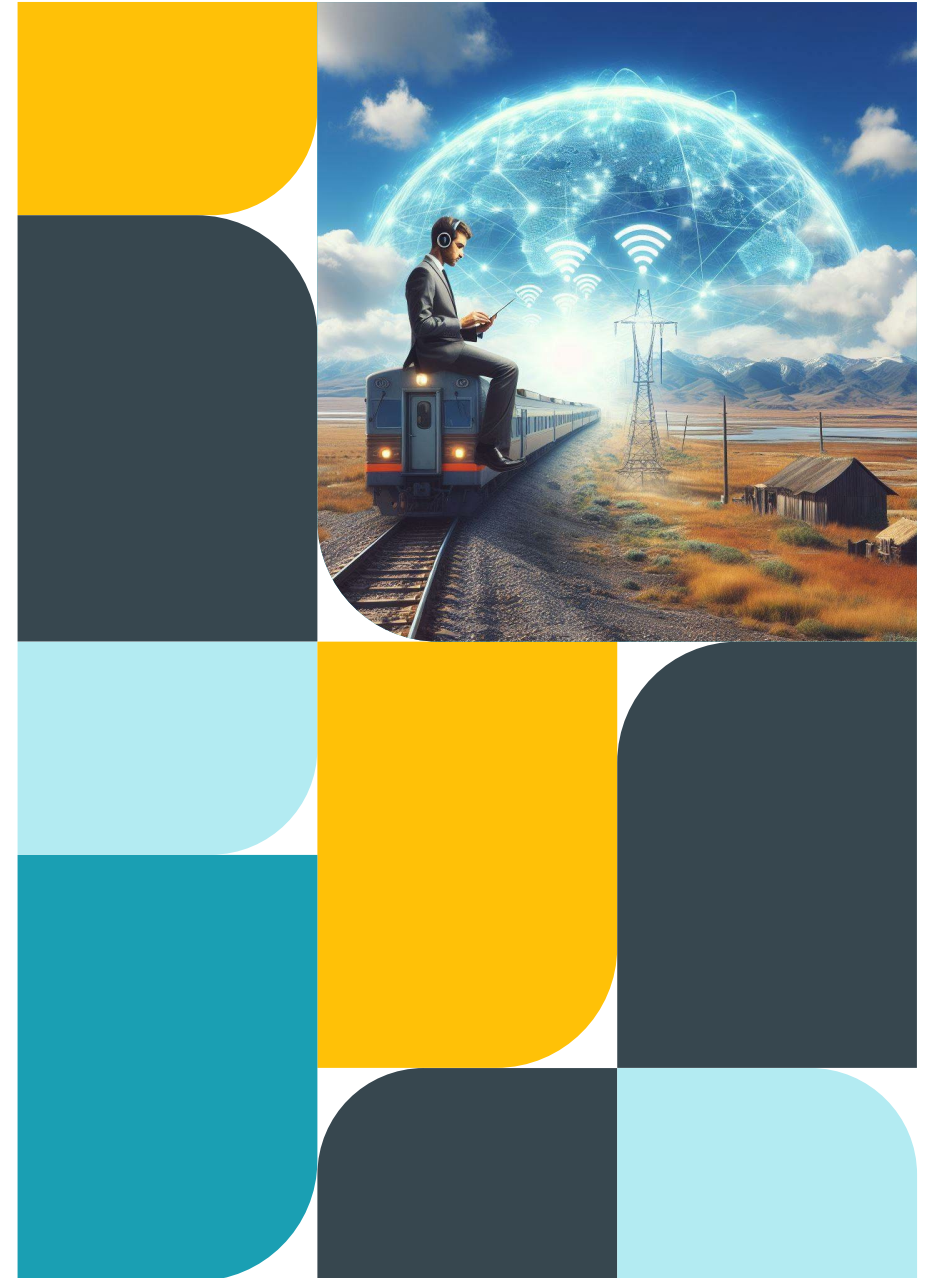
# Några ord om 5G på landsbygden

- 5G är byggt för att fungera bäst i stadsmiljö
- Styrkan med 5G är inte snabbare surf utan uppkoppling av saker (IoT)
- De flesta 5G-master kommer att kräva fiberuppkoppling (men kanske inte på landsbygden...)
- För att nå fram på landsbygden måste man köra 5G på samma låga frekvenser som för 2o3G idag. Det betyder max 10 % snabbare uppkoppling än idag
- Slutsats: 5G är bra, men ingen ersättning för fiber till hushåll på landsbygden!
- Läs mer på <https://www.pts.se/internet-och-telefoni/5g/>



# Bättre uppkoppling på Västtrafiks tåg

- Konsultuppdrag igång för att förbättra dagens dåliga läge.
- Ska ge ett beslutsunderlag till Västtrafik under hösten 2024.
- Införande lär ta några år beroende på tågtyp.



# Utbyggda bredbandsnät för vård och omsorg

Vi jobbar för att kunna ge fler  
hushåll bättre möjligheter till digitala  
vård- och omsorgstjänster



# Bredbandsstöd i Västra Götaland

## Landsbygdsprogrammet

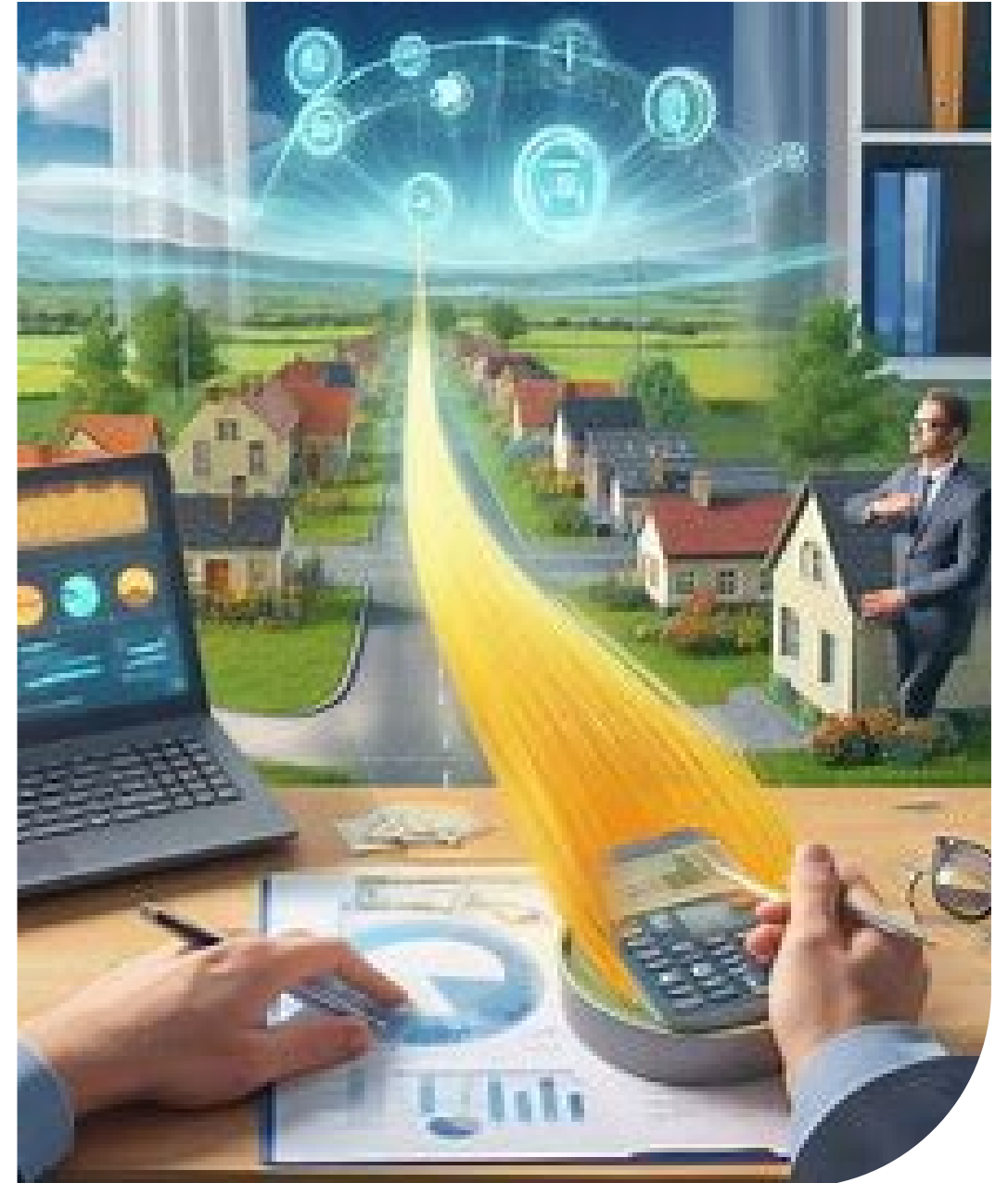
- EU-pengar, Jordbruksverket ansvariga för programmet, Länsstyrelsen handläggare
- Programperioder: 2007 - 2013 och 2014 - 2020
- Totalt 4,25 mrd kr, varav till VGR 648 mnkr

## PTS-stöd

- EU-pengar, PTS handlägger med hjälp av regionerna
- Från och med 2020, minst till 2027, kanske längre
- Hittills totalt 4,15 mrd kr, VGR 328 mnkr

## Regionalt stöd (VGR tillsammans med kommunerna)

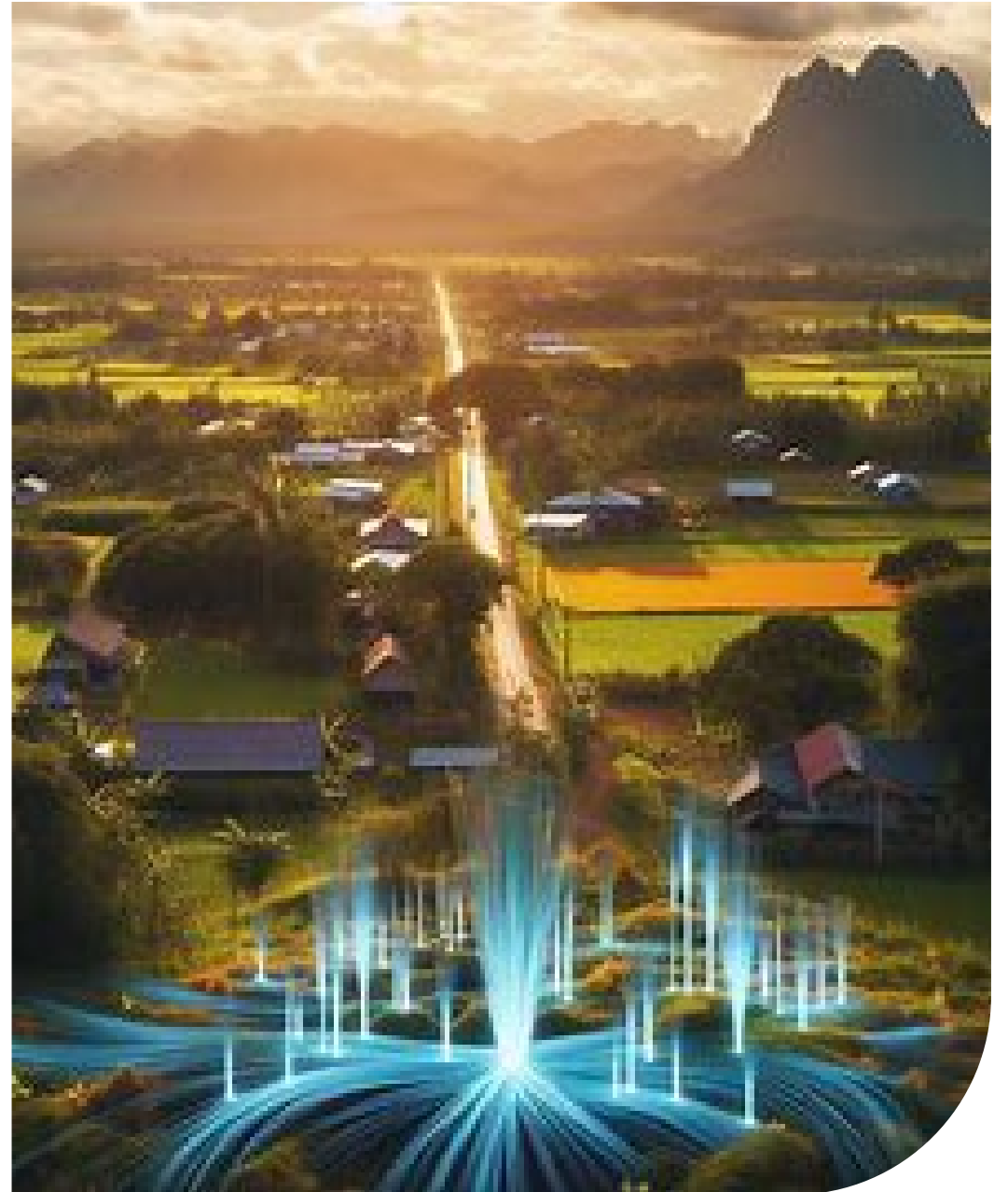
- Till stamnät, samhällsmaster och redundans
- Från och med 2011
- Hittills 105 mnkr från VGR, totalt mer än 210 mnkr



# Stöd via landsbygdsprogrammet

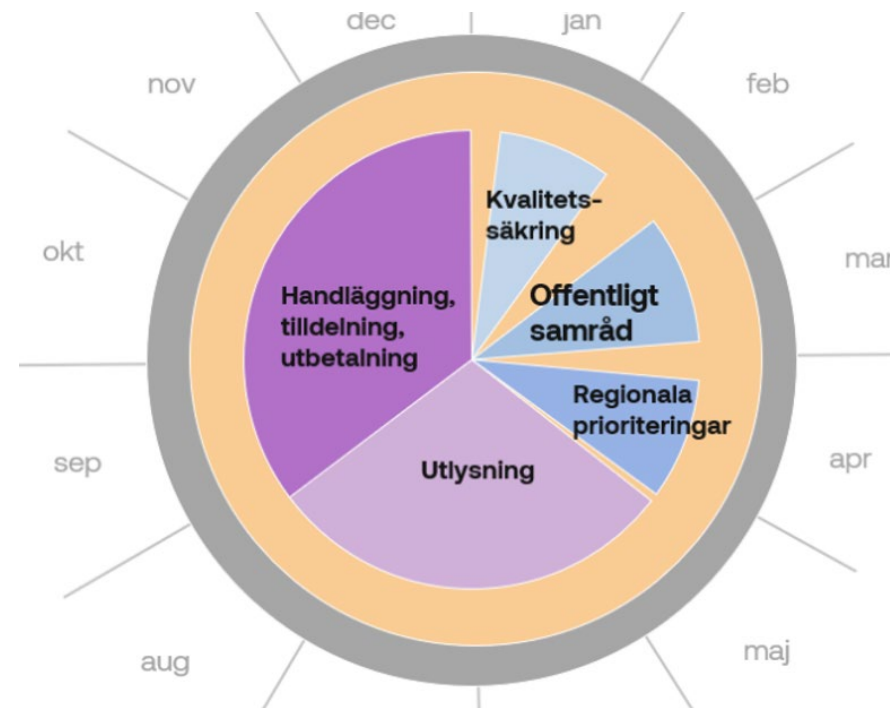
Jordbruksverkets pengar,  
hanterades av Länsstyrelsen

- Går inte att söka nu, men  
pågående projekt ska  
avslutas senast 2025

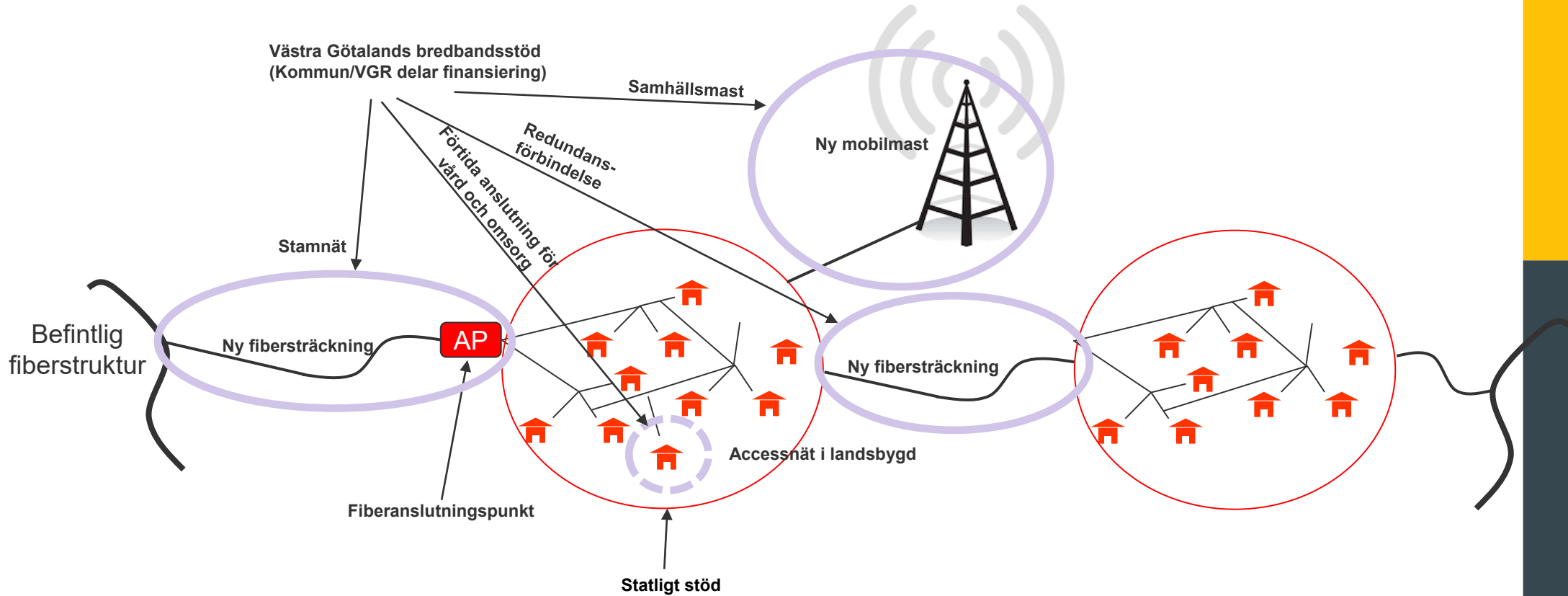


# Stöd från PTS

- Endast nätägare kan söka
- Hanteras av PTS
- Regionen hjälper till med kvalitetssäkring och prioritering
- Ansökningar lämnas in maj till augusti
- Tilldelning sker september till december
- Finns kvar till minst 2027



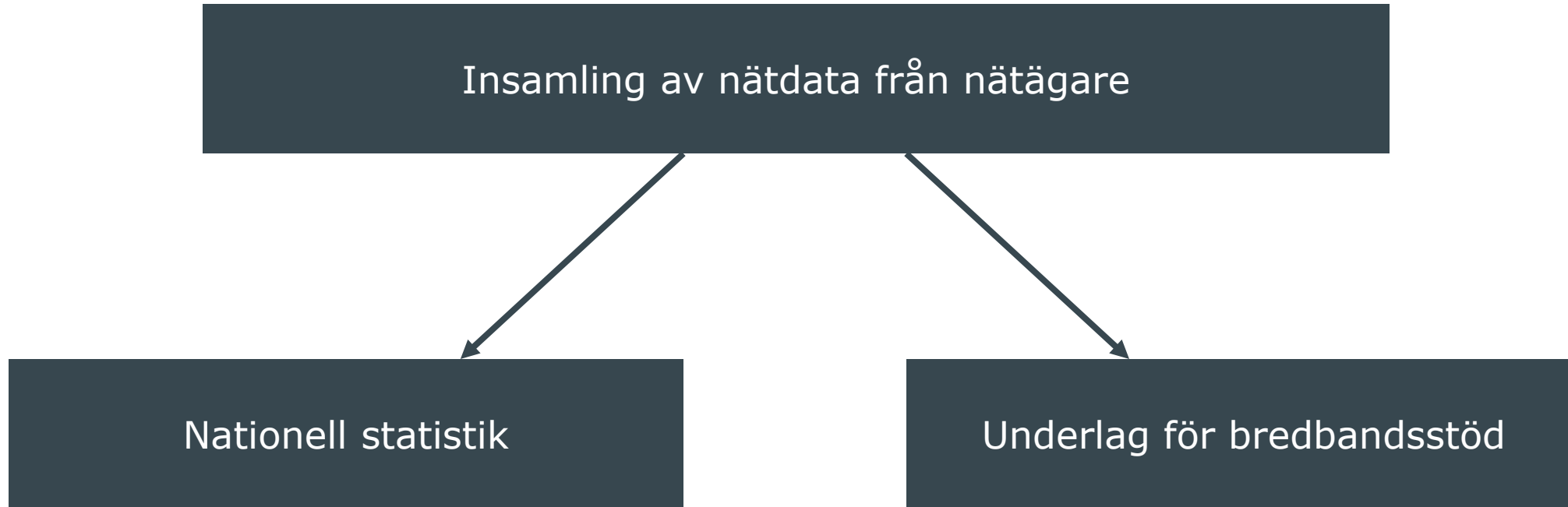
# Hur stöden fungerar och samverkar



## Stöden har olika syften

- Statligt stöd för att ansluta byggnader till bredband
- Regionalt stöd ska underlätta att utnyttja det statliga stödet

# Varför samlar PTS in data från nätägarna?



# Nationell statistik sedan 2007

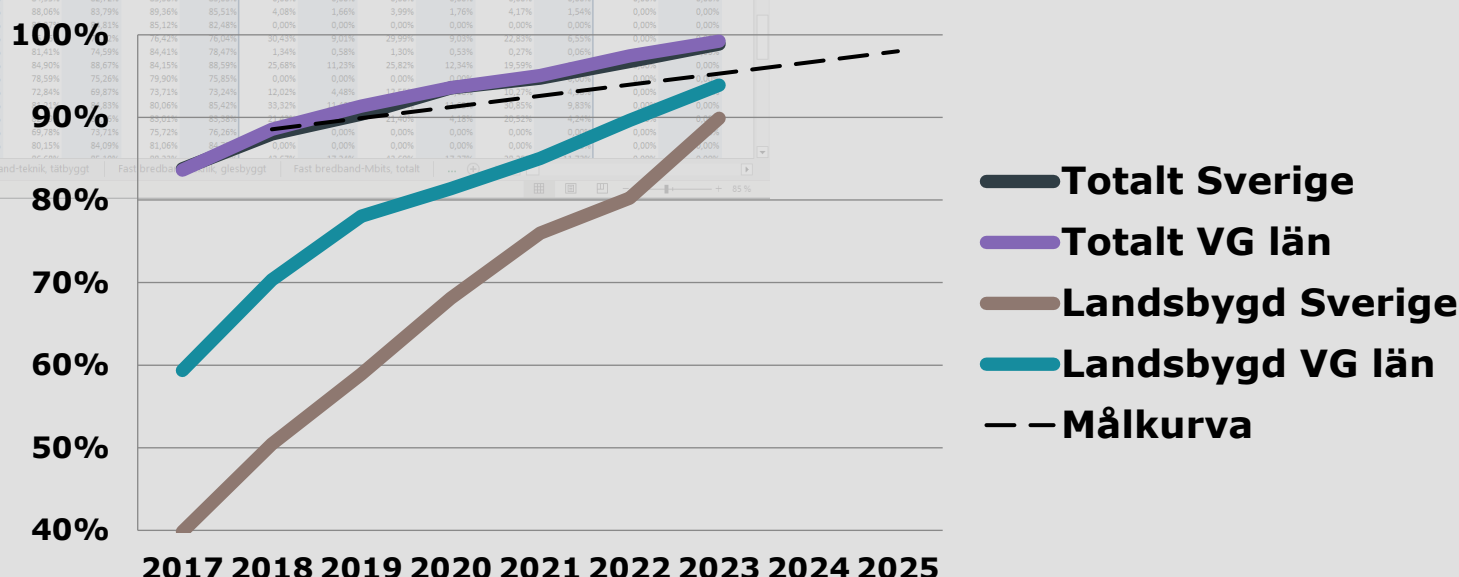
tabellbilaga-pts-mobiltaeknings-och-bredbandskartlaggning-2023-v... Sparades till den här datorn

Eric Åkerlund

Arbetsblad: 0,328542094455852%

Länskod	Län	2021		2022		2023		2021		2022		2023		2022*							
		Hushåll	Arbetsställen	Hushåll	Arbetsställen	Hushåll	Arbetsställen	Hushåll	Arbetsställen	Hushåll	Arbetsställen	Hushåll	Arbetsställen	Hushåll	Arbetsställen						
242	14	95,07%	92,95%	97,44%	96,50%	99,23%	98,46%	79,84%	78,71%	82,56%	82,35%	82,67%	83,02%	31,88%	15,70%	32,05%	16,22%	21,40%	11,82%	0,02%	0,10%
243	1440	95,33%	91,67%	97,76%	94,69%	99,26%	98,01%	89,01%	89,49%	90,81%	83,98%	90,95%	85,74%	17,33%	4,62%	17,62%	4,26%	0,34%	0,27%	0,00%	0,00%
244	1489	94,03%	90,71%	97,49%	95,84%	98,88%	97,94%	82,19%	78,60%	84,25%	82,33%	85,32%	84,01%	18,16%	4,60%	17,96%	4,76%	2,93%	1,95%	0,00%	0,00%
245	1460	87,60%	88,61%	94,42%	94,54%	97,33%	97,15%	59,81%	66,00%	63,29%	69,15%	65,48%	70,00%	0,00%	0,00%	0,00%	0,00%	0,00%	0,00%	0,00%	0,00%
246	1443	85,14%	73,39%	93,94%	90,27%	96,87%	93,96%	74,87%	62,99%	62,14%	62,14%	62,14%	62,14%	0,00%	0,00%	0,00%	0,00%	0,00%	0,00%	0,00%	0,00%
247	1490	94,59%	93,61%	97,46%	96,97%	99,56%	99,00%	76,77%	78,76%	79,47%	82,49%	79,59%	82,98%	26,33%	12,70%	26,00%	12,69%	22,46%	10,32%	0,14%	0,31%
248	1438	92,15%	89,46%	95,36%	93,60%	96,22%	91,98%	78,25%	80,26%	78,73%	79,33%	81,34%	80,26%	0,00%	0,00%	0,00%	0,00%	0,00%	0,00%	0,00%	0,00%
249	1445	89,55%	93,12%	95,50%	95,44%	96,10%	95,71%	64,19%	73,16%	66,08%	75,15%	67,35%	70,26%	0,00%	0,00%	0,00%	0,00%	0,00%	0,00%	0,00%	0,00%
250	1499	94,89%	91,74%	97,09%	94,76%	98,20%	97,45%	78,02%	80,66%	80,28%	82,06%	80,73%	81,81%	0,00%	0,00%	0,00%	0,00%	0,00%	0,00%	0,00%	0,00%
251	1439	89,79%	84,78%	94,92%	95,30%	96,47%	96,97%	73,09%	73,27%	75,22%	82,57%	77,70%	83,81%	0,00%	0,00%	0,00%	0,00%	0,00%	0,00%	0,00%	0,00%
252	1444	91,83%	91,47%	98,61%	98,32%	99,98%	98,56%	64,58%	73,58%	67,68%	79,46%	69,50%	81,55%	0,00%	0,00%	0,00%	0,00%	0,00%	0,00%	0,00%	0,00%
253	1447	93,18%	94,19%	96,95%	96,40%	99,30%	99,23%	69,87%	79,75%	71,58%	79,95%	73,30%	80,95%	0,00%	0,00%	0,00%	0,00%	0,00%	0,00%	0,00%	0,00%
254	1480	97,08%	96,49%	98,36%	98,59%	99,93%	99,75%	82,88%	83,56%	85,65%	85,49%	84,11%	86,69%	53,46%	0,00%	0,00%	0,00%	0,00%	0,00%	0,00%	0,00%
255	1471	85,23%	72,04%	90,06%	80,58%	96,72%	94,15%	73,83%	71,51%	76,19%	74,13%	88,78%	83,95%	0,00%	0,00%	0,00%	0,00%	0,00%	0,00%	0,00%	0,00%
256	1466	95,27%	93,37%	98,00%	96,89%	99,00%	98,60%	82,81%	84,26%	84,88%	87,41%	84,98%	87,32%	0,00%	0,00%	0,00%	0,00%	0,00%	0,00%	0,00%	0,00%
257	1497	98,57%	98,11%	99,95%	99,92%	99,95%	99,67%	82,62%	82,68%	84,95%	82,72%	85,36%	83,03%	0,00%	0,00%	0,00%	0,00%	0,00%	0,00%	0,00%	0,00%
258	1401	95,39%	92,17%	96,71%	94,87%	98,89%	97,39%	85,77%	79,71%	89,66%	85,79%	89,30%	83,53%	4,00%	1,86%	3,99%	1,76%	4,17%	1,54%	0,00%	0,00%
259	1446	95,65%	90,61%	97,25%	95,84%	98,36%	96,93%	83,60%	79,55%	82,46%	82,46%	85,12%	82,46%	0,00%	0,00%	0,00%	0,00%	0,00%	0,00%	0,00%	0,00%
260	1482	87,07%	87,83%	92,54%	92,73%	98,35%	96,28%	73,25%	71,46%	76,19%	74,13%	88,78%	83,95%	0,00%	0,00%	0,00%	0,00%	0,00%	0,00%	0,00%	0,00%
261	1441	91,25%	83,47%	95,95%	91,83%	99,03%	97,95%	75,13%	67,30%	61,91%	64,99%	84,41%	78,47%	1,34%	0,58%	1,30%	0,53%	1,76%	0,27%	0,06%	0,00%
262	1494	96,36%	95,50%	97,90%	97,24%	98,83%	97,97%	83,14%	86,15%	84,90%	88,67%	84,11%	88,59%	23,68%	11,23%	23,82%	12,34%	19,59%	0,00%	0,00%	0,00%
263	1462	89,51%	82,79%	94,92%	91,68%	97,60%	93,85%	73,14%	68,97%	78,59%	75,26%	79,90%	75,85%	0,00%	0,00%	0,00%	0,00%	0,00%	0,00%	0,00%	0,00%
264	1484	89,75%	86,37%	94,29%	94,50%	98,72%	97,41%	70,59%	67,18%	72,84%	69,67%	73,76%	70,34%	12,02%	4,40%	0,00%	0,00%	0,00%	0,00%	0,00%	0,00%
265	1493	94,40%	91,64%	97,08%	96,20%	98,61%	97,58%	79,04%	80,47%	80,00%	85,42%	33,52%	33,52%	0,00%	0,00%	0,00%	0,00%	0,00%	0,00%	0,00%	0,00%
266	1463	94,35%	93,58%	97,71%	97,02%	98,60%	98,55%	79,71%	81,11%	81,11%	81,11%	85,54%	89,38%	0,00%	0,00%	0,00%	0,00%	0,00%	0,00%	0,00%	0,00%
267	1461	85,00%	84,23%	95,47%	93,09%	97,55%	94,90%	61,05%	67,78%	68,97%	68,97%	75,72%	76,26%	0,00%	0,00%	0,00%	0,00%	0,00%	0,00%	0,00%	0,00%
268	1430	95,02%	94,75%	97,28%	97,57%	98,24%	97,24%	78,43%	81,57%	80,15%	84,09%	81,00%	81,00%	0,00%	0,00%	0,00%	0,00%	0,00%	0,00%	0,00%	0,00%

## Mot målet 2025: Tillgång till fiber i absolut närhet 2017 - 2025



# Bredbandskartläggningen

[Mobiltäckning och bredband | \(pts.se\)](#)



PTS e-tjänster

English

Du är här: [Statistikportalen](#) | [Telekom och Bredband](#) | [Mobiltäckning och bredband](#)

Mobiltäckning och bredband ^
Mobiltäcknings och bredbandskartläggningen 2023
Dokument
Statistik

## Mobiltäckning och bredband

Mobiltäcknings- och bredbandskartläggningen är uppdaterad med data per 1 oktober 2023.

Hur god är bredbandstillgången i Sverige?

Var finns bredband med höga hastigheter?

Finns det skillnader i bredbandstillgång mellan olika delar av Sverige?

Har vissa kommuner bättre förutsättningar att dra nytta av de tjänster som kan erbjudas via bredband? Hur skiljer sig yttäckningen för mobilt bredband i landet?

PTS "Mobiltäckning och bredbandskartläggning" visar vilka områden – län och kommuner – som har respektive saknar bredband. Här kan du både undersöka enskilda kommuner och län samt göra jämförelser. Kartläggningen innefattar de vanligast förekommande accessteknikerna som erbjuds på den kommersiella marknaden. En uppdelning görs mellan trådbunden (koppar- och fiberbaserade nät) och trådlös teknik (mobilt bredband).

Från och med 2016 finns förutom information om tillgången till bredband för hushåll och arbetsställe även uppgifter om hur yttäckningen för mobilt bredband och mobiltelefoni ser ut i Sverige.

Samtliga uppgifter på kommunnivå går att ladda ner till excel för egna analyser.

Uppgifterna går också att finna i visuell form på <https://bredbandskartan.pts.se/> och är uppdaterad med underlag från 2023

# Tabellbilaga, innehåll

- Mobilmålet per definierat område (tätort, vägar, järnvägar, anläggningar...)
  - Aggregerat
  - För respektive operatör (Tre, Telenor, Tele2, Telia)
- Mobil yttäckning (2-3-4-5G, 1-10-30 Mbps, tal och data)
  - Aggregerat
  - För respektive operatör (Tre, Telenor, Tele2, Telia)
- Fast bredband – teknik (xDSL, fiber, kabel, fast mobil)
  - Totalt, tätbyggt och glesbyggt
- Fast bredband – hastighet (10-30-100-1000 Mbps, ansluten eller i närheten)
  - Totalt, tätbyggt och glesbyggt
- Nedbrutet per län och kommun, hushåll och arbetsställen
- Omfattar de 3-4 senaste åren



# Tabellbilaga utseende

tabellbilaga-pts-mobiltaacknings-och-bredbandskartlaggning-2023-v... • Sparades till den här datorn

Eric Åkerlund

Arkiv Start Infoga Sidlayout Formler Data Granska Visa Automate Hjälp Acrobat 360°

Klipp ut Kopiera Hämta format Klipp in

Calibri 11 A<sup>+</sup> A<sup>-</sup>

Radbyrd text Procent

Villkorstyrd formatering Formatera som tabell

Rubrik 4.2 Style 1 SummaLAN Normal

Infoga Ta bort Format

Autosumma Fyll Radera

Sortera och filtrera Sök och markera

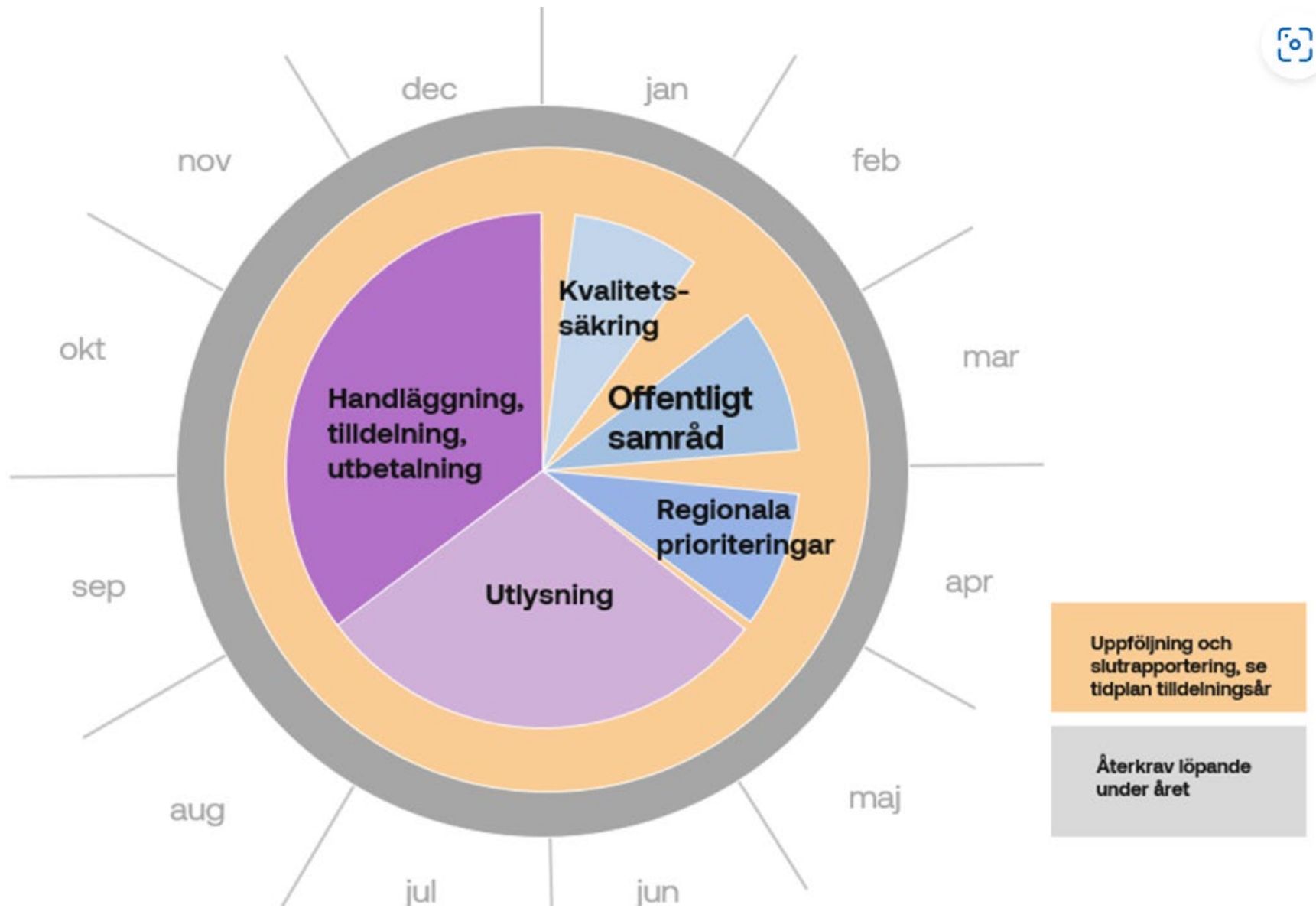
Tillägg Skapa och dela Adobe PDF

DW12 64,5797995373939%

		Tillgång till fast bredband om minst 30 Mbit/s, eller IT-infrastruktur i absoluta närheten som medger en sådan bithastighet						Tillgång till fast bredband om minst 100 Mbit/s (faktisk hastighet)						Tillgång till fast bredband om minst 100 Mbit/s, eller i absolut närhet som medger en sådan bithastighet					
		2021		2022		2023		2021		2022		2023		2021		2022			
Länskod	Län	Hushåll	Arbetsställen	Hushåll	Arbetsställen	Hushåll	Arbetsställen	Hushåll	Arbetsställen	Hushåll	Arbetsställen	Hushåll	Arbetsställen	Hushåll	Arbetsställen	Hushåll	Arbetsställen	Hushåll	Arbetsställen
243	14 Västra Götalands län	99,60%	99,26%	99,85%	99,73%	99,95%	99,91%	88,50%	84,54%	91,77%	89,83%	93,95%	84,12%	96,78%	94,05%	98,57%	97,35%	96,78%	94,05%
244	1440 Ale	98,84%	98,45%	99,19%	99,09%	99,82%	99,76%	89,29%	80,71%	90,96%	84,06%	94,48%	91,10%	96,64%	91,81%	97,86%	94,87%	96,64%	91,81%
245	1489 Alingsås	99,35%	98,84%	99,81%	99,68%	99,97%	99,96%	83,79%	79,33%	85,63%	82,95%	90,36%	88,03%	94,25%	90,81%	97,64%	95,94%	94,25%	90,81%
246	1460 Bengtsfors	98,05%	96,74%	99,36%	99,28%	99,53%	99,75%	59,63%	66,17%	63,29%	69,15%	65,54%	70,06%	87,71%	88,61%	94,42%	94,54%	87,71%	88,61%
247	1443 Bollebygd	97,55%	94,20%	99,47%	99,04%	100,00%	100,00%	74,87%	62,99%	84,21%	80,14%	86,44%	81,33%	85,14%	73,39%	94,02%	90,27%	85,14%	73,39%
248	1490 Borås	99,82%	99,72%	99,92%	99,89%	100,00%	100,00%	86,77%	83,76%	90,69%	89,35%	99,07%	94,60%	97,60%	95,66%	98,70%	97,87%	97,60%	95,66%
249	1438 Dals-Ed	97,43%	96,39%	98,05%	97,05%	99,09%	98,90%	78,42%	80,29%	78,90%	79,33%	81,43%	80,26%	92,19%	89,46%	95,36%	93,60%	92,19%	89,46%
250	1445 Essunga	99,46%	99,13%	99,88%	99,71%	99,96%	99,90%	64,19%	73,16%	66,08%	75,15%	68,27%	77,07%	89,55%	93,12%	95,50%	95,44%	89,55%	93,12%
251	1499 Falköping	99,54%	99,22%	99,95%	99,97%	99,98%	99,97%	86,06%	83,39%	88,44%	86,13%	91,36%	91,23%	96,11%	92,41%	97,62%	95,32%	96,11%	92,41%
252	1439 Färgelanda	93,83%	88,41%	97,65%	97,65%	98,71%	98,54%	73,09%	73,27%	76,22%	82,57%	78,54%	84,08%	89,79%	84,78%	94,92%	95,30%	89,79%	84,78%
253	1444 Grästorp	98,23%	97,76%	99,92%	100,00%	99,96%	100,00%	64,92%	73,96%	67,68%	79,46%	69,82%	82,11%	91,91%	91,47%	98,61%	98,52%	91,91%	91,47%
254	1447 Gullspång	98,33%	98,02%	99,77%	99,87%	99,92%	99,87%	69,91%	79,73%	71,58%	79,95%	73,38%	80,18%	93,18%	94,19%	96,98%	96,40%	93,18%	94,19%
255	1480 Göteborg	99,99%	99,99%	100,00%	100,00%	100,00%	100,00%	96,89%	93,90%	99,99%	99,37%	99,63%	99,38%	99,35%	98,33%	99,89%	99,71%	99,35%	98,33%
256	1471 Götene	99,50%	98,99%	99,95%	99,94%	99,98%	99,87%	74,57%	72,40%	76,29%	74,13%	88,89%	83,13%	85,66%	72,46%	90,44%	80,77%	85,66%	72,46%
257	1466 Herrljunga	98,67%	98,14%	98,99%	98,51%	99,75%	99,68%	83,27%	84,57%	84,92%	87,41%	85,05%	87,32%	95,27%	93,37%	98,00%	96,89%	95,27%	93,37%
258	1497 Hjo	99,56%	99,10%	99,95%	99,92%	100,00%	99,92%	82,74%	82,68%	84,95%	82,72%	85,80%	83,53%	98,61%	98,11%	99,95%	99,92%	98,61%	98,11%
259	1401 Härryda	99,99%	99,98%	99,97%	99,93%	100,00%	100,00%	86,08%	80,06%	91,47%	87,46%	94,66%	92,34%	95,46%	92,28%	97,09%	95,49%	95,46%	92,28%
260	1446 Karlsborg	98,81%	97,14%	99,26%	98,23%	99,69%	99,20%	83,78%	80,18%	86,29%	84,81%	85,46%	82,59%	95,68%	90,84%	97,28%	95,88%	95,68%	90,84%
261	1482 Kungälv	99,78%	99,54%	99,83%	99,71%	99,91%	99,76%	83,93%	77,03%	86,62%	82,36%	91,15%	88,77%	93,43%	90,71%	96,86%	95,14%	93,43%	90,71%
262	1441 Lerum	99,76%	99,53%	99,97%	99,71%	99,94%	99,71%	75,24%	67,39%	87,51%	84,15%	93,26%	90,67%	91,33%	83,51%	96,84%	94,10%	91,33%	83,51%
263	1494 Lidköping	99,71%	99,57%	99,87%	99,85%	99,99%	99,98%	90,09%	88,48%	91,57%	90,93%	92,92%	92,41%	97,16%	95,83%	98,54%	97,72%	97,16%	95,83%
264	1462 Lilla Edet	98,08%	96,82%	99,60%	99,38%	99,94%	99,80%	73,35%	69,18%	78,59%	75,26%	80,34%	76,25%	89,63%	82,93%	95,00%	91,82%	89,63%	82,93%
265	1484 Lysekil	99,91%	100,00%	100,00%	99,94%	100,00%	100,00%	79,80%	70,83%	87,41%	84,21%	87,63%	87,55%	94,02%	87,27%	96,98%	95,89%	94,02%	87,27%
266	1493 Mariestad	98,92%	98,28%	99,83%	99,64%	99,87%	99,80%	85,85%	83,11%	87,92%	87,62%	87,87%	88,15%	95,88%	92,20%	96,86%	96,68%	95,88%	92,20%
267	1463 Mark	99,04%	98,57%	99,52%	99,39%	99,80%	99,88%	83,36%	82,67%	85,66%	85,30%	86,07%	85,04%	95,53%	93,87%	98,13%	97,24%	95,53%	93,87%
268	1461 Mellerud	98,44%	97,52%	99,32%	98,84%	99,75%	99,55%	61,09%	67,85%	69,80%	73,71%	75,97%	76,39%	85,00%	84,23%	95,47%	93,09%	85,00%	84,23%
269	1430 Munkedal	98,43%	98,46%	99,29%	99,27%	99,06%	99,06%	78,59%	81,83%	80,31%	84,15%	82,13%	85,06%	95,10%	94,75%	97,39%	97,70%	95,10%	94,75%

Medel: 77,61% Antal: 3 Summa: 232,83%

# Bredbandsstöd, årshjul



# Nätägarnas påverkan på bredbandsstödet

Insamlad data → byggnadsförteckning

Byggnadsförteckningen anger vilka byggnader som kan få statligt stöd

Fel i byggnadsförteckningen:

- gör att byggnader som inte borde kunna få stöd finns med
- gör att byggnader som borde kunna få stöd inte finns med
- leder till sämre utbyggnad och en blockerad marknad



# Information till nätägare

PTS hade digitala informationsmöten för alla nätägare förra veckan.

Länk till PTS presentation samt frågor och svar:

[Frågetillfällen insamling 2024 | \(pts.se\)](https://www.pts.se/nyheter/2024/10/22/fragetillfallen-insamling-2024)

