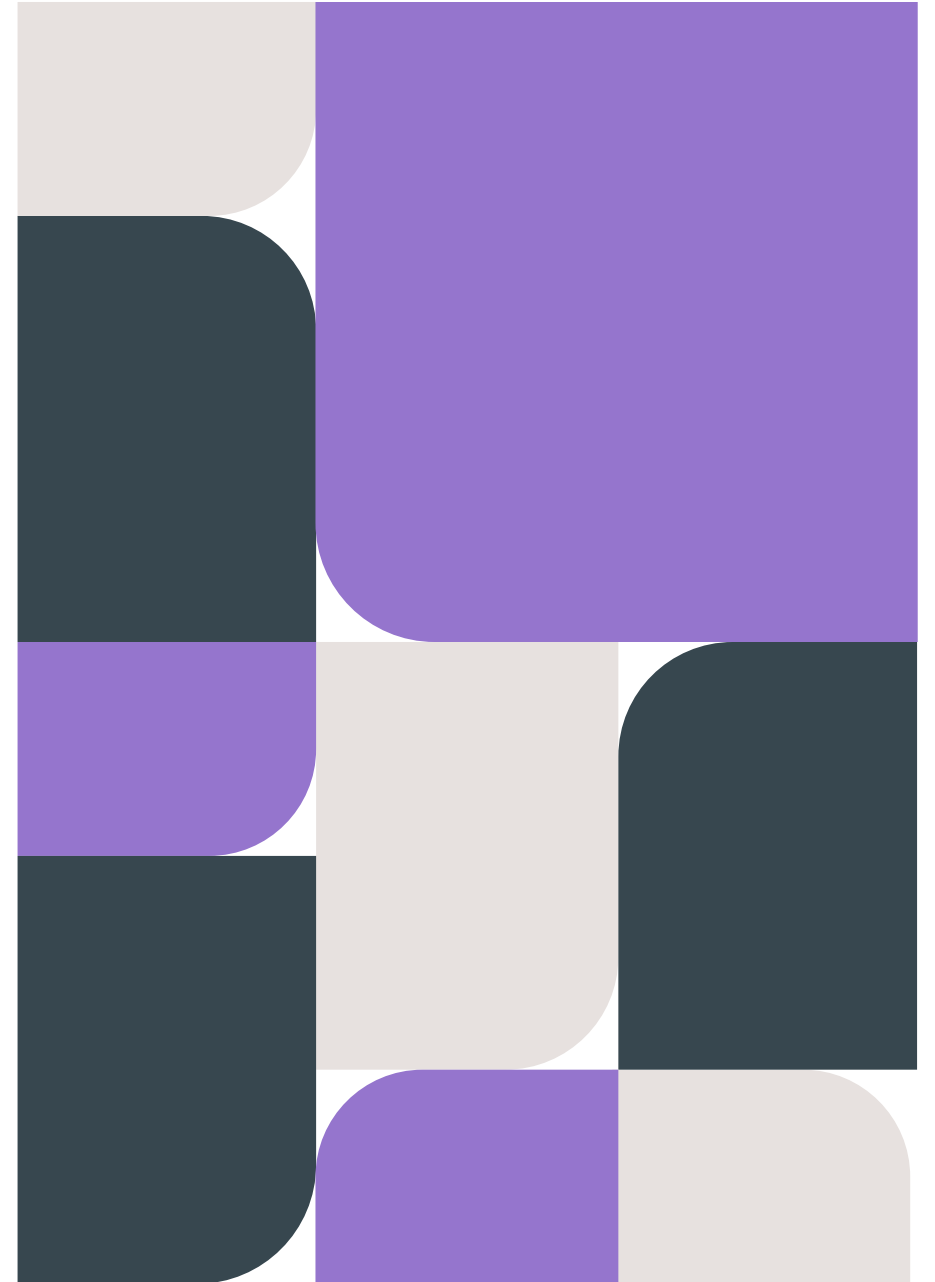


Uppkoppling tåg

Förstudie - aktuell status och information

2024-06-13



Planen

Initiering

- Behov och problemformulering
- Budget
- Styrgrupp

Planering

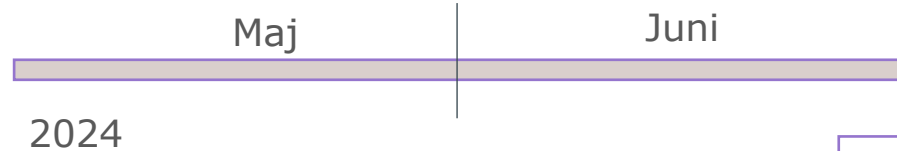
- Identifiera intressenter
- Identifiera informationsresurser
- Identifiera resursbehov
- Framtagande tid- och kostnadsplan
- Planering av riskanalys

Förberedelse

- Inläsning
- Informationsresurser (forskning, dokumentation, intressenter)

Genomförande

- Intervjuer och faktainsamling
- Målgruppsanalys
- Effekter
- Beroende och förutsättningar
- Omvärldsanalys
- Risk
- Kostnad
- Vägval och rekommendation



Leverans av förstudie: Hösten 2024 (Västtrafik kan ta in nya fordon)

Aktuell status och information

- Dialog med TRV – 3 huvudområden
- Dialog med Region Gävleborg - samverkansmöjlighet
- Samtal med PTS
- Benchmark – intervjuer
- Förberedande faktainsamling
- Målgruppsanalys

Brev till Trafikverket

Mätning av täckningsgraden

De nuvarande tillgängliga data är bristfälliga och för att säkerställa att vi når en gemensam förståelse och har tillförlitliga uppgifter är det nödvändigt med mätningar av täckningsgraden längs utvalda bansträckor.

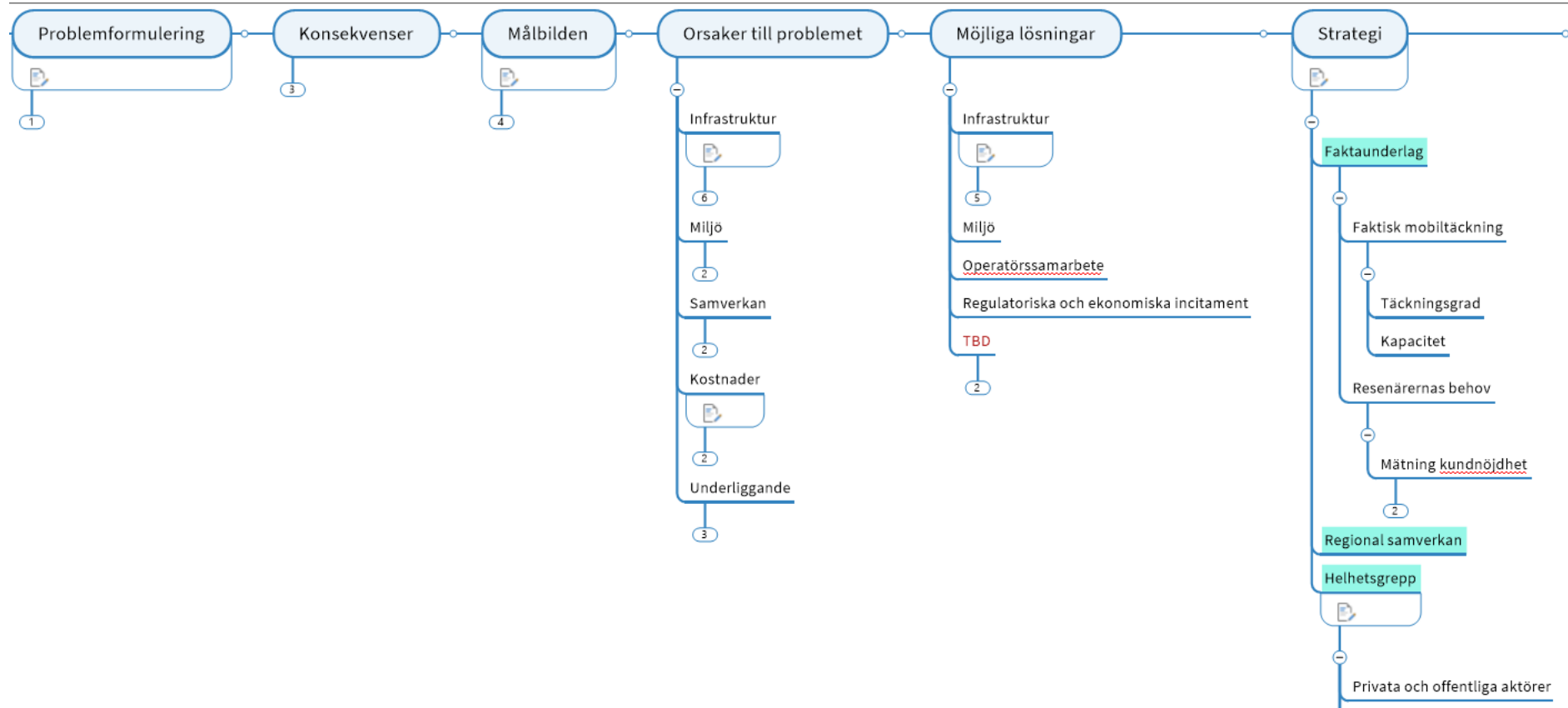
Tunnel- och skärningsproblematiken

Genom att utbyta information om situationen i olika tunnelmiljöer samt i samband med skärningar hoppas vi kunna få en fördjupad förståelse för gemensamma utmaningar och hinder som påverkar den trådlösa täckningen.

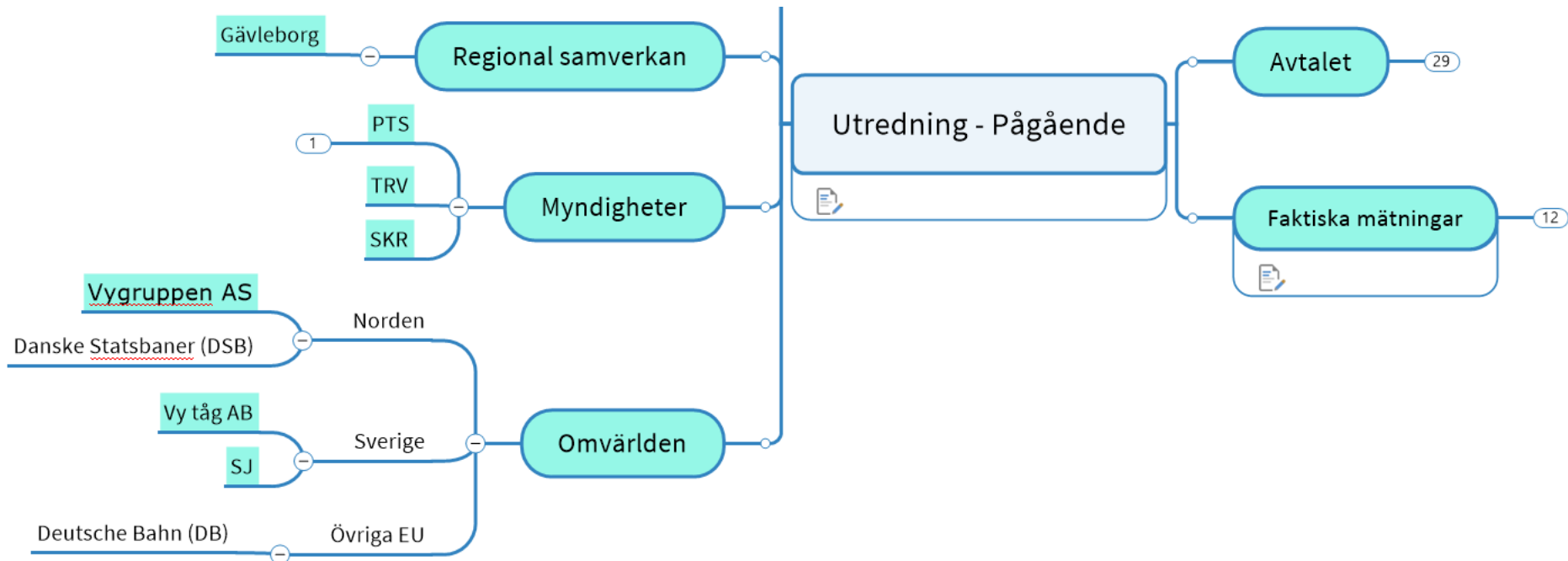
Västlänken-projektet

Det är betydelsefullt att noggrant övervaka hur infrastrukturen genom Västlänkens tunnlar och dess anslutningar påverkar den trådlösa täckningen samt att gemensamt kunna lösa eventuella problem som uppstår i samband med projektet för att säkerställa att uppkopplingen fungerar tillfredsställande.

Pågående



Pågående



"God" uppkoppling tåg – definition?

Antal resenärer:

- Totalt över tid (dag/vecka/månad)?
- Fördelning olika tider på dygnet och dagar?
- Pendlare jämfört med "vanliga" resenärer?

Restider:

- Genomsnittlig restid mest trafikerade sträckor?
- Variation restid beroende på tid på dagen och veckodag?

En stabil och pålitlig

internetuppkoppling (resenärens behov)

Tillräcklig hög hastighet på

internetuppkoppling
Kunna hantera vad och när (och vem)?

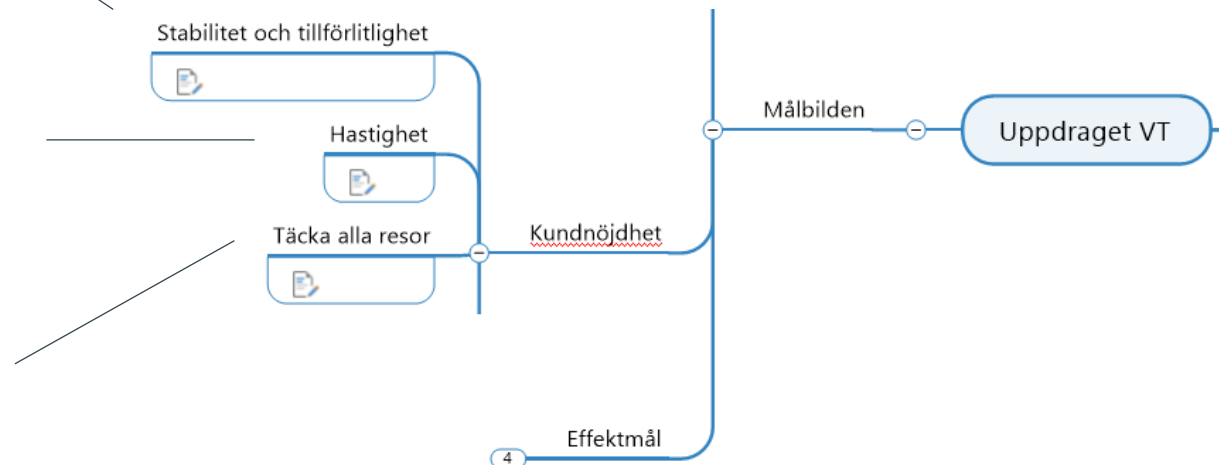
Ska fungera:

- e-post
- webbsurfa
- videokonferens
- streaming

Uppkoppling bör fungera

kontinuerligt under hela resan, oavsett geografiska hinder

"God" uppkoppling –
När och för vem?





VÄSTRA
GÖTALANDSREGIONEN