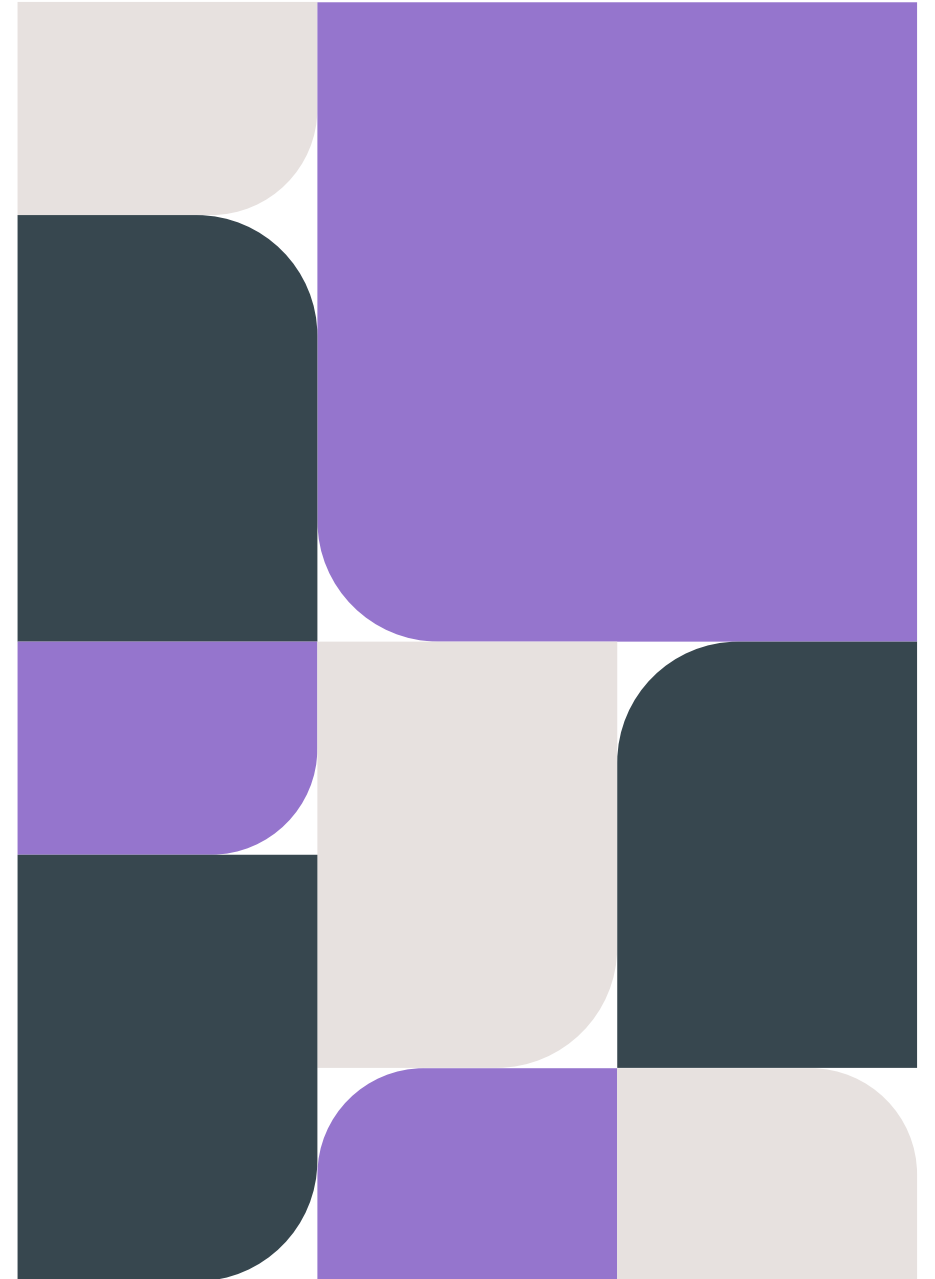


# Vägledning 10.

Stöd från HR och företagshälsovård



# 10. Stöd från HR-funktionen

**Har du som chef vid behov samarbetat med HR-funktionen för stöd när kunskap saknats inom den egna verksamheten?**

Vägledning – Var befinner vi oss?

Se exempel på påståenden nedan som underlag för er bedömning.

<b>Fungerar inte</b>	<b>Fungerar delvis</b>	<b>Fungerar väl</b>
<ul style="list-style-type: none"> <li>• Vi har ingen kunskap om när vi kan använda HR-funktionen i vårt hälso- och arbetsmiljöarbete.</li> <li>• Vi har ingen kunskap om vad HR-funktionen kan ge för stöd i vårt hälso- och arbetsmiljöarbete.</li> <li>• Vi för ingen dialog med HR-funktionen om vårt samarbete.</li> </ul>	<ul style="list-style-type: none"> <li>• Vi har viss kunskap om och använder HR-funktionens stöd i arbetsmiljöarbetet på individnivå, t.ex. vid arbetsanpassning och rehabilitering.</li> <li>• Vi har viss kunskap om hur vi kan använda HR-funktionen i vårt förebyggande och hälsofrämjande arbetsmiljöarbete.</li> <li>• Vi har viss kunskap om vad HR-funktionen kan ge för stöd i vårt förebyggande och hälsofrämjande arbetsmiljöarbete.</li> <li>• Vi för bristfällig dialog med HR-funktionen om utveckling av vårt samarbete.</li> </ul>	<ul style="list-style-type: none"> <li>• Vi har kunskap om vad HR-funktionen kan ge för stöd i vårt hälsofrämjande, förebyggande och efterhjälpande arbetsmiljöarbete.</li> <li>• Vi anlitar HR-funktionen löpande när vi saknar kunskap inom någon av ovanstående tre delar i vårt arbetsmiljöarbete.</li> <li>• Vi för löpande dialog med HR-funktionen om utveckling av vårt samarbete.</li> </ul>

# 10. Stöd från företagshälsovården

**Har du som chef vid behov anlitat företagshälsovård eller motsvarande för stöd i arbetsmiljöfrågor när kunskap saknats i den egna verksamheten?**

Vägledning – Var befinner vi oss?

Se exempel på påståenden nedan som underlag för er bedömning.

<b>Fungerar inte</b>	<b>Fungerar delvis</b>	<b>Fungerar väl</b>
<ul style="list-style-type: none"> <li>• Vi har ingen kunskap om när vi kan använda företagshälsovården i vårt hälso- och arbetsmiljöarbete.</li> <li>• Vi har ingen kunskap om vad företagshälsovården kan ge för stöd i vårt hälso- och arbetsmiljöarbete.</li> <li>• Vi för ingen dialog med företagshälsovården om vårt samarbete.</li> </ul>	<ul style="list-style-type: none"> <li>• Vi har viss kunskap och använder företagshälsovården i arbetsmiljöarbetet på individnivå, t.ex. vid arbetsanpassning och rehabilitering.</li> <li>• Vi har viss kunskap om hur vi kan använda företagshälsovården i vårt förebyggande och hälsofrämjande arbetsmiljöarbete.</li> <li>• Vi har viss kunskap om vad företagshälsovården kan ge för stöd i vårt förebyggande och hälsofrämjande arbetsmiljöarbete.</li> </ul>	<ul style="list-style-type: none"> <li>• Vi har kunskap om vad företagshälsovården kan ge för stöd i vårt hälsofrämjande, förebyggande och efterhjälpande arbetsmiljöarbete.</li> <li>• Vi anlitar företagshälsovården löpande när vi saknar kunskap inom någon av ovanstående tre delar i vårt arbetsmiljöarbete.</li> <li>• Vi för löpande dialog med företagshälsovården om utveckling av vårt samarbete.</li> </ul>