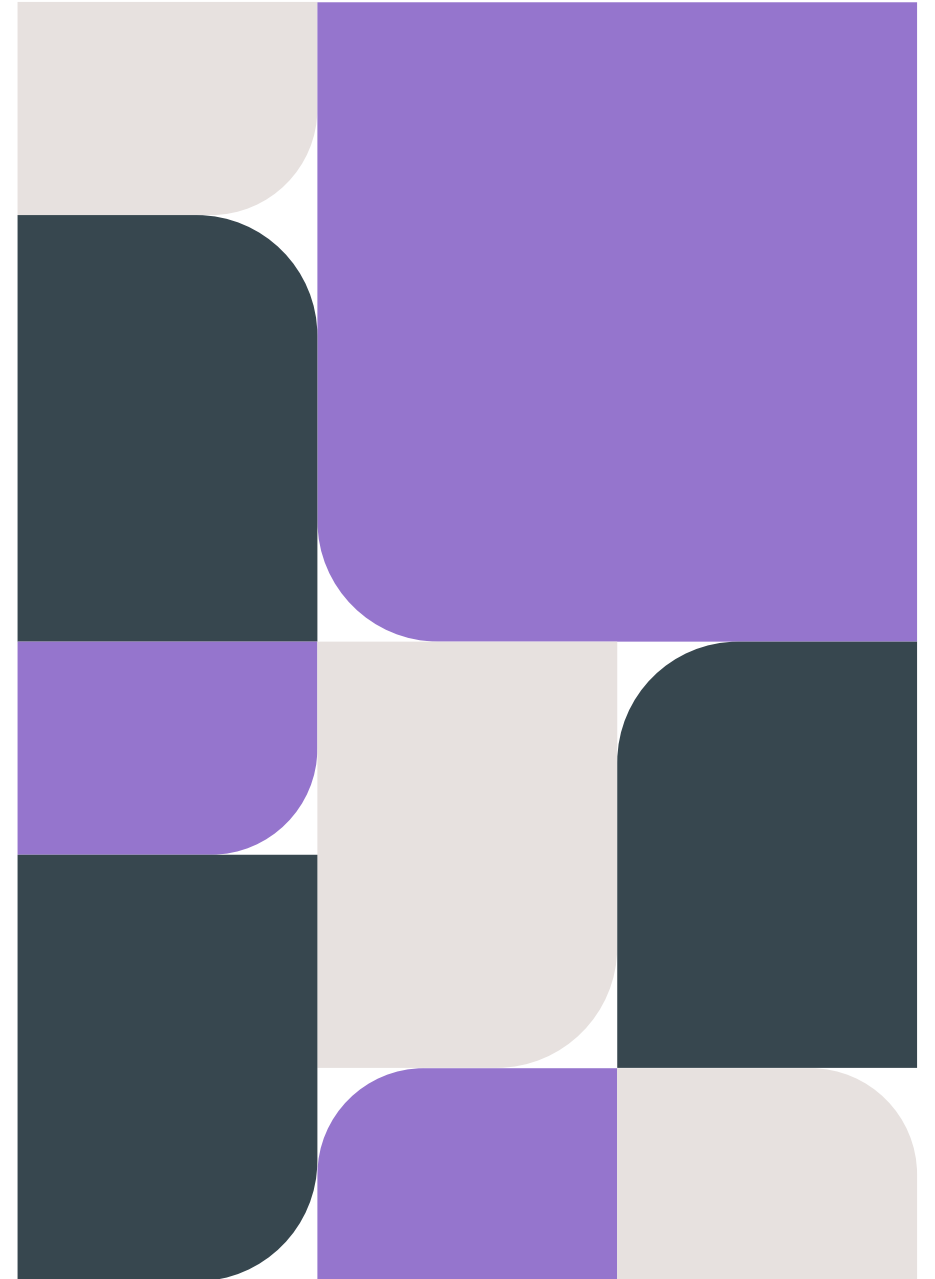


Vägledning 6.

Riskbedömning inför förändring



6. Riskbedömningar inför förändringar

Har ni identifierat möjliga risker i arbetsmiljön inför förändringar i verksamheten genom risk- och konsekvensanalys (RoK)?

Vägledning – Var befinner vi oss?

Se exempel på påståenden nedan som underlag för er bedömning.

Fungerar inte	Fungerar delvis	Fungerar väl
<ul style="list-style-type: none"> • Vi identifierar inte de möjliga riskerna vi kan se i arbetsmiljön inför en förändring, dvs. innan förändringen är genomförd. • Vi har ingen systematik i att identifiera möjliga risker i arbetsmiljön inför en förändring. 	<ul style="list-style-type: none"> • Vi identifierar möjliga risker i arbetsmiljön, inför och löpande under genomförandet av förändringen. • Vi har ingen systematik för att identifiera möjliga risker i arbetsmiljön via ett arbete i grupper inför förändringen. 	<ul style="list-style-type: none"> • Vi identifierar systematiskt möjliga risker i den fysiska, organisatoriska, sociala och digitala arbetsmiljön inför en förändring. Detta arbete görs i en väl sammansatt arbetsgrupp vid ett eller flera tillfällen i god tid före genomförandet av förändringen.

6. Riskbedömningar inför förändringar

Har ni bedömt allvarlighetsgraden på möjliga risker i arbetsmiljön?

Vägledning – Var befinner vi oss?

Se exempel på påståenden nedan som underlag för er bedömning.

Fungerar inte	Fungerar delvis	Fungerar väl
<ul style="list-style-type: none"> • Vi bedömer inte allvarlighetsgraden på möjliga risker i arbetsmiljön inför förändring. • Vi för ingen dialog i t.ex. en arbetsgrupp om riskers allvarlighetsgrad inför förändring. 	<ul style="list-style-type: none"> • Vi bedömer riskernas allvarlighetsgrad via dialog i t.ex. den arbetsgrupp som genomför förändringen. • Vi har ingen systematik för att bedöma allvarlighetsgraden av möjliga risker i arbetsmiljön via ett arbete i grupper inför förändringen. 	<ul style="list-style-type: none"> • Vi bedömer systematiskt möjliga riskers allvarlighetsgrad i den fysiska, organisatoriska, sociala och digitala arbetsmiljön inför förändring. Detta arbete görs i en väl sammansatt arbetsgrupp vid ett eller flera tillfällen i god tid före genomförandet av förändringen.

6. Riskbedömningar inför förändringar

Har ni följt upp arbetsmiljön och risk- och konsekvensanalysen efter det att förändringen är genomförd?

Vägledning – Var befinner vi oss?

Se exempel på påståenden nedan som underlag för er bedömning.

Fungerar inte	Fungerar delvis	Fungerar väl
<ul style="list-style-type: none"> • Vi följer inte upp arbetsmiljön och möjliga risker efter det att förändringen är genomförd. • Vi tar inte till oss synpunkter på möjliga risker i arbetsmiljön från medarbetarna och skyddsombud, efter genomförd förändring. 	<ul style="list-style-type: none"> • Vi följer upp resultatet av förändringen ur ett helhetsperspektiv t.ex. vid ett möte med berörda medarbetare och skyddsombud. • Våra medarbetare och skyddsombud har möjlighet att framföra synpunkter på möjliga risker i arbetsmiljön efter genomförd förändring, t.ex. vid uppföljningsmöte eller löpande till ansvarig chef. • Vi bedömer riskernas allvarlighetsgrad i dialog med medarbetarna och skyddsombud under t.ex. ett uppföljningsmöte eller via dialog chef/medarbetare. 	<ul style="list-style-type: none"> • Vi följer upp den fysiska, organisatoriska, sociala och digitala arbetsmiljön och möjliga risker som kvarstår efter genomförd förändring. Detta arbete görs av den väl sammansatta arbetsgruppen som inför genomförandet av förändringen identifierade möjliga risker, efter förändringen. • Underlag för uppföljningen är bl.a. dokumentation från det arbete som ovanstående arbetsgrupp gjorde inför och under genomförandet av förändringen.