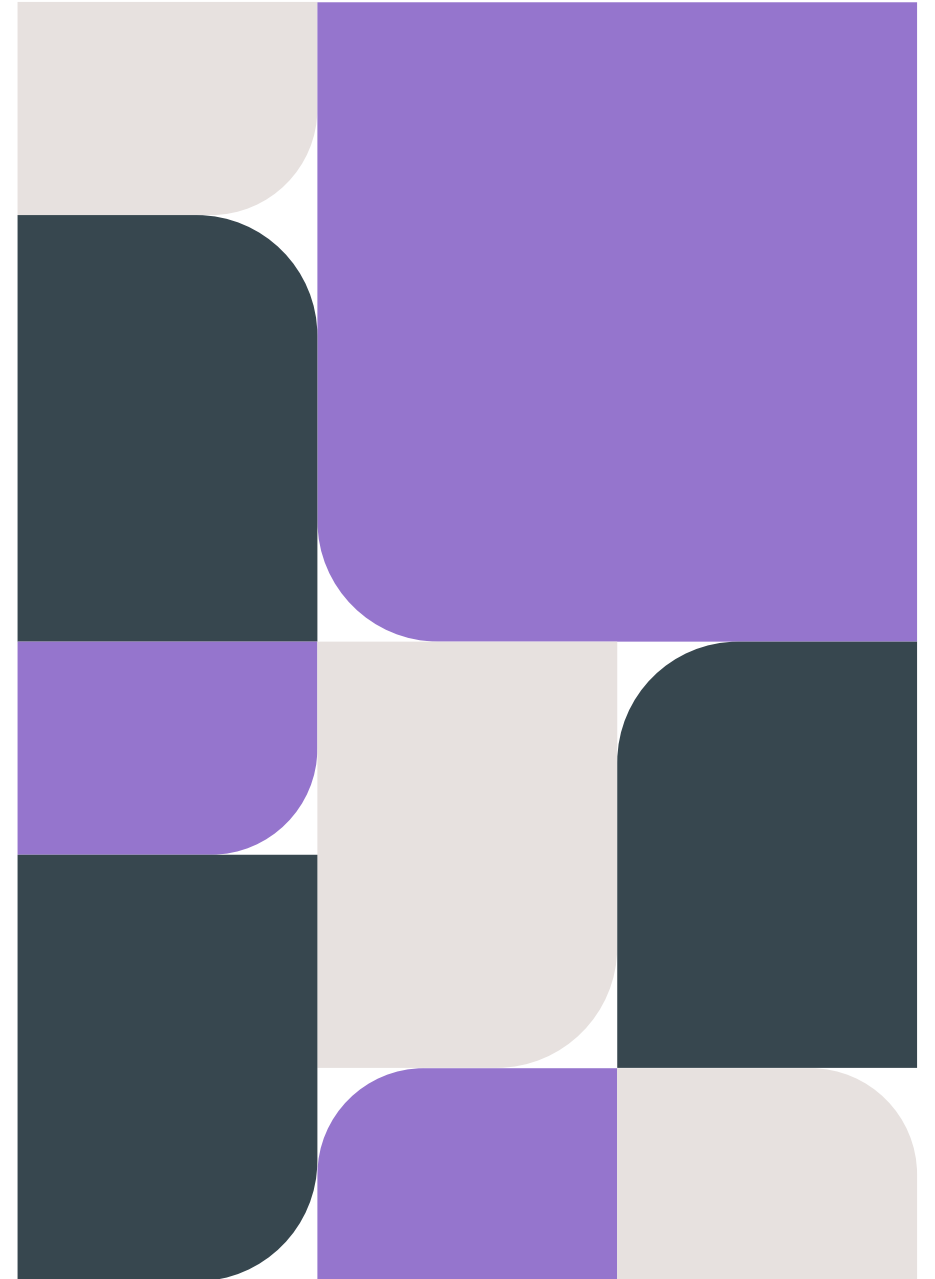


Vägledning 7.

Ohälsa, olycksfall och tillbud



7. Ohälsa, olycksfall och tillbud

Har ni gjort utredningar av tillbud som inträffat i verksamheten? (Tillbud är en händelse som kunnat leda till ohälsa eller olycksfall men inte gjorde det)

Vägledning – Var befinner vi oss?

Se exempel på påståenden nedan som underlag för er bedömning.

Fungerar inte	Fungerar delvis	Fungerar väl
<ul style="list-style-type: none"> • Vi rapporterar inte tillbud i MedControl PRO. • Vi utreder inte tillbud i syfte att förebygga upprepning. • Vi för ingen dialog på arbetsplatsträffen om inträffade tillbud. • Vi gör ingen årlig sammanställning och analys över inträffade tillbud. 	<ul style="list-style-type: none"> • Vi rapporterar tillbud i MedControl PRO. • Vi utreder bristfälligt tillbud och genomför få åtgärder i syfte att förebygga en upprepning. • Vi ger bristfällig information om inträffade tillbud på arbetsplatsträffen. • Vi gör en årlig sammanställning över inträffade tillbud, men vi gör ingen analys av materialet. 	<ul style="list-style-type: none"> • Vi rapporterar tillbud i MedControl PRO. • Vi utreder tillbud och genomför åtgärder i syfte att förebygga en upprepning. • Vi informerar och för en dialog på arbetsplatsträffen om inträffade tillbud med fokus på händelsen, inte person. • Vi gör en årlig sammanställning över inträffade tillbud och en analys av materialet.

7. Ohälsa, olycksfall och tillbud

Har ni gjort utredningar av ohälsa och olycksfall (arbetsskada) som inträffat i verksamheten?

Vägledning – Var befinner vi oss?

Se exempel på påståenden nedan som underlag för er bedömning.

Fungerar inte	Fungerar delvis	Fungerar väl
<ul style="list-style-type: none"> • Vi rapporterar inte arbetsskador i MedControl PRO. • Vi utreder inte arbetsskador i syfte att förebygga upprepning. • Vi för ingen dialog på arbetsplatsträffen om inträffade arbetsskador. • Vi gör ingen årlig sammanställning och analys över inträffade arbetsskador. 	<ul style="list-style-type: none"> • Vi rapporterar arbetsskador i MedControl PRO. • Vi utreder bristfälligt arbetsskador och genomför få åtgärder i syfte att förebygga en upprepning. • Vi ger bristfällig information på arbetsplatsträffen om inträffade arbetsskador. • Vi gör en årlig sammanställning över inträffade arbetsskador, men gör ingen analys av materialet. 	<ul style="list-style-type: none"> • Vi rapporterar arbetsskador i MedControl PRO. • Vi utreder arbetsskador och genomför åtgärder i syfte att förebygga en upprepning. • Vi informerar och för en dialog på arbetsplatsträffen om inträffade arbetsskador med fokus på händelsen, inte person. • Vi gör en årlig sammanställning och analys över inträffade arbetsskador.