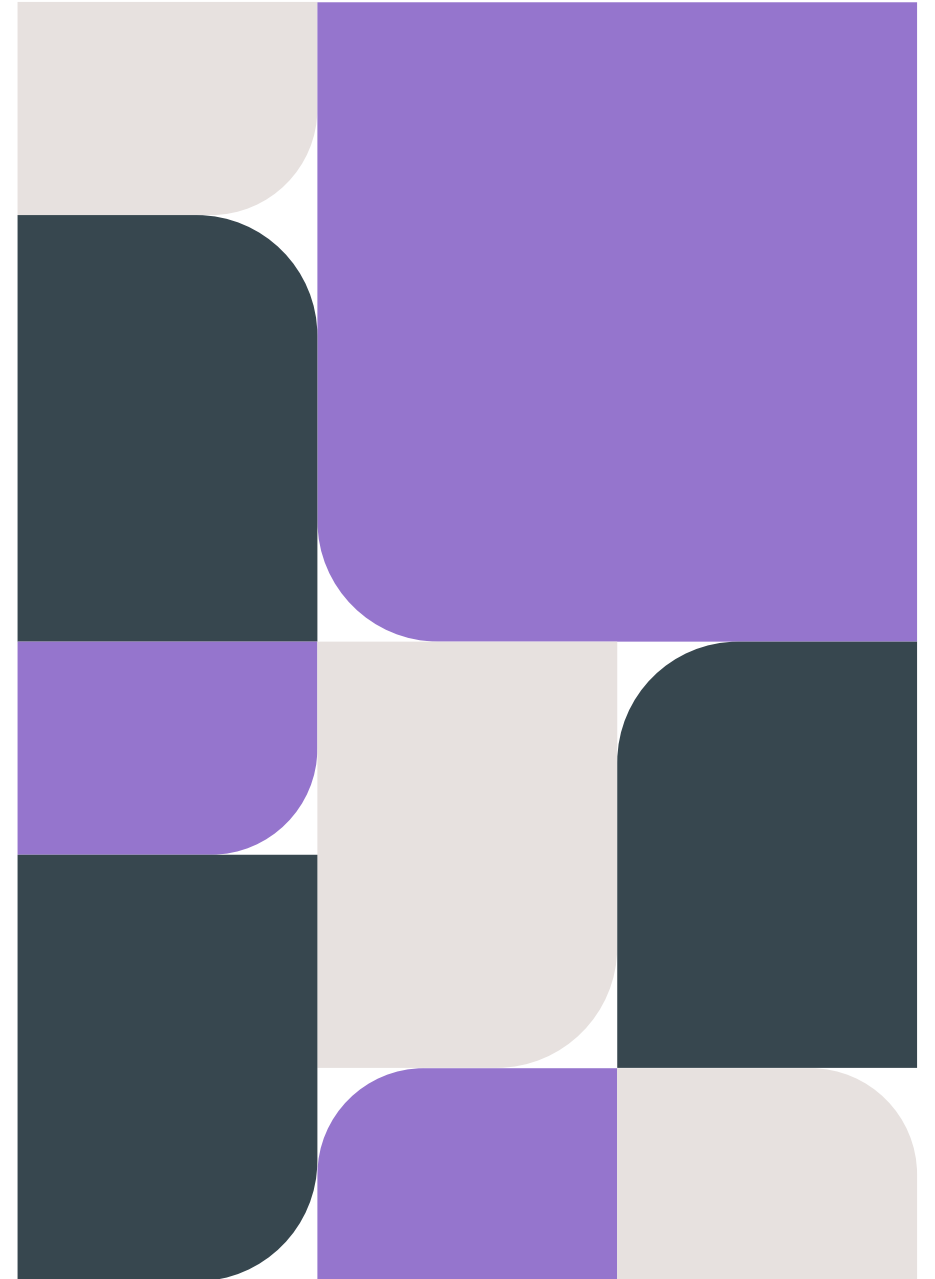


Vägledning 2.

Medverkan och samverkan



2. Medverkan och samverkan

Har medarbetare möjlighet att medverka i verksamhetens SAM?

Vägledning – Var befinner vi oss?

Se exempel på påståenden nedan som underlag för er bedömning.

Fungerar inte	Fungerar delvis	Fungerar väl
<ul style="list-style-type: none"> • Våra medarbetare känner inte till vilken roll de har i vårt arbetsmiljöarbete. • Våra medarbetare får inte/har inte möjlighet att delta i det praktiska arbetsmiljöarbetet. 	<ul style="list-style-type: none"> • Våra medarbetare känner till vilken roll de har i vårt arbetsmiljöarbete. • Våra medarbetare får inte/har inte möjlighet att delta i det praktiska arbetsmiljöarbetet. 	<ul style="list-style-type: none"> • Våra medarbetare känner till vilken roll de har i vårt arbetsmiljöarbete. • Våra medarbetare får/har möjlighet att delta i det praktiska arbetsmiljöarbetet.

2. Medverkan och samverkan

Har skyddsombud möjlighet att vara delaktig i verksamhetens SAM? Ex. vid planering av lokaler, organisationsförändringar och har tagit del av förhållanden i arbetsmiljön?

Vägledning – Var befinner vi oss?

Se exempel på påståenden nedan som underlag för er bedömning.

Fungerar inte	Fungerar delvis	Fungerar väl
<ul style="list-style-type: none"> • Vi saknar skyddsombud i vår verksamhet. • Vi har skyddsombud i vår verksamhet som är helt nya i sin roll. • Vårt/våra skyddsombud får/har inte möjlighet att samverka i det praktiska arbetsmiljöarbetet. 	<ul style="list-style-type: none"> • Vi har skyddsombud i vår verksamhet, men de har bristfällig kunskap för sin roll. • Vårt/våra skyddsombud får/har begränsad möjlighet att samverka i det praktiska arbetsmiljöarbetet. 	<ul style="list-style-type: none"> • Vi har skyddsombud i vår verksamhet och de har tillräcklig kunskap för sin roll. • Vårt/våra skyddsombud känner till vilken roll de har i vårt arbetsmiljöarbete. • Vårt/våra skyddsombud får/har möjlighet att samverka i det praktiska arbetsmiljöarbetet.