

Trafiksäkerhet

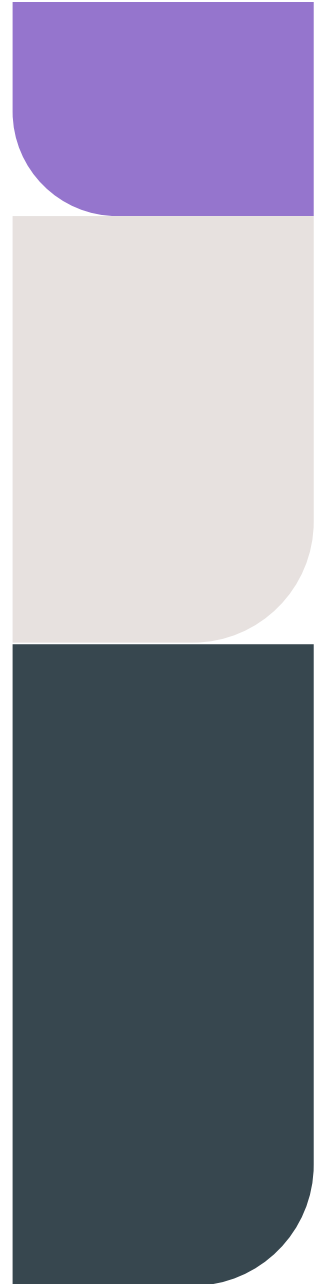
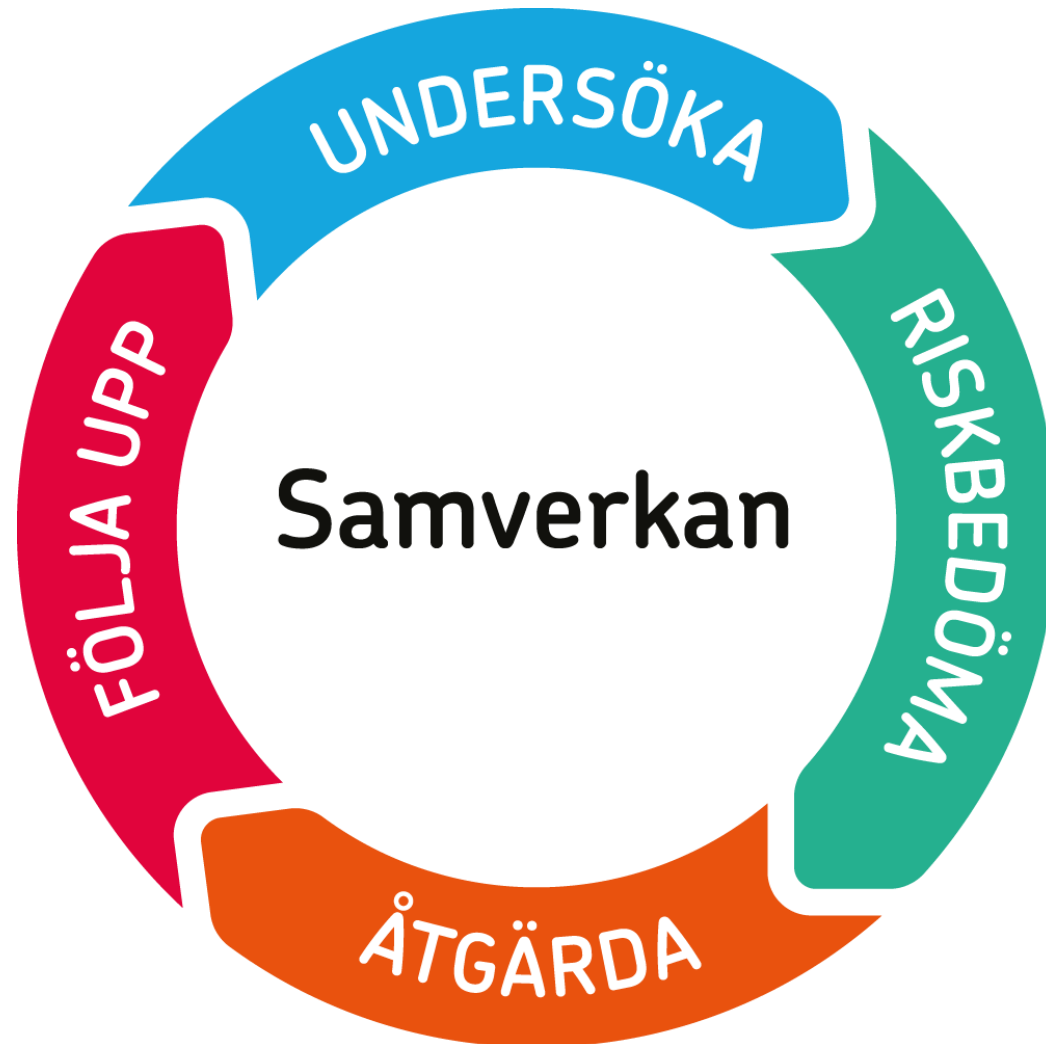
Kom igång med trafiksäkerhetsarbetet

APT-Material

Version 1/2023-05-17

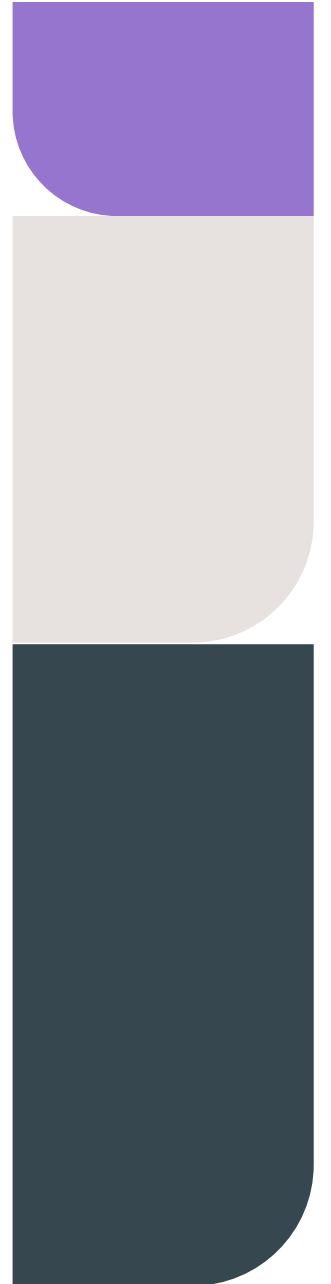


Trafiksäkerhet - en del av det systematiska arbetsmiljöarbetet



Visste du att?

- En femtedel av alla dödsolyckor i arbetet sker i trafiken.
- Hastigheten är den faktor som mest påverkar utgången vid en olycka. Hälften av alla bilister kör för fort.
- 20-25 liv per år skulle kunna rädda om alla bilister använde säkerhetsbälte.
- Inte ens hälften av alla cyklister använder cykelhjälm. Många olyckor skulle få en mindre skadlig utgång om alla använde hjälm.



Fundera på under filmen

Vad kan du göra för att ta dig fram på ett säkert sätt i trafiken?



Film 15 min

[https://bransch.trafikverket.se/tjanster/
Utbildningar/sakra-resor-i-arbetet/](https://bransch.trafikverket.se/tjanster/Utbildningar/sakra-resor-i-arbetet/)



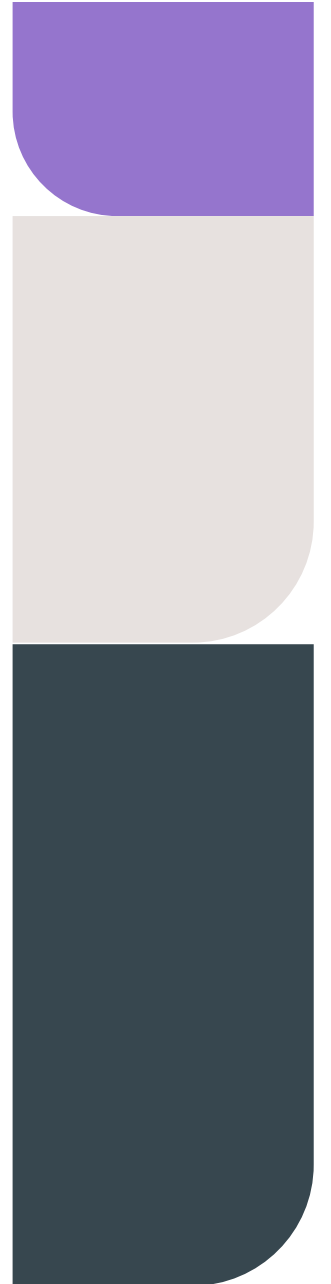
Ta dig fram säkert

- Använd säkerhetsbälte
- Håll hastighetsgränserna
- Kör utvilad och nykter
- Använd cykelhjälm
- Se till att du syns – använd reflex
- Ha möten på distans
- Ta tåget istället för bilen



Er trafiksäkerhetspolicy

- Vad säger er policy om trafiksäkerheten?
- Har ni förutsättningar att leva efter policyn?
- I vilka situationer är det svårt? Varför?
- Behöver ni göra något för att det ska bli lättare att efterleva policyn?



Prata om rutiner?

- Vilka rutiner för trafiksäkerhet har ni på er arbetsplats?
- Vad säger de om hur ni ska arbeta säkert?
- Hur fungerar rutinerna i vardagen?
- När blir det svårt att följa rutinerna och i så fall varför?



Era fordon och färdssätt

- Vilka fordon/färdssätt använder ni i arbetet?
- Hur ofta?
- Känner ni er trygga med de fordon och färdssätt som ni använder? Varför? Varför inte?
- Hur är fordonen utrustade? Har fordonet den utrustning som behövs för att ni ska ta er fram säkert?



Gå i jobbet

- När ni går eller promenerar mellan platser i arbetet:
 - Vilka risker för olyckor finns det?
 - Vad kan man göra för att undvika dem?
 - Finns det bra och säkra vägar till de platser du går till i arbetet?
 - Hur kan du göra för att synas i trafiken?



Köra bil i jobbet



- Vems bilar användes i arbetet?
- Tycker du att era bilar är i bra skick och har den utrustning som behövs säker körning? Känner du dig trygg med hur den ska användas?
- Hur upplever du säkerheten när du kör? Vilka risker finns när man kör bil i arbetet?
- Varför är hastighet, säkerhetsbälte och nykterhet så viktigt att tänka på när man kör bil?



Cykla säkert

- Hur upplever du säkerheten när du Cyklar? Vilka risker finns när du cyklar i arbetet?
- Har du bra koll på vilka trafikregler som gäller när man cyklar?
- Finns det bra och säkra resrutter för cykel till de platser du reser till i arbetet?



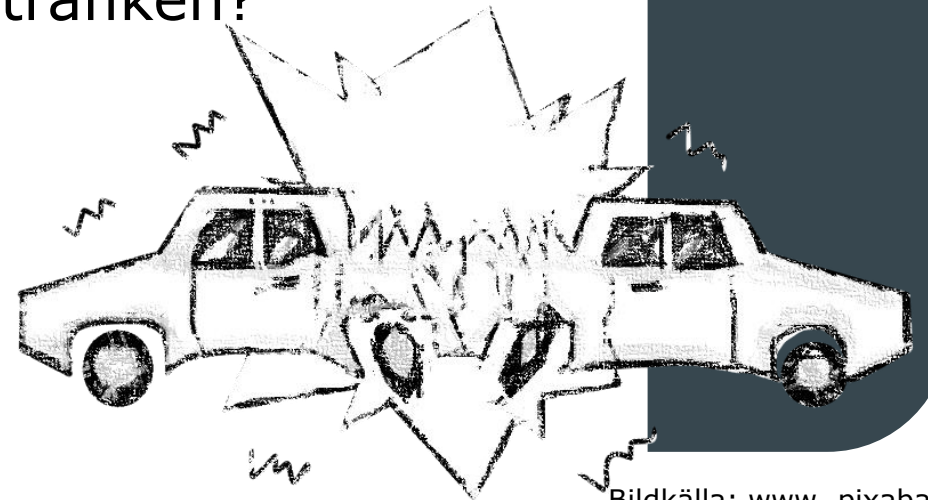
Planera resan/färden

- Vad behöver man tänka på för att planera sin resa/färd så att den blir så säker som möjligt?
- Hur säkerställer ni att det finns tillräckligt med tid för resan i arbetet?



Olyckor och tillbud

- Har det inträffat några olyckor eller tillbud på er arbetsplats?
- Vilka olyckor eller tillbud skulle kunna hända på er arbetsplats?
- Vad gör du om du råkar ut för en olycka i trafiken?
- Vad gör du om det inträffar ett tillbud?



Summering och nästa steg





VÄSTRA
GÖTALANDSREGIONEN