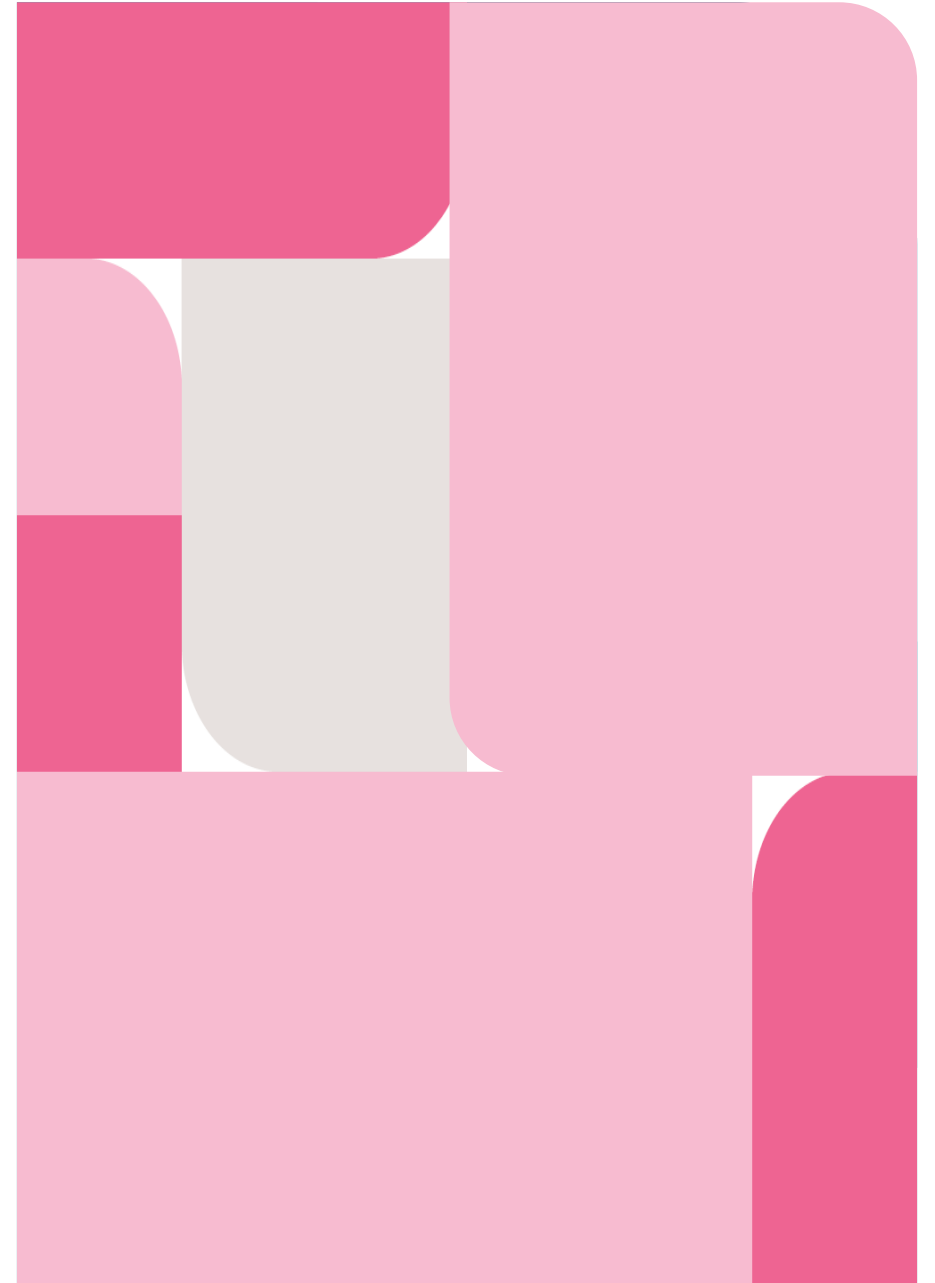


Årsrapportering 2025

Habilitering

Brukarråd



MÅL

Medarbetare

- ❖ Västra Götalandsregionen ska vara en ledande och attraktiv arbetsgivare med konkurrenskraftiga löner och ett hälsofrämjande ledarskap som grund
- ❖ Medarbetares arbetsmiljö ska förbättras genom satsning på återhämtning och avlastning och inflytande över sin arbetsmiljö

Verksamhet

- ❖ Sjukvårdens köer ska kortas och tillgängligheten ska öka för en mer jämlik vård
- ❖ Invånarna ska få en god vård på rätt vårdnivå
- ❖ En god ekonomisk hushållning

Mål

Verksamhet

Gemensamt: Ny organisation för **BIG** har införts, resurscentrum försvinner därmed.

Vuxen: Väntelistorna har minskat, väntetiderna följs upp på analysmöten

BoU: Väntelistorna har ökat, följs på analysmöten

Vuxen: Minskning av pågående patienter med **15%**

BoU: Ökning av pågående patienter med **3,5%**

Gemensamt

Alla behandlare ska ha **30%** direkt patienttid schemalagt.

Andelen **digitala vårdmöten** överstiger måla, fortsatt höjning behövs ej.

Arbetet med **admin bokar** fortgår. En RoK har gjorts på VSG.

En arbetsgrupp för att **effektivisera våra patientflöden**, främst kring nybesök, tillsattes.

Riktlinjer kring vad som menas med **"möte om patient"** har skapats.

Vuxen: Arbetsgrupp för samarbete mellan Hab och PVR tillsattes

BoU: Hjälpmedelsprocessen har gått igenom, har lett till stukturerade förväntansamtal

OBS: detta är också ett axplock!

Hel rapport finns på plan & styr ☺

Statistik! Vuxen

Indikatorer	Målvärde 2025	Ack utfall
Antal besök/vecka/årsarbetare	12	9,1

Indikatorer	Målvärde 2025	Ack utfall
Andel patienter som väntat högst 90 dagar på första besök	100 %	97 %
Andel patienter som väntat högst 90 dagar på start insats	100 %	83 %

Antalet vårdkontakter minskade **2025 (n26815)** i jämförelse med **2024 (n27800)**.

Statistik! BoU

	Målvärde	2024	2025
Väntat högst 90 dagar på första besök	100%	93%	96%
Väntat högst 90 dagar på start insats	100%	92%	88%
Antal besök/vecka/år arbetare	12	10,7	12,1
Beläggningsgrad Knoppaliden	75%	74%	74%

Antalet vårdkontakter **ökade** 2025 med **4 %** i jämförelse med 2024

→ Strategi för hälso- och sjukvårdens omställningen

Processteam

- ❖ Autism, IF + Förvärvad hjärnskada, RN och sällsynta diagnoser
- ❖ Syfte: Verksamhetsnära forum för kunskapsutbyte

Målgruppsöversyn

Målgruppsdefinitionerna för **vuxenhabiliteringen** har setts över och uppdaterats

Patientstruktur

- ❖ **Vuxenhabiliteringens** patientgrupp har över åren ökat, ffa inom autismgruppen, nu sker ett trendbrott. Det totala antalet patienter har minskat, där NP-patienterna utgör den stora minskningen. Ett arbete med effektivisering av vänte- och patientlistor har bidragit.
- ❖ Över tid kommer gruppen med CP och flerfunktionsnedsättning öka, fler resurser kommer behöva fördelas till RN gruppen på sikt.

→ Strategi för hälso- och sjukvårdens omställningen *forts.*

Standardiserad stegvis vård

- ❖ En modell för standardiserad stegvis vård (SSV) för **vuxna med autism** har tagits fram.
- ❖ SVF för **små barn med autism** har implementerats
- ❖ Syftet med är att skapa tydlighet kring varje steg av insatser med utvärderingar efter genomförd insats.
- ❖ Tydliggör att alla inte ska få allt.

Omorganisering BoU Göteborg

Målet med omorganiseringen är att ge kvalitativ, jämlik och effektiv vård till alla patienter.

Planering för fördelning av patienter och personalresurser för de nya mottagningarna

lordningsställande av lokaler på Hisingen, Gamlestaden och Mölndal

35 av 130 familjer bosatta i Stenungsund och på Tjörn har i omorganiseringen valt att byta mottagning till Uddevalla eller Vänersborg

Specialiserad sjukvård

- ❖ Arbetet med att säkerställa att habiliteringen ger insatser på specialistnivå har fortgått.
 - **Diagnosinformation**
 - ✓ Diagnosinformation har tidigare getts i gruppformat eller via SoB, nu har denna information lagts tillgänglig på hemsidan.
 - **Samhällsstöd**
 - ✓ Information om samhällsstöd hålls idag i grupp. Detta anses dock inte vara specialistvård och det finns därför en önskan om att även denna information ska finnas tillgänglig på habiliteringens hemsida.

Personalvolym och personalstruktur Vuxen

	2024	2025
Personalomsättning	6%	12,6%
Totalt antal avgångar	9	18
Antal anställda	154	154
Antal nettoårsarbetare	133	128

13 lämnat VGR
eller pensions-
avgång

Det är främst fysioterapeuter, arbetsterapeuter och kuratorer som har högre personalomsättning 2025.

Personalomsättningen för psykologer har däremot minskat något mot tidigare år (2024 18,8 %, 2025 11,8 %).

Minskningen av nettoårsarbetare har ett samband med inrättande av bemanningsplaner, anställningsprövningar samt att medarbetare på egen begäran valt att gå ner i tjänstgöringstid.



Personalomsättning, personalvolym BoU

	2024	2025
Personalomsättning	9,3%	10,8%
Totalt antal avgångar	39	44
Antal anställda	435	430
Antal nettoårsarbetare	358	352

8 % pensions-
avgång eller
lämnat VGR

Det är främst undersköterskor, kuratorer, fysioterapeuter, arbetsterapeuter och psykologer som har störst omsättning

Personalomsättningen för medicinska sekreterare har däremot halverats mot tidigare år (2024 10 %, 2025 5 %).

Minskningen av antal anställda och nettoårsarbetare har ett samband med inrättande av bemanningsplaner, den relativt höga nivån på sjukfrånvaro samt medarbetare på egen begäran valt att gå ner i tjänstgöringstid.



BoU

En god ekonomisk hushållning

Vuxen

God **följsamhet mot bemanningsplaner** – personalkostnader enligt budget vid årets slut

Stabil resultatutveckling - Bortsett från flyttkostnaderna var resultatet i stort oförändrat i vid årets slut jämfört med före sommaren

Flytt till nya lokaler i Göteborg innebar **kostnader med engångseffekt** som försämrat resultatet under året

Trend av **ökande kostnader** för t ex språktolkning och IT som har gjort det svårt att nå budget i balans

Intäkter för **varaktig vård** som är den statliga ersättningen för vårdkostnader för nyanlända har ökat jämfört med tidigare år och medför en förbättring av resultatet

Habiliteringen vuxen har under flera år uppvisat ett **positivt resultat** och gjorde så även 2025

God **följsamhet mot bemanningsplaner** – personalkostnader nära budget vid årets slut

Trenden av **ökande patientintäkter** har fortsatt även under 2025

Kostnader för **resor i tjänsten** och för leasingbilar har fortsatt att minska

Kostnad för **Särnär-artiklar** har ökat jämfört med föregående år – **analys** kring detta har påbörjats