

24-08-12

Autism

Information för närstående
och personal, vuxen

1

Habilitering & Hälsa 

Vad är autismspektrumtillstånd?

Autism
Ett "paraplybegrepp"



Atypisk autism
Autistiska drag
Autism i barndomen
Aspergers syndrom
Genomgående utvecklingsstörning
ospecificerad

2

Habilitering & Hälsa 

Tre svårighetsgrader av autism

- Nivå 3 – svår autism - det krävs mycket omfattande stöd.
- Nivå 2 – medelsvår autism - det krävs omfattande stöd.
- Nivå 1 – autism av lindrigare svårighetsgrad - det krävs stöd.

3

Habilitering & Hälsa 

Två delar av autism

Med andra

- Socialt samspel
- Kommunikation

**Egna beteenden,
intressen, aktiviteter**

- Begränsat
- Repetitivt (= brister i flexibilitet)

4

Habilitering & Hälsa

Autismdiagnos

- Konstateras utifrån beteenden i vardagen
- Varför diagnos?

5

Habilitering & Hälsa

Beteenden

Underliggande faktorer

- Sinnesintryck/perception
- Sammanhang och detaljer/central coherence
- Självstyrning/eksekutiva funktioner
- Mentalisering/theory of mind

6

Habilitering & Hälsa

Perception – att uppfatta och tolka sinnesintryck



7

Sinnesintryck




8

Sinnesintryck



9

Sinnesintryck




Syn

Habilitering & Hälsa

UTSALA
UTSALANDSREGLEREN

10

Sinnesintryck



Lukt

Habilitering & Hälsa

UTSALA
UTSALANDSREGLEREN

11

Sinnesintryck



Känsel

Habilitering & Hälsa

UTSALA
UTSALANDSREGLEREN

12

Sinnesintryck

13

Habilitering & Hälsa |

Sinnesintryck

14

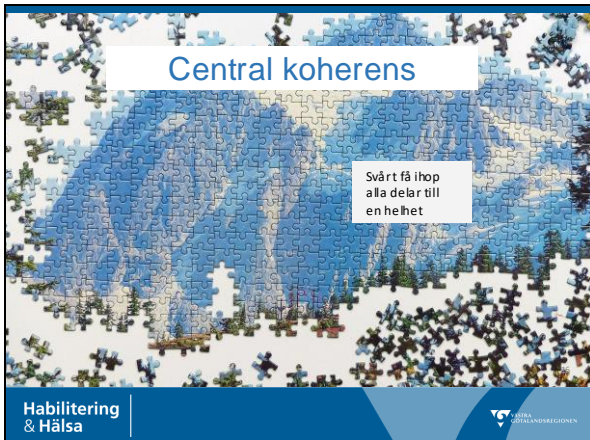
Habilitering & Hälsa |

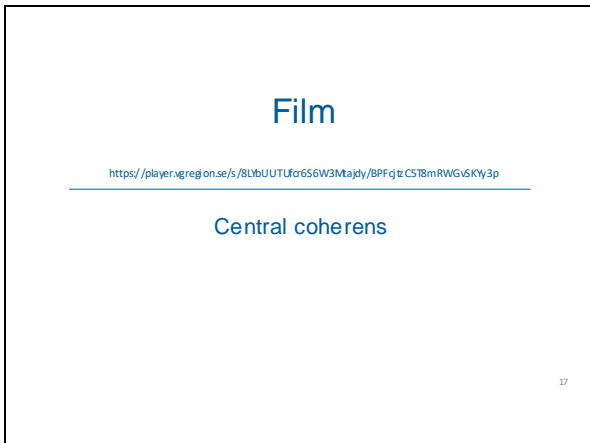
Film

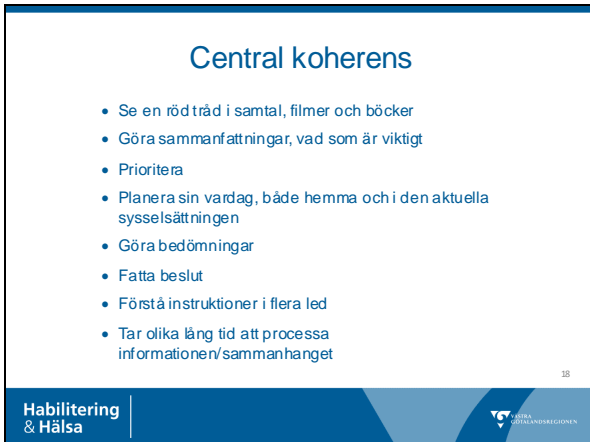
<https://www.autism.se/stod-och-rattigheter/stodi-vardagen/tips-i-vardagen/tips-vid-intrycksallergi/>

"Intrycksallergi"

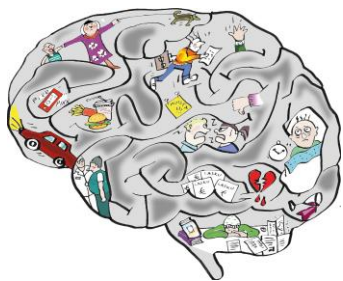
15







Självstyrning (exekutiva funktioner)



19



20

Film

<https://player.lmpro.com/video/184593612>

Exekutiva funktioner

21

Process

- Svårt att filtrera och sortera de sinnenstryck som kommer in.
- Svårigheter att hålla kvar information
- Svårt att prioritera.
- Svårt att föra ett inre resonemang
- Svårt att anpassa sig till olika situationer
- Svårt att se konsekvenser av sitt beteende

- Att planera i flera steg
- Att prioritera.
- Att föra ett inre resonemang
- Att anpassa sig till olika situationer
- Att se konsekvenser av sitt beteende

- Kaos
- Inget blir gjort

22

Habilitering & Hälsa

Exempel på svårigheter

- Sämre arbetsminne – man säger det som dyker upp i tankarna för att inte glömma det.
- Man kan uppfattas som impulsiv, speciellt under stress.
- Svårt att lösa konflikter eller att hindra sig själv från att till exempel slänga saker, skrika eller slåss.

23

Habilitering & Hälsa

Tidsuppfattning

Tidsupplevelse, tidskänsla

Tidsorientering, objektiv tidsuppfattning

Tidsplanering

- Att ha en känsla för tidens gång.
- Medvetenhet om att det finns en fysisk tid oberoende av egen handling.
- Att förstå och läsa av en klocka. Objektiv tidsuppfattning.
- Att veta ordningsföljd och begrepp för tid.
- Medvetenhet om dag, månad och år, tidsbegrepp och tidssekvens.
- Ordna händelser i kronologisk ordning.
- Fördela tidsåtgång till händelser och aktiviteter.


24

Habilitering & Hälsa

Mentalisering
(theory of mind)

- Att förstå att andra människors beteenden styrs av tankar och känslor som inte syns på utsidan.
- Att kunna reflektera över det egna beteendet som ett resultat av tankar och känslor.

Att kunna tänka kring andras och egna tankar och känslor

Habilitering & Hälsa | 

Film

<https://player.vimeo.com/video/384550654/>

Mentalisering

Habilitering & Hälsa | 

Mentalisering



Habilitering & Hälsa | 

Informationsprocessen



- Svårt att filtrera och sortera de sinnesintryck som kommer in.
- Svårigheter att föreställa sig andras tankar och känslor
- Svårt att förstå skillnaden mellan sitt eget och andras människors sätt att tänka, känna och handla
- Missförstånd
- Svårt att bibehålla relationer, vänner kan tröttna
- Fastnar lätt i analyserande och åltande

28

Mentalisering

Svårigheter som kan uppstå i vardagen

- Kan vara svårt att förstå och anpassa sig till andras beteenden
- Socialt samspel kan kräva energi och koncentration
- Sociala regler kan verka onödiga och svårförståeliga
- Kommunikation kan bli mindre intressant eller svårbegripligt

29

Vi har pratat om dessa funktioner

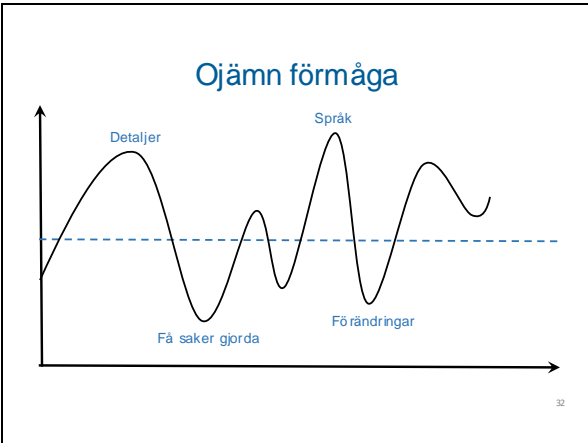
- Sinnesintryck/perception
- Sammanhang och detaljer/central coherens
- Självstyrning/exekutiva funktioner
- Mentalisering/theory of mind

30

Film

[Anna har både autism och ADHD](#)

31



Stress och sårbarhet

Habilitering & Hälsa

Östergötlandsregionen

Autopilot

Autopilot på Autopilot av

34

Habilitering & Hälsa

Stressbägaren

Källa Habilitering och Hälsa Stockholm

35

Habilitering & Hälsa

Affektintensitet

Tid

Kaos

Ingen kontroll

Självkontroll

Affektutlösare

36

Habilitering & Hälsa

Situationsanalys

SITUATION -Vad hände?	-Vad kände jag? -Vad tänkte jag? -Vad gjorde jag?	-Vad kände du? -Vad tänkte du? -Vad gjorde du?	Vad hände sen?	Vad kan vi prova att göra annorlunda nästa gång?

37

Habilitering & Hälsa

Balans

38

Energikartläggning

39

Habilitering & Hälsa

De sju frågorna

Hurska jag göra det?

Med vem ska jag göra det?

Vad ska jag göra sen?

Var ska jag vara?



När ska jag göra det?

Vad ska jag göra?

Hur länge ska jag hålla på?

40



41

Habilitering & Hälsa


Behandling i grupp

- Samhällsstöd i vuxenlivet
- Seriesamtal och sociala berättelser

[inblick-och-grupp-om-va-hj-og-grupp](#)

42

Habilitering & Hälsa

