



nattskärra



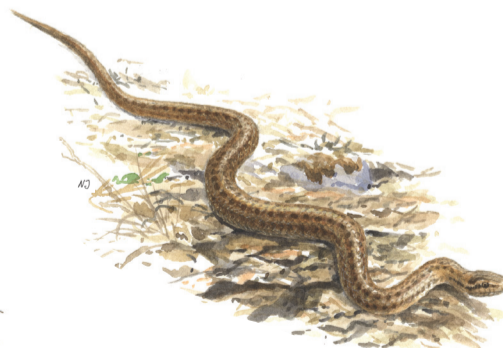
kattuggla



mindre hackspett



rundsileshår



hasselnok

I Änggårdsbergen återfinns alla Sveriges ormarter, koppar- och skogsödla samt mindre och större vattensalamander. Två av dessa, hasselnoken och större vattensalamander, är skyddade enligt EU:s art- och habitatdirektiv.



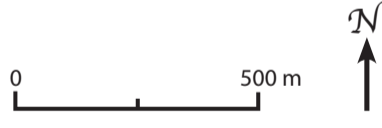
större vattensalamander (hane)



större vattensalamander (hona)



- Reservatsgräns
- Information
- Parkering
- Vindskydd
- Utsiktspunkt
- Grillplats
- Fornlämning
- Led
- Tillgänglighetsanpassad led
- Sträcka med hög bänktäthet
- Stig
- Ridväg
- Grind
- - - - Stängsel
- · - · - Kommungräns



Blåtåtel, klockklung, myrlija och borsttåg är typiska växter för ljunghedens fuktiga områden.