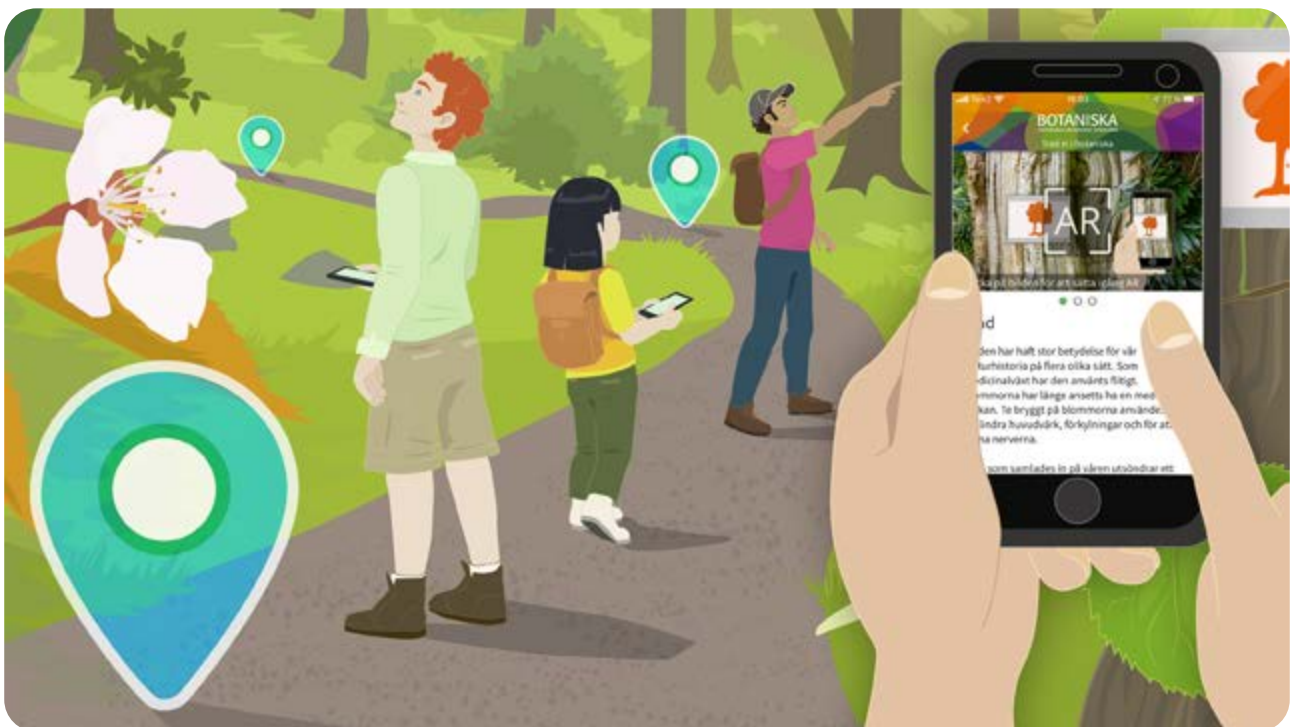


# Träd in i Botaniska

En promenad i Botaniskas app  
med Augmented Reality (AR)



## Instruktioner & tips

# Promenaden Träd in i Botaniska

I Botaniska trädgårdens egen app **Botaniska** finns ett antal promenader med guidning i trädgården. Träd in i Botaniska är en sådan promenad med träd som tema.

Promenaden har ett antal stopp där du får lära mer om Botaniskas träd och om träd i allmänhet. Du kommer även att spela ett spel där du svarar på quizfrågor, samt letar efter små skyltar med symboler i den fysiska trädgården. Symbolerna skannar du med din mobilkamera och får med hjälp av Augmented Reality se det som annars inte syns.

## Augmented Reality?

För att exempelvis kunna se inuti en trädstam eller ett pollenkorn i förstoring finns AR integrerat i promenaden. AR, eller Augmented Reality, brukar kallas för "förstärkning av verkligheten" på svenska. Med hjälp av AR kan media som film, 3D-modeller eller bilder läggas som ett lager på verkligheten - det dyker upp på skärmen i din telefon!

## För vem?

Promenaden rekommenderas från 12 år. Mindre barn kan självklart gå den, men då helst i vuxens sällskap. Quizfrågorna är lite kluriga så diskutera dem gärna tillsammans.

## Tidsåtgång

Promenaden tar ca 45 minuter. Ha gärna en timme på dig eller längre om du vill promenera i varsam takt.

## Tillgänglighet

Tillgängligheten är varierad. Hela promenaden är grusbelagd men det finns även slingriga och brantare uppforsbackar. Barnvagnar och rullstolar framförs med varsamhet.

## Var försiktig med våra växter

Eftersom att Botaniska är en botanisk trädgård med unika växtsamlingar till skillnad från en vanlig park är det viktigt att du går varsamt fram och inte trampar i rabatterna. Se Botaniska som ett levande museum!

# Praktiska tips

## Inför promenaden & teknisk information

- Ha en väl laddad mobiltelefon till hands
- Ha senaste systemversionen på din mobil
- Ha platsinformation aktiverad i mobilen
- Ladda ner senaste versionen av appen Botaniska
- Starta gärna promenaden i Botaniskas entré
- Se till att du har god nätuppkoppling (gratis Wifi finns men kan variera under promenadens gång)
- Tillåt att appen får hämta plats- och kamerainformation när appen är igång
- Ha på ljud på din mobil - gärna hög volym om du inte har hörlurar.

## Använd AR

- Håll mobilen nära skylten när du skannar den
- Backa lite när du hör ett pling för att se hela AR-upplevelsen
- Blänk och smuts kan försvåra bildigenkänning - torka gärna av eller skugga skylten.

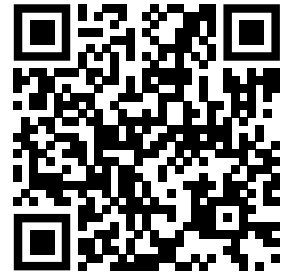


Så här ser skyltarna ut som finns i trädgården

# Snabba genvägar

## Ladda ner Botaniskas app

Sök på **Botaniska** i **Google Play** eller **App Store**



## Hitta promenaden i appen

Gå in på Promenader och välj Träd in i Botaniska

## Se introduktionsvideo

Kort introduktion av promenaden **Träd in i Botaniska**  
på Youtube: [youtube.com/watch?v=Bqms\\_P2nqho](https://www.youtube.com/watch?v=Bqms_P2nqho)

