

Här skulle jag kunna bo!



(Bild: Artdatabanken)

Mvh
Åkerhumlan

BOTANISKA
GÖTEBORGS BOTANISKA TRÄDGÅRD

Här skulle jag kunna bo!



(Bild: Artdatabanken)

Mvh
Ängshumlan

BOTANISKA
GÖTEBORGS BOTANISKA TRÄDGÅRD

Här skulle jag kunna bo!



(Bild: Artdatabanken)

Mvh
Jordhumlan

BOTANISKA
GÖTEBORGS BOTANISKA TRÄDGÅRD

Här skulle jag kunna bo!

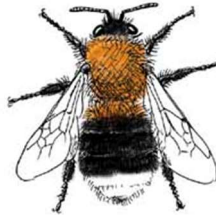


(Bild: Artdatabanken)

Mvh
Trädgårdshumlan

BOTANISKA
GÖTEBORGS BOTANISKA TRÄDGÅRD

Här skulle jag kunna bo!



(Bild: Artdatabanken)

Mvh
Hushumlan

BOTANISKA
GÖTEBORGS BOTANISKA TRÄDGÅRD

Här skulle jag kunna bo!



(Bild: Artdatabanken)

Mvh
Stenhumlan

BOTANISKA
GÖTEBORGS BOTANISKA TRÄDGÅRD



(Bild: Karen Otto)

mossa, täckt med löv och kvistar

BOTANISKA
GÖTEBORGS BOTANISKA TRÄDGÅRD



(Bild: Kennert Danielsson)

**uppochnedvänd lerkruka nergrävd på ett torrt ställe och
fylld med hö, burspån eller bomaterial från ett övergivet musbo**

BOTANISKA
GÖTEBORGS BOTANISKA TRÄDGÅRD



(Bild: Karen Otto)

en fågelholk med extra liten öppning (12-20 mm i diameter)

BOTANISKA
GÖTEBORGS BOTANISKA TRÄDGÅRD



(Bild: Karen Otto)

**brädor eller tegelpannor i en hög
eller lutade mot en vägg, därunder torrt gräs**

BOTANISKA
GÖTEBORGS BOTANISKA TRÄDGÅRD



(Bild: Kennert Danielsson)

**egensnickrad humleholk i marknivå
fylld med hö, burspån eller bomaterial från ett övergivet musbo**



(Bild: Karen Otto)

Tussilago

BOTANISKA
GÖTEBORGS BOTANISKA TRÄDGÅRD



(Bild: CC0 license)

Snödroppe

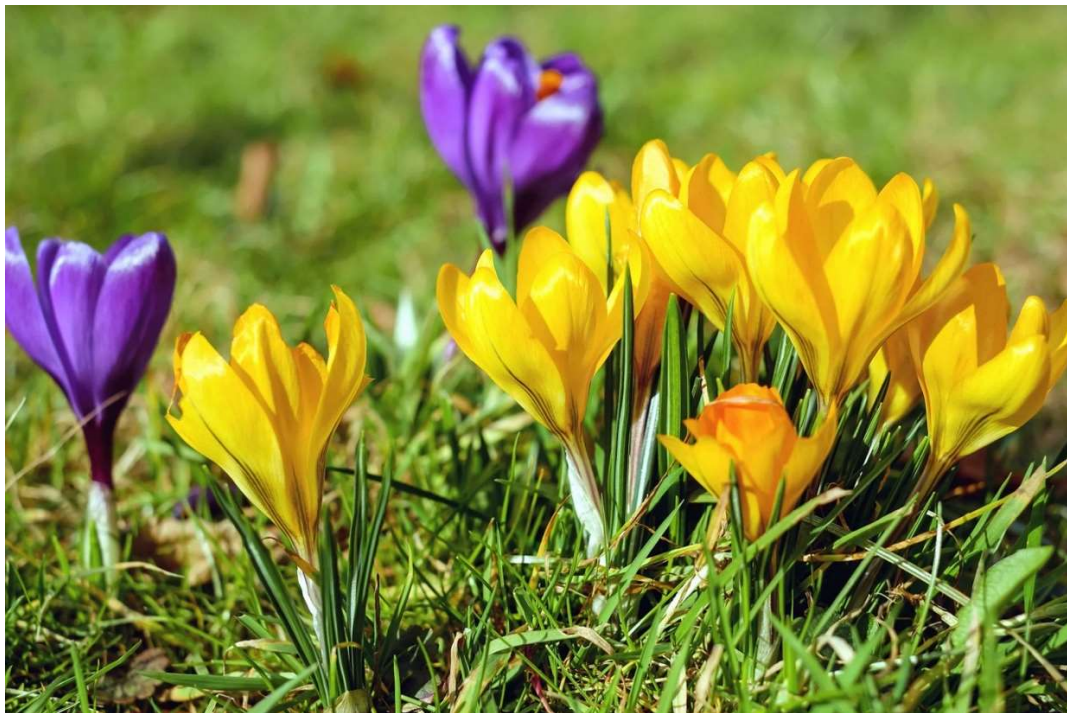
BOTANISKA
GÖTEBORGS BOTANISKA TRÄDGÅRD



(Bild: CCO license)

Vintergäck

BOTANISKA
GÖTEBORGS BOTANISKA TRÄDGÅRD



(Bild: CCO license)

Krokus

BOTANISKA
GÖTEBORGS BOTANISKA TRÄDGÅRD



(Bild: CC0 license)

Scilla

BOTANISKA
GÖTEBORGS BOTANISKA TRÄDGÅRD



(Bild: CC0 license)

Vitsippa

BOTANISKA
GÖTEBORGS BOTANISKA TRÄDGÅRD



(Bild: CC0 license)

Pärlyhyacint

BOTANISKA
GÖTEBORGS BOTANISKA TRÄDGÅRD



(Bild: CC0 license)

Sälg

BOTANISKA
GÖTEBORGS BOTANISKA TRÄDGÅRD



(Bild: CC0 license)

Fruktträd (Körsbär)

BOTANISKA
GÖTEBORGS BOTANISKA TRÄDGÅRD



(Bild: CC0 license)

Maskros

BOTANISKA
GÖTEBORGS BOTANISKA TRÄDGÅRD



(Bild: CC0 license)

Fackelblomster

BOTANISKA
GÖTEBORGS BOTANISKA TRÄDGÅRD



(Bild: CC0 license)

Ljung

BOTANISKA
GÖTEBORGS BOTANISKA TRÄDGÅRD



(Bild: CC0 license)

Åkersenap

BOTANISKA
GÖTEBORGS BOTANISKA TRÄDGÅRD



(Bild: CC0 license)

Blåklint

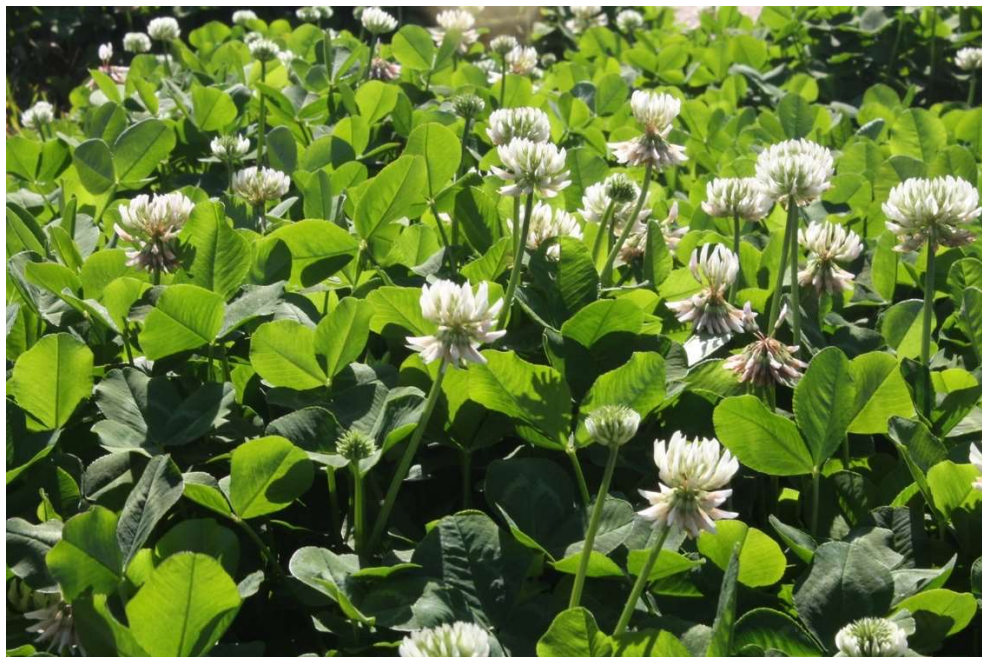
BOTANISKA
GÖTEBORGS BOTANISKA TRÄDGÅRD



(Bild: CCO license)

Tistel

BOTANISKA
GÖTEBORGS BOTANISKA TRÄDGÅRD



(Bild: CCO license)

Vitklöver

BOTANISKA
GÖTEBORGS BOTANISKA TRÄDGÅRD



(Bild: CC0 license)

Rödklöver

BOTANISKA
GÖTEBORGS BOTANISKA TRÄDGÅRD



(Bild: CC0 license)

Kärleksört

BOTANISKA
GÖTEBORGS BOTANISKA TRÄDGÅRD



(Bild: CC0 license)

Höstfibbla

BOTANISKA
GÖTEBORGS BOTANISKA TRÄDGÅRD

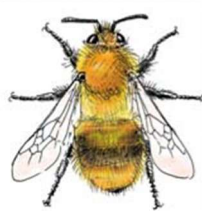


(Bild: CC0 license)

Höstanemon

BOTANISKA
GÖTEBORGS BOTANISKA TRÄDGÅRD

Här skulle jag kunna hitta mat!



(Bild: Artdatabanken)

Mvh
Åkerhumlan

BOTANISKA
GÖTEBORGS BOTANISKA TRÄDGÅRD

Här skulle jag kunna hitta mat!



(Bild: Artdatabanken)

Mvh
Ängshumlan

BOTANISKA
GÖTEBORGS BOTANISKA TRÄDGÅRD

Här skulle jag kunna hitta mat!



(Bild: Artdatabanken)

Mvh
Jordhumlan

BOTANISKA
GÖTEBORGS BOTANISKA TRÄDGÅRD

Här skulle jag kunna hitta mat!



(Bild: Artdatabanken)

**Mvh
Trädgårdshumlan**

BOTANISKA
GÖTEBORGS BOTANISKA TRÄDGÅRD

Här skulle jag kunna hitta mat!



(Bild: Artdatabanken)

**Mvh
Hushumlan**

BOTANISKA
GÖTEBORGS BOTANISKA TRÄDGÅRD

Här skulle jag kunna hitta mat!

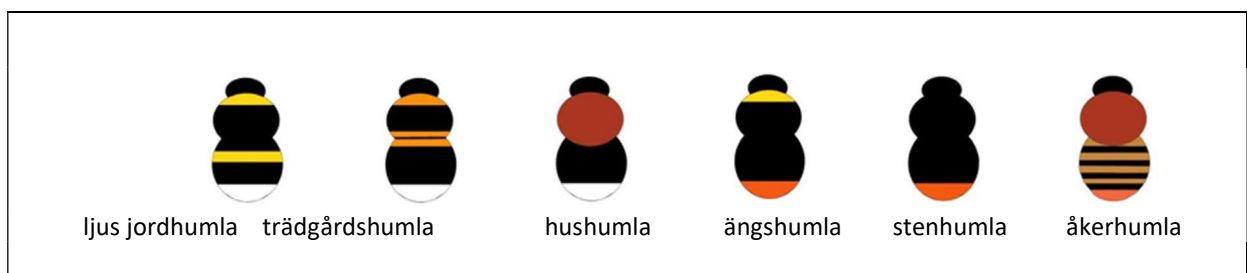


(Bild: Artdatabanken)

**Mvh
Stenhumlan**

BOTANISKA
GÖTEBORGS BOTANISKA TRÄDGÅRD

Här kan ni rita och jämföra med färgmönstret av de sex vanligaste humlearterna i Sverige.



(källa: Schulbiologiezentrum.info)

