

De sex vanligaste humlearterna i Sverige

Åkerhumla (*Bombus pascuorum*)



(Bild: Artdatabanken)

finns i hela Norden

trivs i skogar, trädgårdar, gräsmarker, vägkanter, men inte i rena åkerlandskap

bor helst ovanpå markytan i gräsmark, i grästuvor och lövhögar

nästa generation bosätter sig gärna i närheten av det gamla boet

har en relativt lång tunga och kommer åt nektarn i långa smala blommor

favoritväxter är ärtväxter (t ex klöver, käringtand, getväppling), tistlar, örtekryddor

Ängshumla (*Bombus pratorum*)



(Bild: Artdatabanken)

finns i hela landet förutom på Gotland

trivs i skogsmiljöer, ängar och i trädgårdar

minst bland humlorna

bor i skogsmusbon i murkna överväxta stubbar, i eller ovan markytan

favoritväxter är sälg, blåbär, lingon, vinbär och särskilt hallon

Ljus jordhumla

(Bombus lucorum)



(Bild: Artdatabanken)

den enda jordhumlan som är utbredd i hela landet

trivs i skogsmark, hyggen, skogsbryn, skogsvägar, rishedar, i parker och trädgårdar

kommer fram tidigt på våren

bor helst i håll nere i marken, t ex i gamla sorkbon

favoritväxter är sälg, videväxter, blåbär, fruktträd, ljung och kryddor

BOTANISKA
GÖTEBORGS BOTANISKA TRÄDGÅRD

Trädgårdshumla

(Bombus hortorum)



(Bild: Artdatabanken)

utbredd i hela Norden

trivs i trädgårdar, parker och blandskogar

liknar jordhumlan men är mindre och har ett långsmalt huvud

bor i marken under en sten eller under roten av ett stort träd eller en stubbe

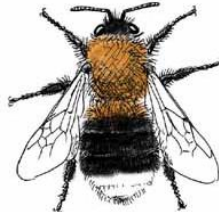
har en mycket lång tunga och kommer åt nektar i långpipiga blommor

favoritväxter är gullviva, plister, vialer, klöver, fingerborgsblomma, riddarsporre

BOTANISKA
GÖTEBORGS BOTANISKA TRÄDGÅRD

Hushumla

(*Bombus hypnorum*)



(Bild: Artdatabanken)

finns i hela landet utom fjällen

trivs nära människan - i parker, i trädgårdar, och i anslutning till bebyggelse

bor gärna i isoleringen av husväggar, på vindar, i ihåliga träd och fågelholkar

om den blir störd försvarar den sitt bo

favoritväxter är sälg på våren, fruktträd och bärbuskar

BOTANISKA
GÖTEBORGS BOTANISKA TRÄDGÅRD

Stenhumla

(*Bombus lapidarius*)



(Bild: Artdatabanken)

finns nästan i hela landet, från Skåne till Norrbotten

trivs i stadsmiljöer, vid vägrenar och kusterna

bor helst i hål under jord, t ex i gamla sorkbon, men även i husgrunder, på vindar eller i fågelholkar

favoritväxter maskros, vitklöver och tistlar

BOTANISKA
GÖTEBORGS BOTANISKA TRÄDGÅRD