

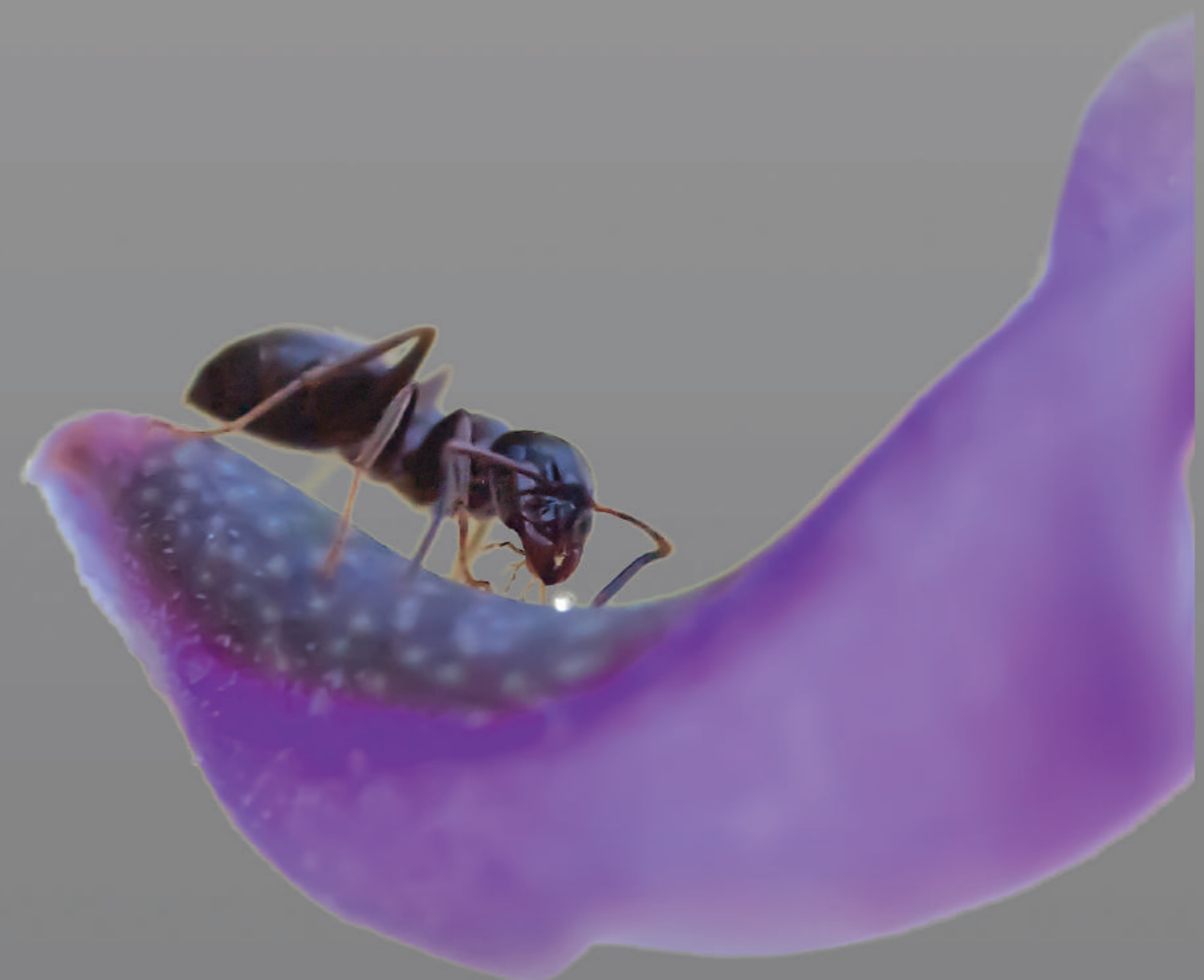
kost och logi mot gödtsel

Myrmecophila tibicinis är en vacker orkidé från Centralamerika. Den har bananlika ihåliga stammar. Varje stam har ett runt ingångshål där myror kryper in och bygger bo.

I spetsen på kronbladen bildar orkidén socker

Myrorna får både mat och husrum av orkidén.

Orkidén får kväve-gödsling från myrornas avskräde.



evolutionär kapprustning

Varför har blomman en 3 dm lång sporre?

Varför har pollinatören en minst lika lång tunga?

Svärmarfjärilen gynnas av att nå botten av sporren med snabeln – all nektar kan nås!

Blommans pollination blir säkrare om svärmaren kommer nära. Det sker om snabeln inte riktigt når botten av sporren.

I varje generation gynnas svärmarer med lång snabel och orkidéer med lång sporre.



Angraecum sesquipedale

Madagaskars stjärna

samevolution

Evolutionen av blommväxter och insekter har hängt ihop ända från början. Genom årmiljonerna har de blivit helt beroende av varandra, för frösättning respektive livsförnödenheter.

Oftast är pollinatörens utbyte mat, till exempel:

olja



pollen



nektar



varmt krypin

Iris paradoxa har ingen mat att bjuda på, men en varm säng och tak över huvudet är inte fy skam

Iris paradoxa subsp. *choschab* från Turkmenistan

Den mörka läppen fångar morgonsolens värme. Bin som övernattar i blomman vaknar varma en timme tidigare och får mer tid för födosök.



parfymeri för bi

Hanbin av släktet *Euglossa* måste parfymera sig för att locka honor.

Orkidésläktet *Stanhopea* bjuder på just de rätta doftämnen i utbyte mot pollinering.

eller byggvaruhus

Clusia minor (autografrädet) har en ring av kolabrun kåda i blomman. Den lockar bin som använder den som murbruk i sina bon



I det högra uppskurna boet
syns fläckar av *Clusia*-kåda

Rothschilds toffla

sofistikerat bedrägeri



Paphiopedilum rothschildianum från Borneo

Blomflugelarver äter bladlöss.

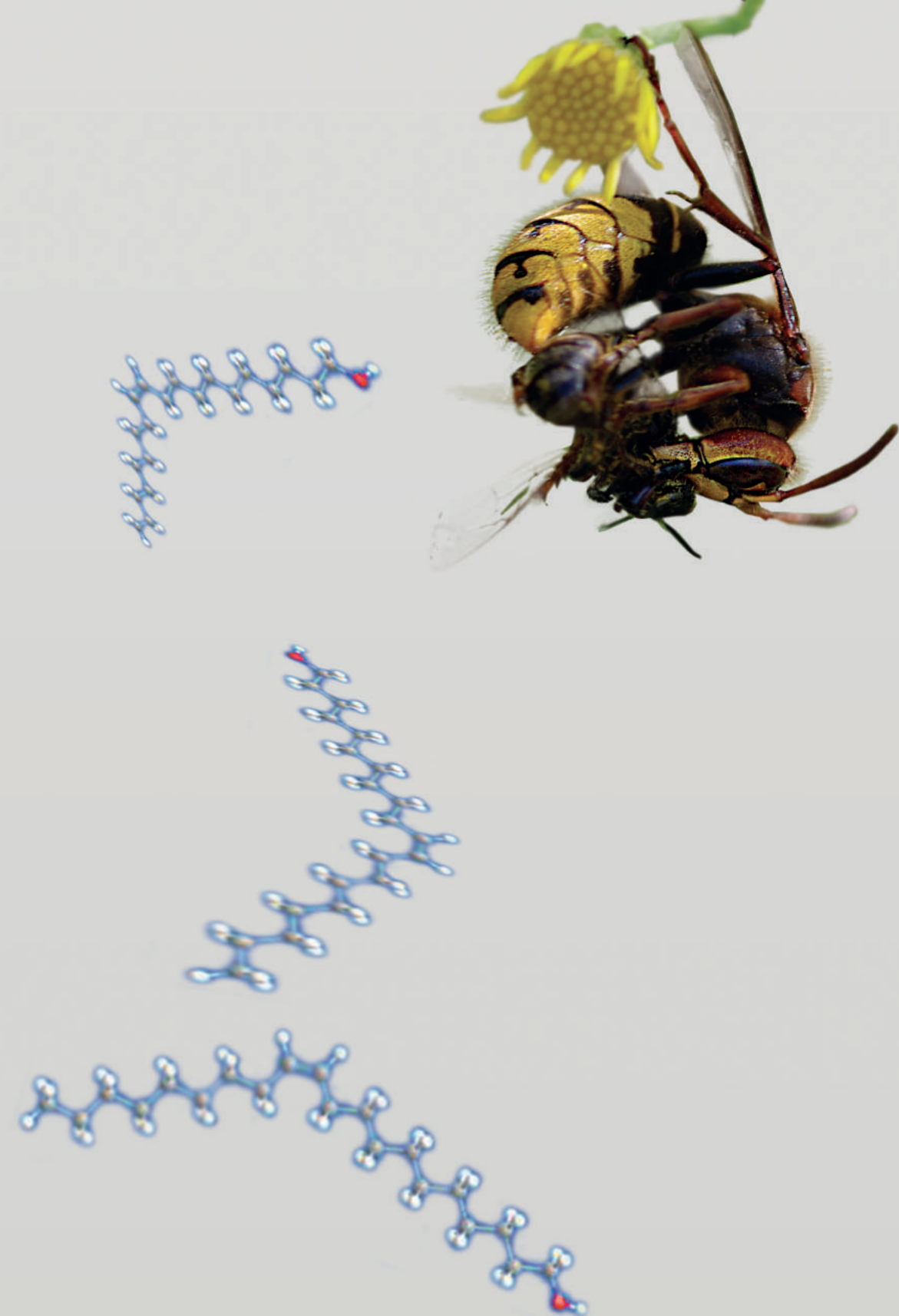
Håren på blommans mittkläpp liknar bladlusens äggsamlingar.

Äggstinna blomflugor lockas att lägga ägg i detta "skafferi".

Då kan flugan lätt halka ned i toffeln.

Enda vägen ut går förbi märke och pollenklumpar.

lånad kemi



Dendrobium sinense, en orkide från Hainan, har en ovanlig pollinatör – getingar på jakt efter byte till sina larver.

Blomman luktar som stressade honungsbin.



Getingens besök är blixtsnabba. Inga andra insekter intresserar sig för *Dendrobium sinense*. Vår svenska bivarg reagerar på samma ämne.

