

Munhälsa vid psykisk
ohälsa
eller beroendesjukdomar

Centrum för äldretandvård
Hälsodontologiska enheten
Västra Götaland regionen

Har tandhälsan betydelse för hur man mår psykiskt



Friska tänder



Skadade och saknade tänder



Efter tandbehandling

Kariesskador är den vanligaste orsaken till dålig tandhälsa



Början till kariesskada



Karieskador



Rotrester efter
obehandlad kariesskada

Enkla råd för bra munvård

- Borsta två gånger varje dag, morgon och kväll
- Använd 2 cm fluoridtandkräm
- Borsta i två minuter
- Låt munnen vila 2 timmar efter måltid



Tandborste och fluoridtandkräm



Använd alltid fluoridtandkräm

Hur äta hälsosamt

- Varierad kost och regelbundna måltider
- Undvika småätande mellan måltiderna



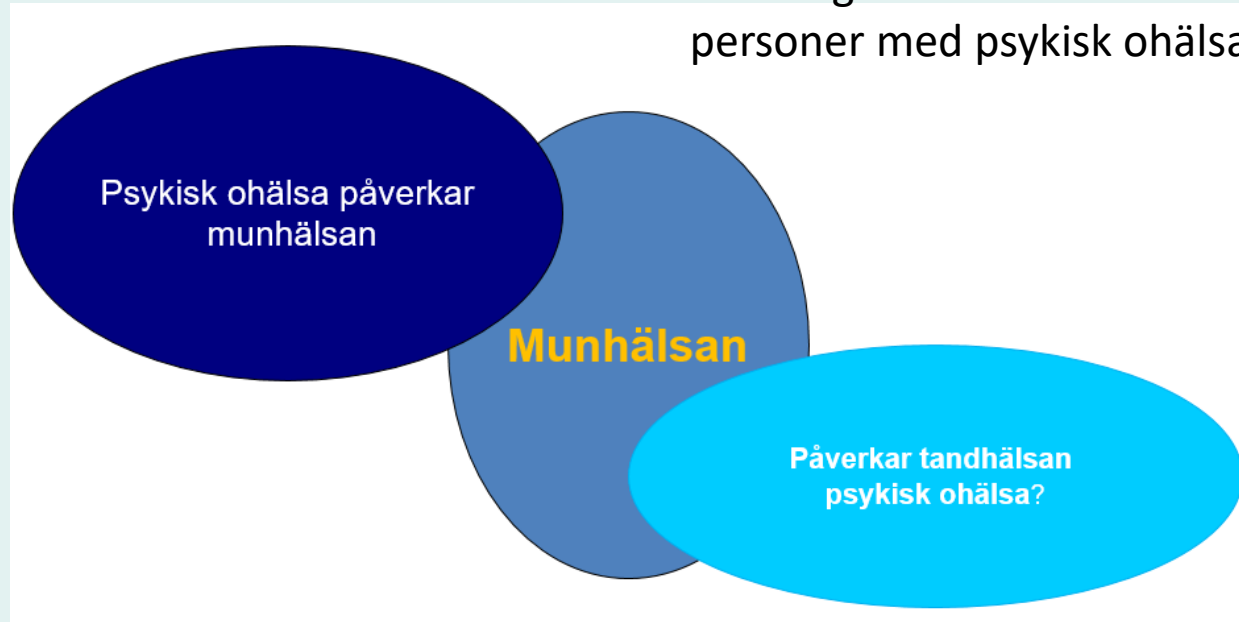
Hur äta hälsosamt

Ät mindre socker

- Ät mindre godis, bakverk, glass och annat med mycket socker
- Minska på söta drycker som läsk, saft och juice
- Juice ger vitaminer men frukt och bär är bättre att äta



Vid psykisk ohälsa ökar risken för skador på tänder och slemhinnor och en god munhälsa kan vara positivt för personer med psykisk ohälsa



Vad påverkar munhälsan?

Dålig munhygien

Beläggningar

Inflammerat tandkött



Många kariesangrepp och undvikit tandvård



Vad påverkar munhälsan?

Muntorrhet

Kan orsakas av mediciner,
vätskebrist eller feber

Läppar blir torra och
spricker lätt

Beläggningar på tungan



Muntorrhet – subjektiva symptom

- Törst
- Dålig andedräkt
- Talsvårigheter
- Förändrad/försämrade smakförmåga
- Dysfagi (svårt att svälja)
- Svidande och brännande känsla på slemhinnor och tunga

Symtomen beror på att saliven inte fuktar slemhinnor

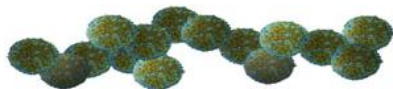


Hur bildas karies?

Kolhydrater



+



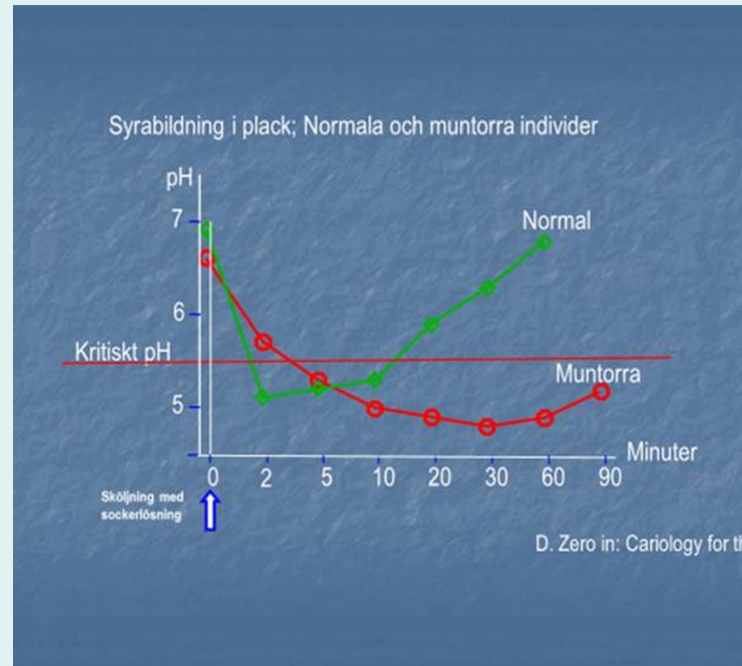
Bakterier som finns i munnen

=

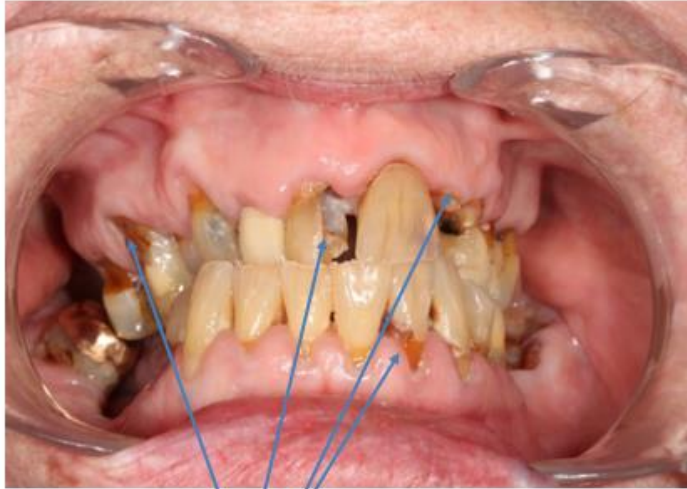
Varje gång du äter startar ett angrepp på dina tänder



Vad händer på tandytan när man äter?



Kariesskador kan behandlas men det är viktigt att stoppa utvecklingen av nya kariesangrepp

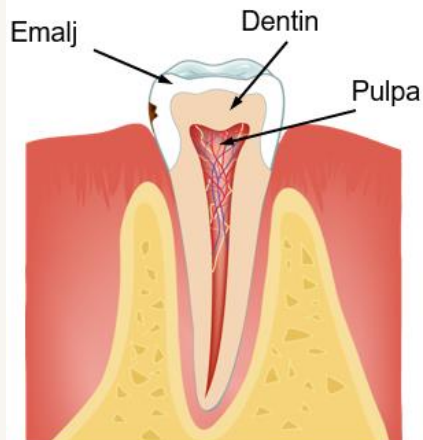


Kariesskador av olika storlek

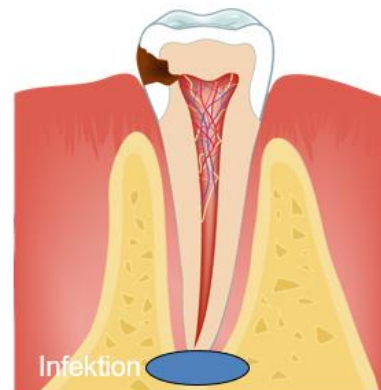


Efter behandling av kariesskadorna

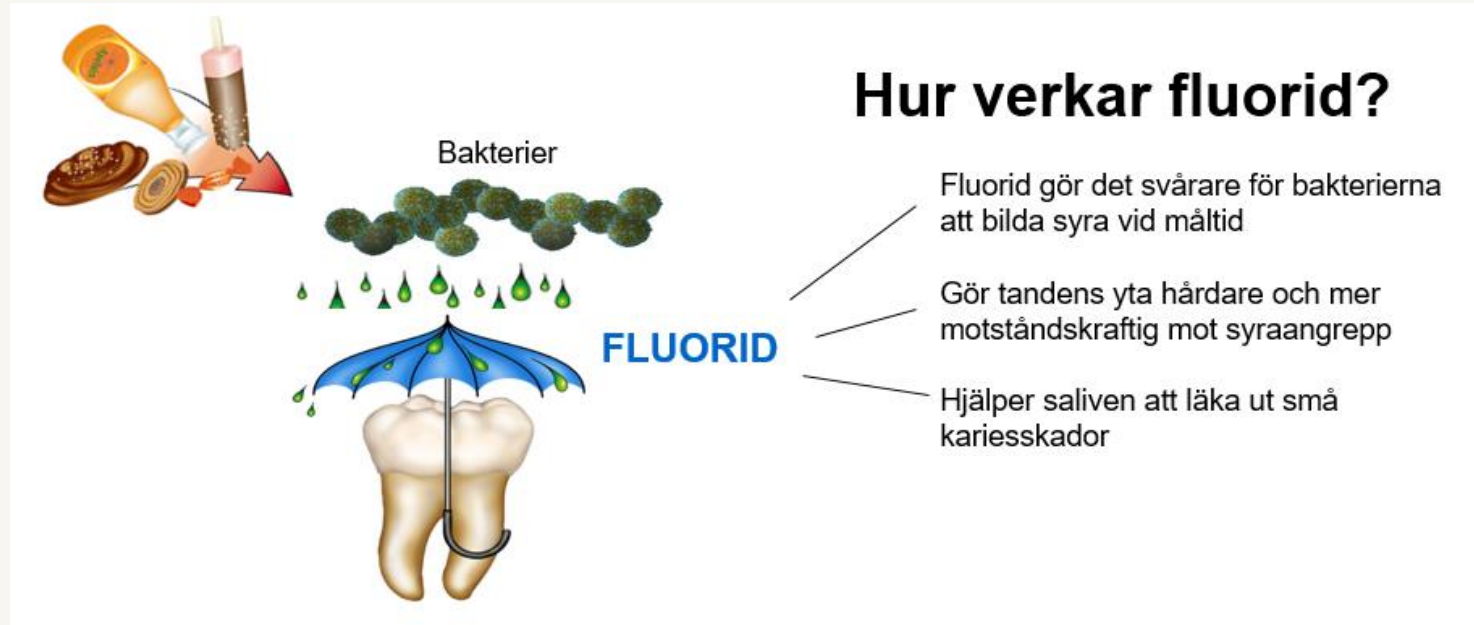
Utveckling av ett kariesangrepp



Kariesangrepp startar i emalj och kan växa in till pulpan, som är tandens nerv.
Pulpan blir infekterad och infektion kan spridas till käkbenet.



Använd fluorid- det skyddar mot kariesskador



Inflammation i tandköttet, gingivit

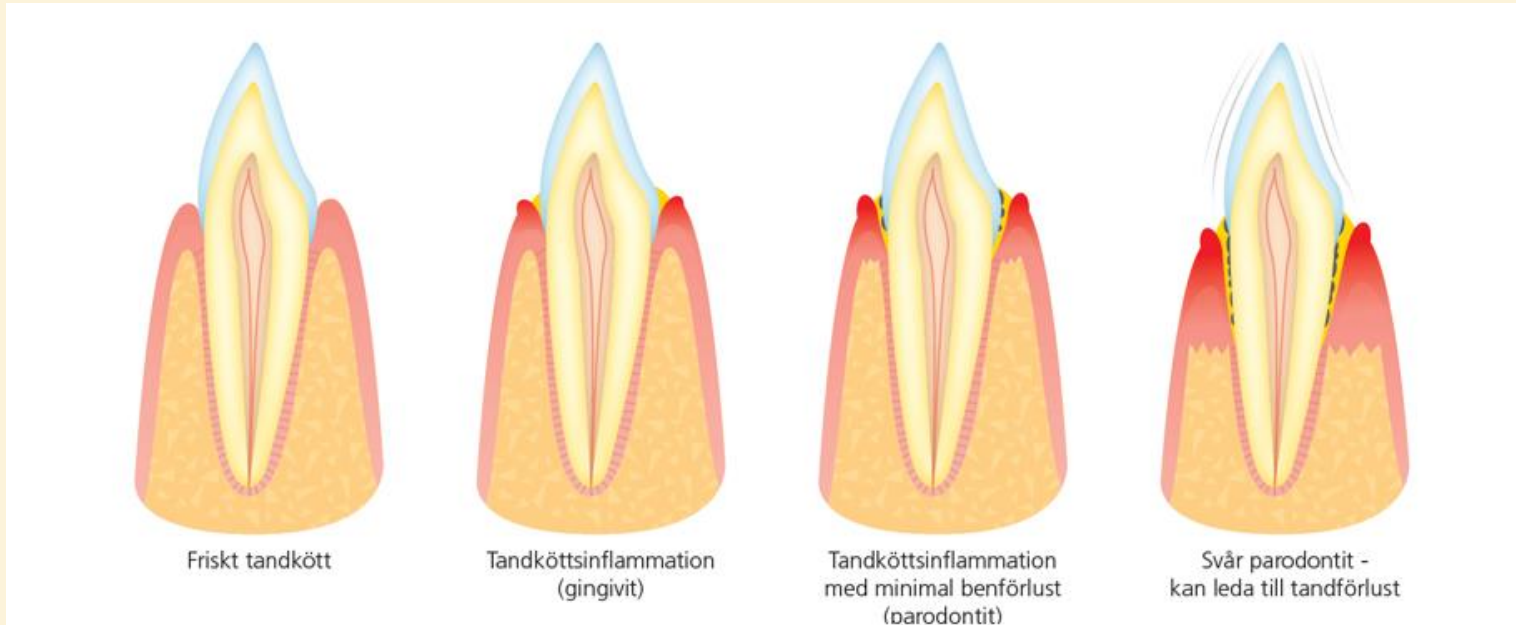
gingivit




Parodontit, gingivan har dragit sig tillbaka och Ibland blir tänderna lösa



Inflammation i tandkötet, gingivit kan leda till tandlossningssjukdom, parodontit



A close-up photograph of a person's hands. The left hand holds a white tube of toothpaste with the brand name 'zend' visible. The right hand is applying the toothpaste to a red toothbrush. The background is a blurred white tiled wall. The text is overlaid in the center of the image.

**En god daglig munvård
minskar risken för
kariesskador, gingivit och
parodontit**



Exempel på
hjälpmedel
vid munvård

Muntorrhet – lindring och profylax



Tandvårdsrädsla

- Personer med psykisk ohälsa eller beroendesjukdomar är ibland tandvårdsrädda.
- Tandvårdsrädsla tillsammans med övriga problem kan vara ett hinder för att besöka tandvården
- Vid svår tandvårdsrädsla kan tandbehandling ske i narkos
- Tandvårdsrädsla går att behandla hos psykolog



Abrasion medför att tänderna slits ner

Abrasion ger kortare tänder och innebär att man sliter ner tänderna

Vanliga orsaker

- Tandpressning eller tandgnissling vid stress och oro
- Abstinens vid missbruk



Abrasionskadade tänder

Abrasion medför att tänderna slits ner

Abrasion ger kortare tänder och innebär att man sliter ner tänderna

Orsaker

- Tandpressning eller tandgnissling vid stress och oro
- Abstinens vid missbruk

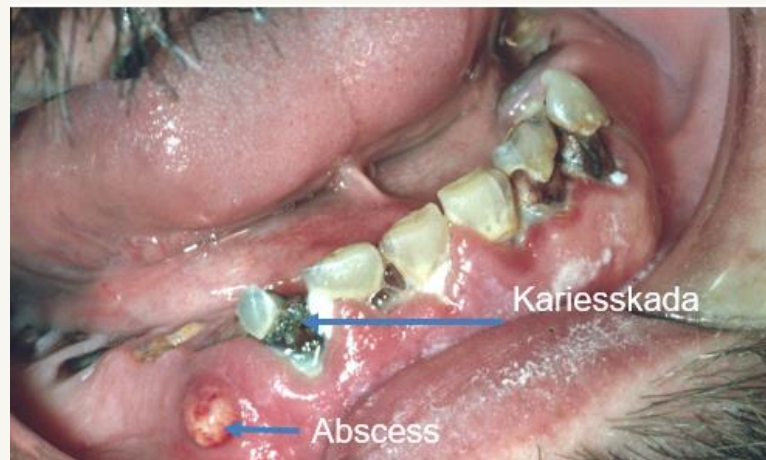


Beroendesjukdomar - risker för munhälsan

- Muntorrhet och ökad törst och man kan ha ett ökat sug för sötsaker och söta drycker
- Nedsatt intresse för personlig hygien gäller även munvård.
- Bruxism, tandpressning gör att tänder slits
- Nedsatt smärtkänslighet
- Kognitiv funktionsnedsättning efter långvarigt missbruk

Missbruk och tandhälsa

- Under pågående missbruk är smärttröskeln ofta hög, och man känner inte tandvärken
- Under abstinensfasen blir tandvärken akut
- Svår kariesskada som orsakat infektion under roten, och det har bildats abscess (varbildning) i gingivan



Erosionsskador vid missbruk

- Vid missbruk av heroin får man ofta sura uppstötningar från magen, och emaljen slits av på insidan av tänderna
- Stort intag av sura drycker kan också ge skador på emaljen



Erosionsskador på insidan av tänderna



Nödvändig tandvård

Tandvården utförs till samma avgift som inom den öppna hälso- och sjukvården. Ger rätt till stämpel i högkostnadskort



Tandvård vid långvarig sjukdom eller funktionsnedsättning

Tandvården utförs till samma avgift som inom den öppna hälso- och sjukvården. Ger rätt till stämpel i högkostnadskort



Särskilt tandvårdsbidrag

Ett mindre ekonomiskt bidrag på 600 kr /halvår som används till förebyggande tandvård

A close-up photograph of a person's mouth, showing their upper and lower teeth. The teeth are white and appear healthy. The lips are a natural pinkish-red color. The image is used as a background for a text overlay.

**Målet är en
god
munhälsa för
alla**



Tack

FOLKTANDVÅRDEN

