

## Arbetsgång för individuella band

Skanning görs som vid s-mod om ingen tidigare modell eller skanning finns.

Filen skickas till labbet som gör 3D-print av plastmodell

### Alternativt:

Skicka gipsmodell till labbet

Labbet: skannar modellen och skickar vidare filen till tillverkaren som gör individuella band. Dessa band skickas sedan tillbaka till labbet. Om det ska göras t.ex. en Q.H, färdigställer labbet detta.

### Egenskaper:

- Banden går inte ner i kontaktpunkterna (se bild 2)
- Ligger ovanför randvulsten och runt tanden, ca 3-4mm höga.
- Går inte ner i gingivan
- Levereras släta och om rör ska sättas, beställs de separat, skriv på labbsedeln.

### Cementering, viktigt att tänka på:

Håll banden på plats vid cementering (särskilt om det är en GG eller QH)

Cement överskott approximant (var noggrann med tandtråd)

Individuella band fungerar sämre om:

- Tänderna inte är fullt erupterade (bild1 16,26)
- Koniska kronor
- Låga kronor (se bild 3,4)

### Stor risk att banden lossnar.

Det är då bättre att banda på traditionellt vis

**Kostnader:**

- Banden kostar ca 735 kr st.
- Konstruktion+ arbete (t.ex. Q.H) ~ 3000 kr totalt
- Vanlig Q.H ca 1600 kr

**Fördelar med individuella band:**

- Sparar stolstid
- Ingen separation behövs
- Patienten slipper sep ringar
- Endast ett besök för cementering



Bild 1



Bild2

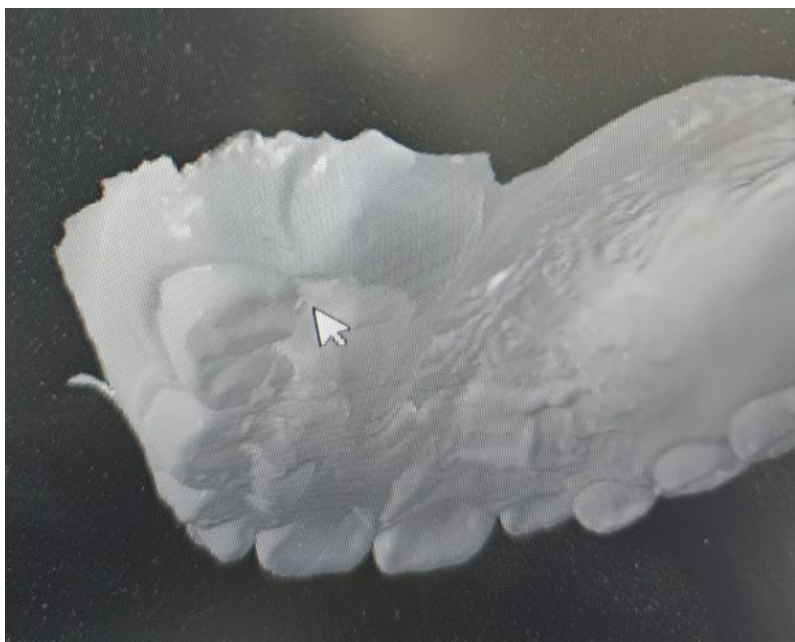


Bild 3

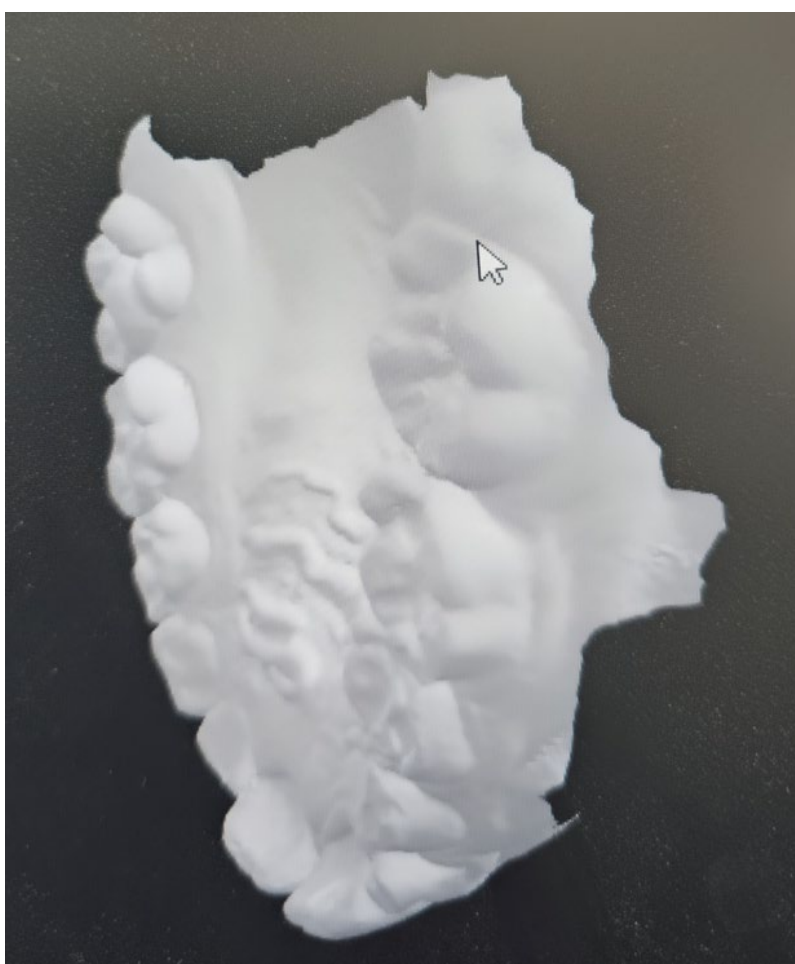


Bild 4