

Gäller för: Bild- och funktionsmedicin och medicinsk service  
Innehållsansvar: Anders Båth, (andba11), Överläkare  
Granskad av: Anders Båth, (andba11), Överläkare  
Godkänd av: Markus Håkansson, (marha68), Verksamhetschef

Giltig från: 2025-03-14

Giltig till: 2027-03-14

# Höft-bäcken, Sacroiliacaleder, Pelvimetri DT-undersökning (SÄS)

## Förändringar sedan föregående version

Förtydligat när man använder MAR och GSI.

## Sammanfattning

Beskrivning av DT-undersökning höft, bäcken, sacroiliacaleder samt pelvimetri för röntgensjuksköterskan inom radiologi Borås.

## Innehållsförteckning

Förändringar sedan föregående version .....	1
Sammanfattning .....	1
Innehållsförteckning .....	1
Förutsättningar .....	2
Förberedelser och riktlinjer .....	2
Strålskydd .....	2
Genomförande .....	2
Höft-bäcken k- .....	2
Sacroiliacaleder k- .....	4
Bäckenmätning k- .....	5
Dokumentinformation.....	7

## Förutsättningar

### Förberedelser och riktlinjer

#### **Pelvimetri**

Mät patientens höftmått över pubis för att kunna välja rätt protokoll.

Ingen metall i aktuellt område.

#### **Tips och idéer**

Kan patienten inte få upp armarna ovanför huvudet: se till att få dem så ventralt som möjligt över bröstkorgen. Använd fixeringsband vid behov.

## Strålskydd

[Strålsäkerhetsåtgärder inom radiologi SÄS](#)

## Genomförande

### Höft-bäcken k-

SoS kod

876 000 (höftled)

829 000 (bäcken)

Vanligen fraktur. Kontroll. Finns metall i aktuellt undersökningsområde görs undersökningen på lab 11 med GSI protokoll eller lab 9 där man reformaterar med MAR. Gör även bilder på de bilderna utan MAR.

#### **Protokoll**

Bäcken Höft

Finns metall i aktuellt undersökningsområde utförs undersökningen på maskin med MAR eller GSI-möjlighet. GSI för stora proteser, MAR för småmetall och intilliggande mjukdelar.

#### **Förberedelser**

Finns EKG elektroder över aktuellt område på patienten tas dessa om möjligt bort.

## Patientposition

Ryggläge, gärna kudde under knäna. Inga armar i frakturområdet.

## Patientinformation

Att ligga stilla.

## Bildtagning

Scout

Frontal 90

Lateral 180

Anatomisk referenspunkt: IC

## Serie 1

K-

## Område/Kriterier

Hela bäckenet.

## Algoritm

Bone

## Reconjob

\* # Axiella 0.6/0.6

\*Axiella 2/2

\*Coronara 2/2

\*Sagitella 2/2

## Till PACS

Alla märkta \*

## Till AW

Alla märkta #

## Sacroiliacaleder k-

SoS kod 828 000

Sacroilit.

Finns metall i aktuellt undersökningsområde utförs undersökningen på maskin med MAR eller GSI-möjlighet. GSI för stora proteser, MAR för småmetall och intilliggande mjukdelar.

### Protokoll

SI-led

### Patientposition

Ryggläge, gärna kudde under knäna.

### Patientinformation

Att ligga stilla.

### Bildtagning

#### Scout

Frontal 90

Lateral 180

Anatomisk referenspunkt: IC

### Serie 1

K-

### Område/Kriterier

Hela SI-lederna

### Algoritm

Bone

### Reconjob

\* # Axiella 0.6/0.6

\*Axiella 2/2

\*Coronara 2/2 Vinklade parallellt med sacrum

## Till PACS

Alla märkta \*

## Till AW

Alla märkta #

# Bäckenmätning k-

SoS kod 854 000

Mäta bäckenmått inför förlossning.

## Protokoll

Pelvimetri <110 cm

Pelvimetri >110 cm

## Patientposition

Ryggläge, raka ben utan kudde, armarna ovanför huvudet.

Ev fixera fötterna med tape eller motsv.

I höjd mitt i trochanter.

**Viktigt att patienten är rätt centrerad i isocenter för rätt mätvärden.**

## Patientinformation

Att ligga stilla.

Håll andan på inspelat kommando.

## Bildtagning

### Scout

Frontalt 180

Lateral 90

Anatomisk referenslinje: CI

Centrera i höjd med trochanter.

## Serie 1

K-

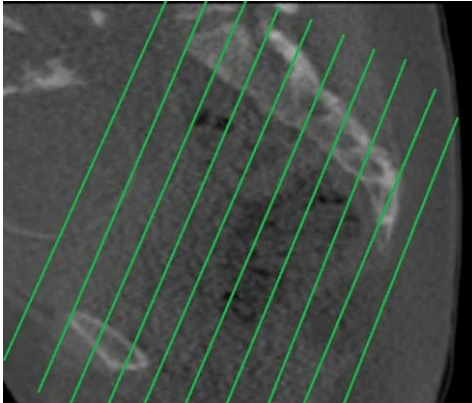
## Område/Kriterier

Från S1 överkant till 1 cm nedom ramus. FOV 36

## Algoritm

Soft

## Reconjob



\* # Axiella 0.6/0.6

\*Axiella 5/5

\*Coronar vinklad 5/5 Symfysens bakkant - S1 framkant

\*Sagittell coccyx-Symfysen

**Bild på coronar vinklad recon**

## Till PACS

Alla märkta \*

## Till AW

Alla märkta #

## Dokumentation

Längd, vikt och graviditet.

Patientens höftmått i remissanteckningar

Rapportera gravida kvinnor i: Undersökningsformulär i riset

Om inte kriterierna uppfyllts för undersökningen skall anledning till detta dokumenteras i remissanteckningsruta.

Patientens stråldos dokumenteras med skärmdump av Dose Report.

## Skicka patient

Ja.

Informera om när och från vem patienten får svar.

## Dokumentinformation

### **Innehållsansvariga**

Viktor Johansson, röntgensjuksköterska, bild- och funktionsmedicin,  
SÄS

Anders Båth, överläkare, bild- och funktionsmedicin, SÄS

Patrick Pettersson, sjukhusfysiker, bild- och medicinsk service gem, SÄS

### **Innehållsgranskare**

Anders Båth, överläkare, bild- och funktionsmedicin, SÄS

### **Fastställt av**

Markus Håkansson, verksamhetschef, bild- och funktionsmedicin och  
medicinsk service, SÄS

### **Nyckelord**

Metodbok DT, höft, bäcken, sacroiliacleder, pelvimetri

# Information om handlingen

**Handlingstyp:** Rutin

**Gäller för:** Bild- och funktionsmedicin och medicinsk service

**Innehållsansvar:** Anders Båth, (andba11), Överläkare

**Granskad av:** Anders Båth, (andba11), Överläkare

**Godkänd av:** Markus Håkansson, (marha68), Verksamhetschef

**Dokument-ID:** SAS9631-514148307-92

**Version:** 8.0

**Giltig från:** 2025-03-14

**Giltig till:** 2027-03-14