

# Tandvårdsprojektet

## Samarbetsprojekt mellan forskning och praktik



*Agneta Lindegård Andersson  
Med dr, Utvecklingsledare  
Institutet för Stressmedicin*

# Bakgrund

- Symtom från nacken och övre extremiteten är vanliga hos tandläkare/tandhygienister.
- I tandvårdsarbete finns många riskfaktorer som tidigare identifierats som troliga orsaker till värk/smärta från nacke/axlar
- Kliniskt arbete ställer stora krav på god synergonomi.



# Syfte med projektet

Att studera eventuella effekter av breddinförandet av konceptet prismatiska glasögon/ergonomi avseende :

- Förekomst av värk/smärta i nacke/axlar (självskattad och diagnostiserad)
- Ansträngningsgrad vid arbete i munhålan
- Komfort vid arbete i munhålan
- Kvalité på utfört arbete
- Hälsöekonomiska aspekter (om möjligt)

# Dessutom.....

Att vetenskapligt studera implementeringsprocessen genom fokusgruppsintervjuer på olika tandvårdskliniker i regionen.



# Metoder

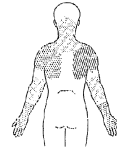
**Enkät** (Samtliga tandläkare/tandhygienister och ortodontiassistenter (n=1283) inom Folktandvården VG regionen).

**Undersökning** enligt MEBA (Metod för bedömning av Ergonomiskt Belastande Arbete). Denna undersökning görs vid 2 tillfällen (med ett års mellanrum).



## MEBA

Medicinsk kontroll vid  
Ergonomiskt Belastande Arbete  
Lundamodellen



Enligt AFS 2005:6 Medicinska kontroller i arbetslivet är arbetsgivaren skyldig att erbjuda en riktad hälsoundersökning till anställda som vid bedömning enligt AFS 2001:1 Systematiskt arbetsmiljöarbete bedömts vara utsatta för risk. Belastningsergonomiska faktorer är en vanlig orsak till ohälsa, och hälsoundersökningen bör i sådana fall inriktas mot besvär i rörelseapparaten. Syftet med hälsoundersökningen är i första hand ett adekvat omhändertagande av den anställda och dennes arbetsituation, i andra hand en värdering av eventuell översjuklighet i personalgruppen.

MEBA är en systematisk undersökningsmetod som utvecklats vid Arbets- och miljömedicin i Lund. Metoden lämpar sig väl för att undersöka personalgrupper med ökad risk för muskuloskeletala besvär och du får tillgång till ett stort referensmaterial som kan användas för jämförelse i kommunikationen med beställaren.

Kursmaterialet innehåller en demonstrationsfilm, undersökningsprotokoll med screening del och utvidgad del, diagnoskriterier och data från olika yrkesgrupper. Du får detta innan kursen, så att du kan förbereda dig. Kursen omfattar en dag, med såväl teoretisk genomgång som träning under handledning.

Tid: 6 februari 2012 kl 9.00-16.00 (sista anmälningdag 30/1-2012)

Plats: Arbets- och miljömedicin, Göteborg

Pris: 950 kr inkluderande kursmaterial, lunch och kaffe.

Anmälan och frågor till Ewa Gustafsson

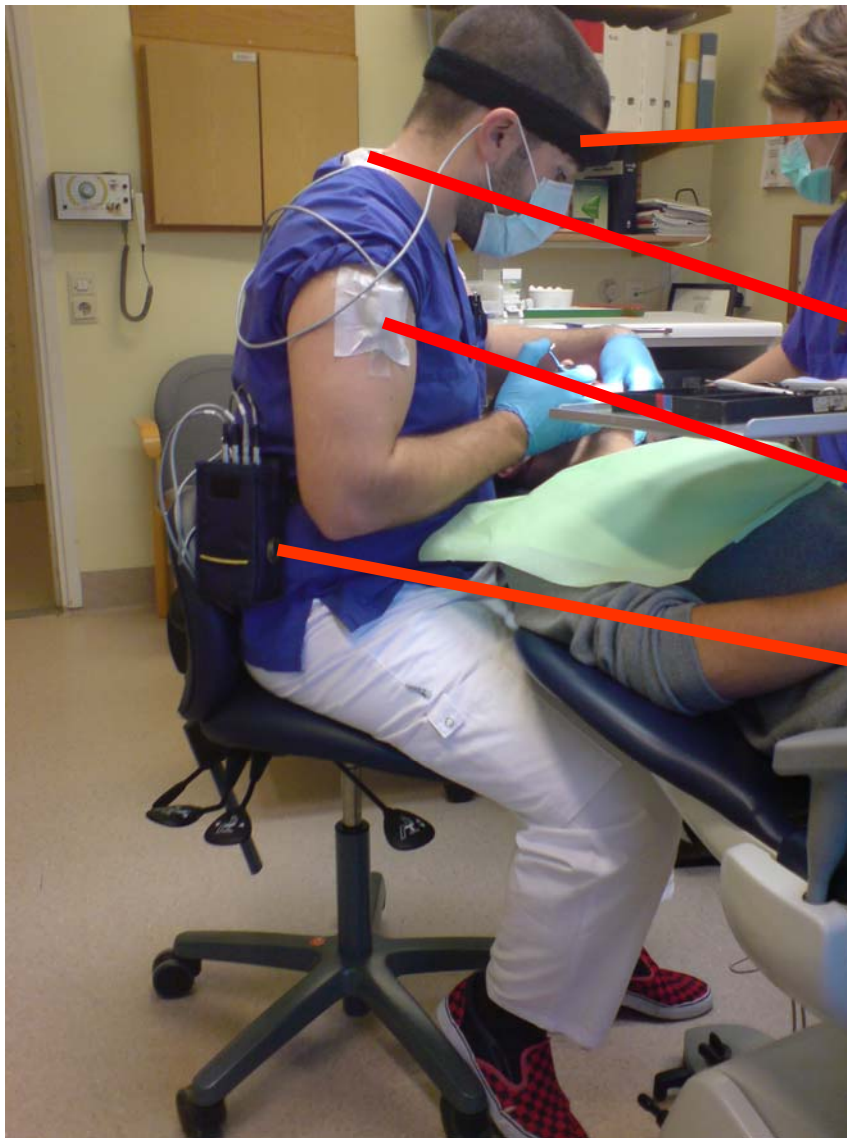
via mail: [ewa.gustafsson@amm.gu.se](mailto:ewa.gustafsson@amm.gu.se)

Välkommen på kurs!

Ewa Gustafsson Maria Boström Stefan Oliv



© Can Stock Photo - csp6001657



Huvud inclinometer

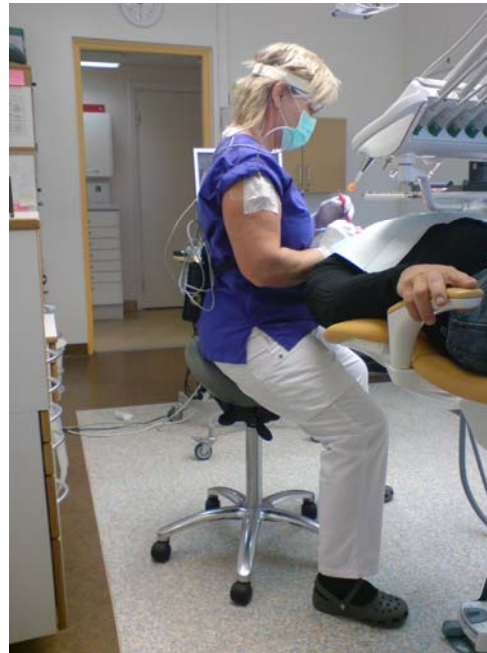
Övre ryggen (C7) inclinometer

Arm inclinometer

Data logger



**Lindegård, A, Gustafsson, M, Hansson, G-Å, 2012** , *Effects of prismatic glasses including optometric correction on head and neck kinematics, perceived exertion and comfort during dental work in the oral cavity - A randomised controlled intervention.* **Appl Ergon.** 2012 Jan;43(1):246-53.

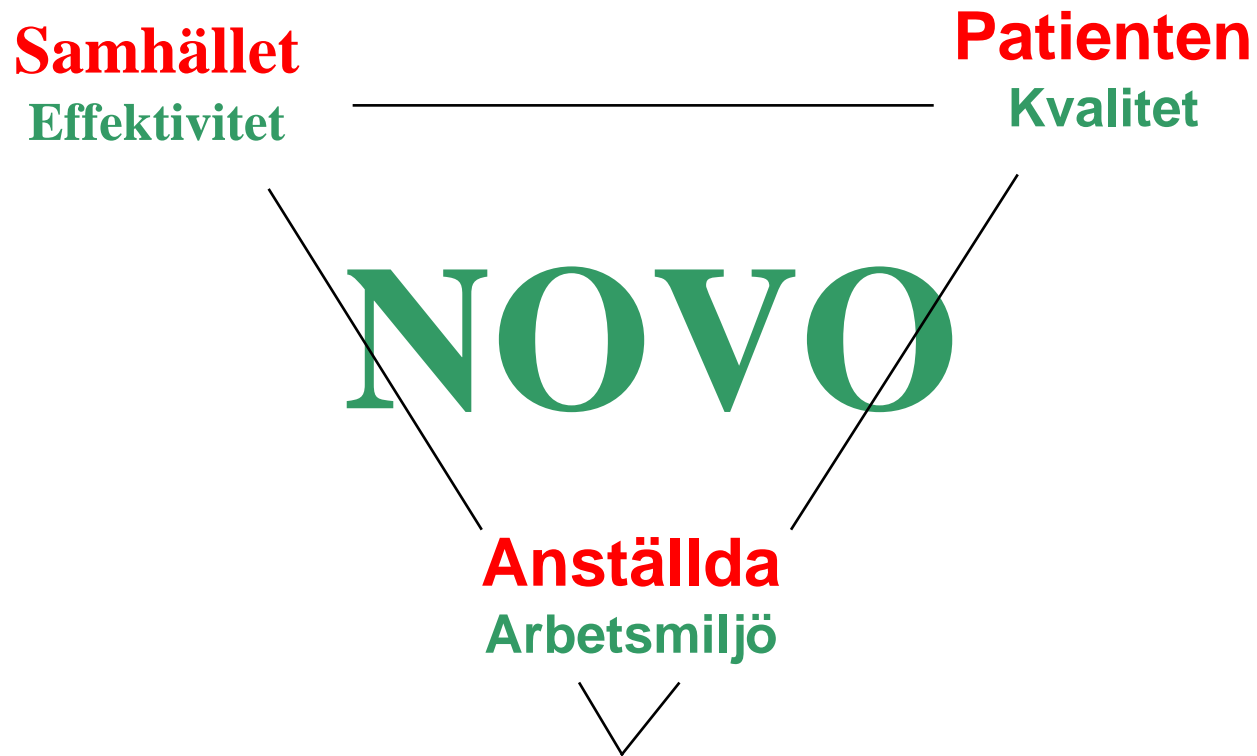




# Vad har varit styrkan med detta forskningsprojekt...

- Det täta samarbetet med Folktandvårdens ledning, dess HR-funktion och projektgruppen!
- Samverkan forskning och företagshälsovård!
- En operativ projektgrupp sammansatt av medlemmar från samtliga dessa intressenter samt från implementeringsteamet (från leverantören)!

# Modell för sambanden mellan olika intressent "perspektiv"



# Tack för uppmärksamheten

